

# Panasonic CONNECT

## ビジネスを進化させる 大画面コンパクト「FV5」



### レッツノートは製造から廃棄まで地球環境に配慮

#### PCグリーンラベル

本製品はPC3R「PCグリーンラベル制度」の審査基準を満たしています。制度の詳細は、Webサイト <http://www.pc3r.jp> をご覧ください。審査基準への適合性については当社の責任です。



#### PCリサイクル

使用済みPCにおける資源の有効利用と廃棄物の最小化を目指しています。このマークが表示されている当社製品は新たな回収再資源化費用のご負担なしで回収いたします。



#### 部品レベルで環境保全に取り組み

レッツノートは、特定化学物質(鉛、六価クロム、水銀、カドミウム、PBB、PBDE)の含有量が基準値以下であることを示すグリーンマークに適合しています。また、特定化学物質(6物質群)の使用を制限するEU(欧州連合)RoHS指令にも対応。部品レベルでの環境保全を実現しています。



#### 省エネルギー

当社は国際エネルギー省エネプログラムの参加事業者として、本製品が国際エネルギー省エネプログラムの対象製品に関する基準を満たしていると判断します。



このマークは省エネ法で定められた、2022年度までに達成しなければならない目標基準値の達成度合いを示します。省エネ性マークの緑は達成率100%以上を、省エネ性マークのオレンジは達成率100%未満を表します。



#### 省資源

紙の取扱説明書を簡易化し電子化を推進することで、紙資源使用量を低減しています。

詳しくは下記のWebサイトをご覧ください。  
<https://connect.panasonic.com/jp-ja/products-services/pc/env>

コンピューターの廃棄・譲渡時におけるハードディスク/SSD内のデータ消去について  
<https://connect.panasonic.com/jp-ja/products-services/pc/env/reuse>

無線LANご使用時のセキュリティについて  
[https://askpc.panasonic.co.jp/security/wlan\\_sec/](https://askpc.panasonic.co.jp/security/wlan_sec/)

### 安全に関するご注意

ご使用の際は、取扱説明書をよくお読みのうえ、正しくお使いください。

水、湿気、湯気、ほこり、油煙等の多い場所に設置しないでください。火災、故障、感電などの原因となることがあります。表示された正しい電源、電圧でお使いください。

### 保証書に関するお願い

●商品には保証書を添付しております。ご購入の際は、必ず保証書をお受け取りのうえ、保存ください。なお、店名、ご購入日の記載のないものは無効となります。パーソナルコンピューターの補修用性能部品の最低保有期間は製造打切後6年です。本商品(ソフトウェア含む)は、日本国内仕様であり、海外での保守サービス、技術サービスは行っていません。カラー天板・カラーキーボードについて修理等で交換が必要な際は、補修部品の在庫状況によっては標準色(ボディカラーと同色)での対応となる場合がございます。あらかじめご了承ください。製造番号は品質管理上重要なものです。お買い上げの際には商品本体に製造番号が表示されているか、また、保証書記載の製造番号と一致しているかお確かめください。

### その他の付記事項

●本製品では、ご使用中の製品から情報を、個人を特定できない形で弊社サーバーへ収集しています。その際に発生する通信費用はお客様ご負担となります。情報の活用、通信費用の詳細については右記ホームページ「ソフトウェア使用許諾書 第11条 情報収集」をご参照ください。 <https://web.v2ork.panasonic.com/docs/kiyaku.html> ●本機には、弊社からの緊急のお知らせの有無を確認する機能があります。インターネットに接続するとき、定期的に当社のホームページを確認し、緊急のお知らせがある場合は告知画面を表示します。また万が一、リコール対象(弊社が無償で点検・修理、または交換などを行うこと)になった場合は、発火や火災などの事故を回避するため、事前にお知らせを行ったうえで、一部の機能(充電機能など)を停止または制限する場合があります。●搭載しておりますカラー液晶ディスプレイは精度の高い技術で作られています。画素欠けや常時点灯(赤、青、緑色)するものがあります(有効画素:99.998%以上、画素欠けなど:0.002%以下)。液晶ディスプレイの構造上の特性により、見る角度によって色や明るさが見える場合があります。また、画面の色合いは製品によって異なる場合があります。これは故障ではありません。あらかじめご了承ください。●ご使用時には若干の動作音が伴います。予めご了承ください。●あなたが録音・録画したものは、個人として楽しむなどの場合は、著作権法上、権利者に無断で使用できません。●画面はハメ込み合成です。●5.2GHz帯(W52)を使って登録局と通信を行う場合を除き、5.2GHz/5.3GHz帯(W52/W53)/6GHz帯を使って屋外で通信を行うことは、電波法で禁止されています。W52(登録局を除く)/W53/6GHz帯をご使用で、無線LANがオンの状態で本機を屋外で使用する場合は、あらかじめ5GHz帯/6GHz帯を無効にしておいてください。●Microsoftとそのロゴ、Windows、Windows ロゴ、Office ロゴは、米国Microsoft Corporationの米国およびその他の国における登録商標です。●USB Type-C®はUSB Implementers Forumの登録商標です。●Intel、インテル、Intel ロゴ、Intel Core、インテルコアは、Intel Corporationまたはその子会社の商標です。●QRコードはデンソーの登録商標です。●Blu-ray™(ブルーレイディスク)、及びその関連ロゴはブルーレイディスクアソシエーションの登録商標です。●DisplayPortは、Video Electronics Standards Associationの商標です。●Waves MaxxAudio®は、Waves Audio Ltd.の登録商標です。●McAfee、マカフィー、McAfeeのロゴは米国法人McAfee, LLC または、その米国およびそれ以外の国の子会社の商標または登録商標です。●その他記載されている会社名、製品名は、各社の商標または登録商標です。●Let's note、ホールバード、Maxperformer、COMFORTALKはパナソニック ホールディングス株式会社の商標または登録商標です。

### その他使用上のお願い

●本製品は日本国内仕様です。内蔵の無線LANは日本以外の国、または地域ではご使用になれません。●電源ケーブルは、海外で使用される際には使用される国に適した電源ケーブルを別途ご用意ください。●持ち運ぶ時は、ディスプレイを開けたまま、ディスプレイを直接持って運ばないでください。●製品に衝撃を与えたり、落としたりしないでください。●製品を不安定な場所に置いたり、重いものをのせたりしないでください。●直射日光のあたる場所や極端に高温や低温、または温度の高いところに置かないでください。●分解写真は各部機能を説明するためのイメージです。安全上、お客様が取扱説明書に記載のない方法で分解しないでください。分解および改造に関する手順などの情報は、当社ではサポートいたしかねます。●本機の部品は使用しているうちに少しずつ劣化・磨耗します。昼夜連続して使用するなど使用状態によっては一部の部品の劣化・磨耗が進み寿命が短くなります。保証期間内の修理は無償ですが部品の寿命による交換は有償修理になる場合があります。

パナソニックグループは環境に配慮した製品づくりに取り組んでいます。詳しくはこちら



Panasonic GREEN IMPACT

#### 省エネ

省エネを徹底的に追求した家電製品をお客様にお届けし、商品使用時のCO<sub>2</sub>排出量削減を目指します。

#### 省資源

新しい資源の使用量を減らし、使用済みの家電製品などから回収した再生資源を使用した商品を作り、資源循環を推進します。

#### 化学物質

パナソニック製品は、特定の環境負荷物質®の使用を規制するEU RoHS指令の基準値にグローバルで準拠しています。\*鉛、カドミウム、水銀、六価クロム、特定臭素系難燃剤、特定フタル酸エステル

CLUB Panasonic

詳しくはこちら

club.panasonic.jp

お持ちのPanasonic商品の商品登録で、商品サポートサービスや、メンバー限定の特別イベント、キャンペーンをご利用いただけます。

携帯からアクセスできます。



#### 情報セキュリティ

ISO27001

お客様の個人情報を取り扱う部門で国際標準規格であるISO27001を取得し、適切に情報管理を行う仕組みを構築しています。



表示を正しく  
家電公取協会員

パナソニックは、適正な表示を推進しています。

当社のISO27001認証取得事業はホームページをご覧ください。  
[panasonic.com/jp/privacy-policy](https://panasonic.com/jp/privacy-policy)

#### パナソニックパソコン お客様ご相談センター

パソコンに関する操作方法、技術的な質問に電話でお答えします。また、商品の不具合等につきましてもご相談ください。

※中古製品および発売日から5年を越えた製品に対する技術相談料は有料となります。

受付 月～土 9:00～18:00(日、祝日、12/31～1/3を除く)



パナソニック  
0120-873029

○上記番号をご利用  
いただけない場合  
..... 06-7634-8459

#### ご相談窓口における お客様の個人情報 のお取り扱いについて

パナソニック コネクト株式会社およびグループ関係会社は、お客様の個人情報をご相談対応や修理対応などに利用させていただき、ご相談内容は録音させていただきます。また、折り返し電話をさせていただくために発信番号を通知いたしております。なお、個人情報を適切に管理し、修理業務等を委託する場合や正当な理由がある場合を除き、第三者に開示・提供いたしません。個人情報に関するお問い合わせは、ご相談いただきました窓口にご連絡ください。

#### パナソニック コネクト株式会社 モバイルソリューションズ事業部

〒540-8553  
大阪府大阪市中央区城見2丁目2番33号 ytv京橋ビル

このカタログの内容についてのお問い合わせは、左記の販売店にご相談ください。または、パナソニックパソコン お客様ご相談センターにおたずねください。

このカタログの記載内容は  
2024年10月現在のもので

CF-JLRC24K



インテル® Core™ Ultra 7 プロセッサー  
※CF-FV5FDNCR



インテル® Core™ i7プロセッサー搭載  
※CF-SR4FDNCR, CF-QR4FDNCR



Windows 11

パナソニック コネクトは  
ビジネスに Windows 11 Pro をお勧めします

Let's note

本カタログ掲載商品の価格には、配送・設置調整費等は含まれておりません。

[2024年10月1日時点価格改定版]

●製品の色とサイズは印刷物ですので実際の色と仕様が若干異なる場合があります。  
●製品の定格およびデザインは改善等のため予告なく変更する場合があります。  
●実際の製品には、ご使用上の注意を表示しているものがあります。

この印刷物は当社の「紙・印刷物グリーン購入ガイドライン」に適合しています。



# ビジネスを進化させる、大画面コンパクト「FV5」が登場！

～AI体験を加速する インテル® Core™ Ultra プロセッサ搭載～



14.0型 (2160×1440ドット)



大容量データを迅速かつ効率的に処理したい方



12.4型 (1920×1280ドット)

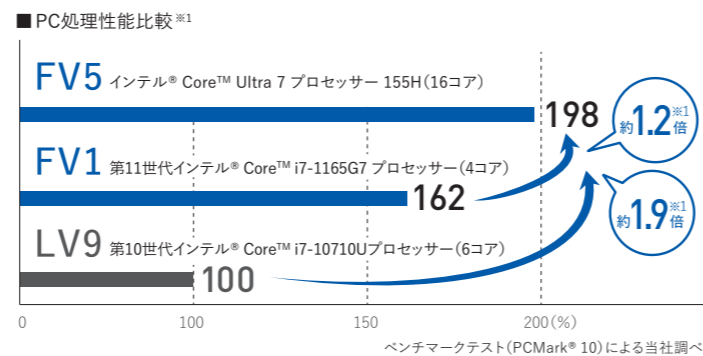


業務上外出先への持ち運びが多く、コンパクトに持ち運びたい方



## AI専用エンジン「NPU」搭載で生産性がアップ！

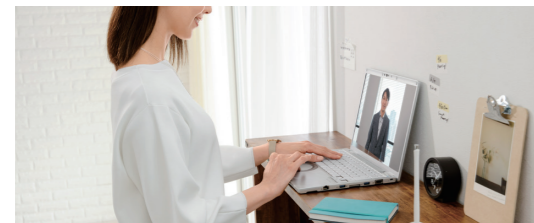
AI専用エンジン「NPU」を搭載したインテル® Core™ Ultra プロセッサ。インテル最高水準の電力効率で省電力と処理性能が向上。さらにグラフィックス性能が最大2倍のパフォーマンスを発揮し、Web会議のときや高負荷作業のときも快適にお使いいただけます。



## 最先端の業務効率化を叶える高パフォーマンス

**Web会議の駆動時間が延長**  
1対1でおこなうWeb会議(カメラON)の場合、内蔵カメラのフレームレートを制限することで映像の通信量を抑えて、最大約30%\*駆動時間を延長することができます。  
\*資料など画面共有しない1対1のWeb会議でカメラONの場合。当社調べ。  
\*Panasonic PC 快適NAVIアプリ画面より設定が必要  
イメージ図

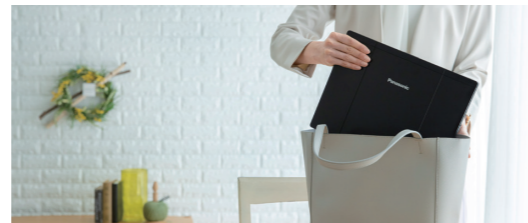
**AI機能を用いてWeb会議などのコミュニケーションがより快適に**  
「Windows Studio Effects」と、インテル® AI プーストで背景ぼかし・顔位置自動補正など、Web会議時に快適なコミュニケーションが可能。



※内蔵カメラの機能で逆光時でも顔を自動認識し明るく補正

## 大画面を感じさせないコンパクトボディ

狭額縁モニター採用で、14.0型モデルでありながら、持ち運びやすく、デスクも広々使えます。



駆動時間がアップして、1日中安心して使える

低消費電力の液晶を新規開発することで、更なる省電力化を図り、電池駆動時間が約30%延長\*。リモート会議なども快適に行えます。  
\*JEITAバッテリー動作時間測定法(Ver.3.0)に基づいて測定。アイドル時のCF-SR/QR(2023年6月発売モデル)との比較。



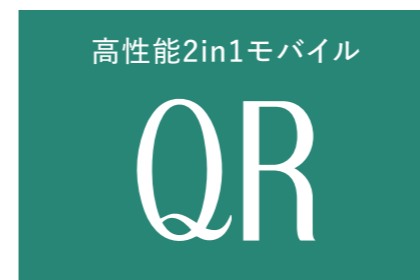
持ち運びやすい軽量コンパクトボディ

本体は軽量コンパクトで、さらに同梱アダプターがUSB Power Delivery対応となり、外出先への持ち出しが楽になりました。



安心のセキュリティサポート機能

AIセンサーでセキュリティ・省電力機能を強化。離席時やのぞき見の安全性、さらにはよそ見時の省電力効果を高めます。



12.4型 (1920×1280ドット)



社外で主に仕事をする方や、訪問先で手持ち商談をする方



上記のSRシリーズの性能に加えて、液晶モニターが360度回転する設計となっています。



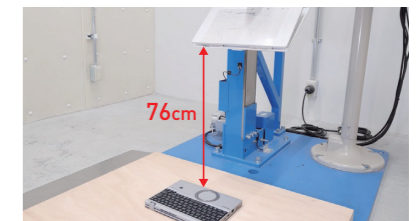
ノートPCとタブレットを使い分けができる2in1モバイル

オフィスでしっかり作業をしたいときはノートPCスタイル。移動中や屋外での作業はタブレットスタイル。ビジネスシーンに合わせた対応が可能です。



360度回転式のタッチパネル

タッチパネル搭載で資料などを素早く直感的に、拡大縮小することができます。社外で時間のとれないときでも、さっと取り出して簡単に操作可能。



安心して仕事ができる頑丈設計

デスクからの落下を想定した「76cm落下試験(底面方向・動作時)\*2」、タブレットスタイル時に「76cm落下試験(6方向・動作時)\*2」を実施しています。

\*本製品の耐衝撃・耐圧迫性能は、無破損・無故障を保障するものではありません。予めご了承ください。持ち運びときは電源を切ってください。  
\*2 当社技術実験室にて、76cm(底面方向・動作時)、30cm(26方向・非動作時)の落下試験を実施(QRシリーズはタブレットスタイル時に76cm落下試験(6方向・動作時))。落下した場合は点検(有償)に出してください。  
●写真は商品の特長・性能を説明するためのイメージです。

FV  
SR  
QR  
Support & Service  
仕様



	FV 14.0型 QHD			SR 12.4型 FHD+			QR 12.4型 FHD+		
	 EURO DRESS MODEL						 タッチパネル搭載モデル		
	ブラック	ブラック&シルバー	シルバー	ブラック	カムグレイ		ブラック		
	CF-FV5FDNCR	CF-FV5EDMCR	CF-FV5EDTCR	CF-SR4FDNCR	CF-SR4EDMCR	CF-SR4EDTCR	CF-QR4FDNCR		
OS	Windows 11 Pro						Windows 11 Pro		
Microsoft Office <sup>1</sup>	Microsoft Office Home & Business 2021			なし			Microsoft Office Home & Business 2021		
CPU	インテル® Core™ Ultra 7 プロセッサ 155H:16コア		インテル® Core™ Ultra 5 プロセッサ 125U:12コア	インテル® Core™ i7-1360P プロセッサ:12コア		インテル® Core™ i5-1335U プロセッサ:10コア		インテル® Core™ i7-1360P プロセッサ:12コア	
メモリー <sup>※2</sup>	16GB 拡張スロットなし						16GB 拡張スロットなし		
ストレージ <sup>※3</sup>	暗号化SSD 512GB PCIe			暗号化SSD 512GB PCIe			暗号化SSD 512GB PCIe		
液晶	14.0型 (3:2) QHD (2160×1440ドット)			12.4型 (3:2) FHD+ (1920×1280ドット)			12.4型 (3:2) FHD+ (1920×1280ドット)		
セキュリティ (Windows Hello対応)	顔認証対応カメラ/指紋センサー(タッチ式)						顔認証対応カメラ/指紋センサー(タッチ式)		
駆動時間 <sup>※4</sup>	JEITA3.0		約9.0時間(動画再生時)、約18.1時間(アイドル時) (付属バッテリーパック[L]装着時)	約4.8時間(動画再生時)、約9.6時間(アイドル時) (付属バッテリーパック[S]装着時)		約7.6時間(動画再生時)、約19.8時間(アイドル時) (付属バッテリーパック[標準]装着時)		約4.5時間(動画再生時)、約11.8時間(アイドル時) (付属バッテリーパック[軽量]装着時)	
	JEITA2.0 <sup>※5</sup>		約20.0時間 (付属バッテリーパック[L]装着時)	約10.5時間 (付属バッテリーパック[S]装着時)		約20.0時間 (付属バッテリーパック[標準]装着時)		約12.0時間 (付属バッテリーパック[軽量]装着時)	
質量 <sup>※7</sup>	約1.109kg	約1.099kg	約0.999kg	約0.949kg	約0.939kg	約0.859kg	約1.029kg		

※1 日本国内でのみ購入とアクティベーションが可能です。セットアップにはインターネット接続とMicrosoftアカウントが必要です。1つのMicrosoftアカウントに対してアクティベーション可能な回数は規模企業でのご利用を対象としています。※2 メモリー容量は1GB=1,073,741,824バイト。メモリー拡張はできません。※3 SSD容量は、1GB=1,000,000,000バイト表示。OSまたは一部のアプリケーションがインストールされている場合があります。TCG Opal v2.0準拠のSSDを採用しています。※4 バッテリー駆動時間は動作環境・液晶の輝度・システム設定・OS等のアップデート適用状況により変動します。周辺機器を使用する場合、バッテリー駆動時間は大幅に短くなる場合があります。満充電容量を段階的に制御してバッテリーパックを長寿命化しています。※5 JEITAバッテリー動作時間測定法(Ver. 3.0)に基づいて測定。※7 付属のバッテリーパック装着時。平均値。各製品で質量が異なる場合があります。

25回以下と制限が設けられており、個人及び小シヨソフトでは、これよりも小さな数値でGB表示接続や動作条件によって消費電力が著しく増加して測定。※6 JEITAバッテリー動作時間測定法

専用オプション

	FV	SR	QR	
バッテリーパック	[ブラック用バッテリーパック(L)] <b>CF-VZSU1SJS</b> メーカー希望小売価格 27,500円(税込) ●定格容量:4786mAh/11.55V(3セル) ●質量:約300g [ブラック用バッテリーパック(S)] <b>CF-VZSU1RJS</b> メーカー希望小売価格 8,800円(税込) ●定格容量:2543mAh/11.55V(3セル) ●質量:約200g	[ブラック用バッテリーパック(標準)] <b>CF-VZSU1ZJS</b> メーカー希望小売価格 27,500円(税込) ●定格容量:4300mAh/11.55V(3セル) ●質量:約270g [ブラック用バッテリーパック(軽量)] <b>CF-VZSU2DJS</b> メーカー希望小売価格 8,800円(税込) ●定格容量:2543mAh/11.55V(3セル) ●質量:約190g	[カムグレイ用バッテリーパック(標準)] <b>CF-VZSU1YJS</b> メーカー希望小売価格 27,500円(税込) ●定格容量:4300mAh/11.55V(3セル) ●質量:約270g [カムグレイ用バッテリーパック(軽量)] <b>CF-VZSU2CJS</b> メーカー希望小売価格 8,800円(税込) ●定格容量:2543mAh/11.55V(3セル) ●質量:約190g	
ACアダプター	<b>CF-AA6412AJS</b> メーカー希望小売価格 11,000円(税込) ●出力:16V、4.06A ●外形寸法:幅101.2×奥行42.2×高さ28.1mm ●質量:約220g(本体)、約60g(電源コード) *FVシリーズはCF-FV5EDMCR、CF-FV5EDTCRのみ	<b>CF-AA65D2AJS<sup>※3</sup></b> メーカー希望小売価格 11,000円(税込) ●出力:16V、5.3A ●外形寸法:幅108×奥行46×高さ29.5mm ●質量:約230g(本体)、約60g(電源コード) *CF-FV5FDNCRのみ		<b>CF-AA65D2AJS<sup>※3</sup></b> メーカー希望小売価格 11,000円(税込) ●出力:16V、5.3A ●外形寸法:幅108×奥行46×高さ29.5mm ●質量:約230g(本体)、約60g(電源コード) *CF-FV5FDNCRのみ
ACアダプター (USB Power Delivery対応)	<b>CF-AAP652HJS</b> メーカー希望小売価格 8,800円(税込) ●最大出力:65W (20V×3.25A) ●外形寸法:幅約87.5×奥行約58.5×高さ約20.8mm ●質量:約140g(本体)、約60g(電源コード)、約36g(USB接続ケーブル) ●出力ポート数:USB Type-C <sup>※1</sup> ×1 ●電源コード:2PIN ACコード 80cm×1 (付属) ●USB接続ケーブル:両USB Type-C <sup>※2</sup> コネクタ-5A対応 約1m×1 (付属)			<b>CF-AAP102HJS</b> メーカー希望小売価格 13,200円(税込) ●最大出力:100W (20V×5A) ●外形寸法:幅約122.0×奥行約60.2×高さ約22.7mm ●質量:約215g(本体)、約60g(電源コード)、約36g(USB接続ケーブル) ●出力ポート数:USB Type-C <sup>※1</sup> ×1 ●電源コード:2PIN ACコード 80cm×1 (付属) ●USB接続ケーブル:両USB Type-C <sup>※2</sup> コネクタ-5A対応 約1m×1 (付属)
プライバシーフィルター	<b>CF-VPS14JS</b> オープン価格 <sup>※</sup> ●視認角度約60度 ●表面マット加工 ●厚み:約0.33mm ●質量:約27g ●最外形:305.1×205.2mm	<b>CF-VPS16JS</b> オープン価格 <sup>※</sup> ●視認角度約60度 ●表面マット加工 ●厚み:約0.33mm ●質量:約21g ●最外形:271.1×189.8mm	<b>CF-VPS15JS<sup>※4</sup></b> オープン価格 <sup>※</sup> ●視認角度約60度 ●表面マット加工 ●厚み:約0.33mm ●質量:約23g ●最外形:271.0×189.4mm	
保護フィルム <sup>※5</sup> (交換用)				<b>CF-VPF40U</b> メーカー希望小売価格 13,200円(税込) ●外形寸法: ●約268.9×約188.1mm ●出荷時に装着済み

※1 本機専用の充電式電池です。変形・ショート・分解・改造をしないでください。発熱・発火・破裂につながります。※2 平均値。各製品で質量が異なる場合があります。※3 本体に付属しています品番とは異なる場合があります。付属品CF-AA6532A及びCF-AA65D2Aのオプション販売はございません。CF-AA65D2AJSが代替となります。※4 プライバシーフィルター装着時は、タッチパネルが操作しづらくなる場合があります。※5 すでに貼り付け済みです。ご使用における汚れ・キズなどで、貼り替える場合のオプションです。◆オープン価格商品の価格は、販売店にお問い合わせください。

**Panasonic PC 快適 NAVI** (標準搭載)

パソコンを長く使っているとこんな経験ありませんか?

- 購入当初と比べると動きがモッサリしている
- あともう少しバッテリー駆動でパソコンを使いたい
- 長く使っていると急に故障しないか不安

解決方法がわかる!

通知でお知らせ

デバイスの状態

SSDの状態

SSDの寿命が近づいています

SSDの寿命が近づいています。確認するには、下のボタンをクリックしてください。

アプリケーションを開く

SSDの寿命が近づいています

SSDの寿命が近づいています。確認するには、下のボタンをクリックしてください。

SSDの寿命が近づいています。確認するには、下のボタンをクリックしてください。

SSDの寿命が近づいています。確認するには、下のボタンをクリックしてください。

その他の機種

**セキュリティソフト**

**McAfee**

**オンラインセキュリティ対策 60日間無料版 インストーラー搭載**

実績豊富なオンライン保護対策をこの機会に是非お試しください。

- 進化型マルウェアへの対策
- 個人情報保護機能
- 詐欺・スパイウェア対策など

(インストール方法はこちら)

FV SR QR 神戶工場 / Support & Service 仕業

# レッツノートが選ばれる理由

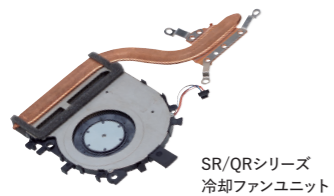
CPU性能を最大限に引き出し、最適なパフォーマンスを発揮する、当社独自技術 Maxperformer®

CPU性能のパフォーマンス最大化を目指した独自技術「Maxperformer®」。高速性能を維持する放熱設計とCPUの適切な電力制御チューニングにより、パフォーマンスを高く保ち、パワーを持続。負荷のかかる作業も快適に行えます。



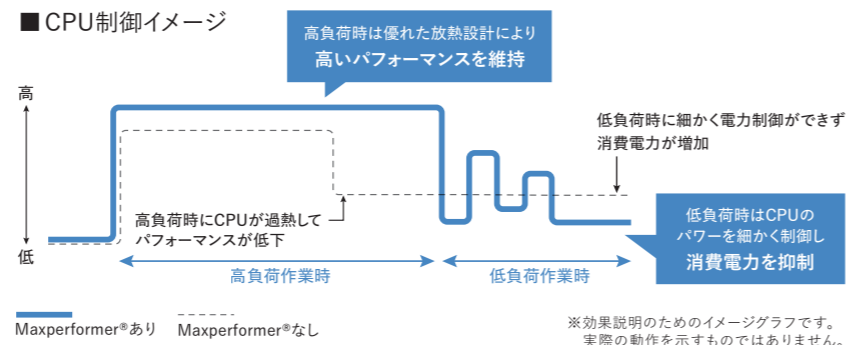
## 高速性能を維持する放熱設計と冷却ファンユニット

高負荷作業が続くとCPUの温度が上昇。CPU温度が規定値を超えないように、独自開発した大風量の冷却ファンユニットを搭載しています。また、筐体全体の3Dデータによる熱流体シミュレーションを行い、シリーズごとに放熱設計の最適化を図っています。



## 細かな制御で低負荷時の省電力を実現した、電力制御チューニング

さまざまな場所の温度を監視しながら、CPUの動作内容ごとに適切な電力制御を、独自にチューニング。最大限の処理速度を発揮するとともに、負荷の少ない時はCPUの動作を落として、きめ細かく省電力化。



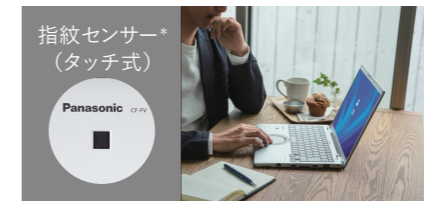
## その他ビジネス利用に対応するレッツノートの特長



### 2種類の生体認証デバイス

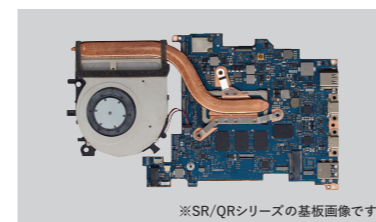
高セキュリティな生体認証方式ですばやくサインイン。マスク着用時には指紋センサー、テレワーク時は顔認証などシーンに合わせた使い分けができます。

\*ご使用環境によっては、認証できない場合があります。パスワードやPINは、忘れないように管理してください。



### 修理に出す手間は不要

工具なしでバッテリーを交換可能  
レッツノートのバッテリーは、専用の工具がなくてもバッテリーラッチを左右に押すだけで簡単に交換できます。手軽に、駆動時間の回復が可能。



### バッテリーを長持ちさせる省電力設計

動作していない回路への電源供給をカットしたり、細かな漏れ電流まで徹底的に抑えた回路やユニットを開発。無駄な電力消費を抑え、長時間駆動を実現しています。



### 長時間の入力作業も快適

キーを押した際に沈み込む深さ（キーストローク）は2mm。しっかりとした打ち心地を確保し、快適な入力作業を実現しています。



### 豊富なインターフェースに対応

さまざまなビジネスシーンで困らない豊富なポートを装備しています。

\*各シリーズの主な仕様はP.10～P.11をご覧ください。

- ① HDMI® 出力端子 (4K144Hz出力対応※1)
- ② USB Type-C® ポート※2
- ③ USB Type-A (5Gbps) ポート (スマホ充電対応)
- ④ 外部ディスプレイコネクタ (アナログRGB) ※3
- ⑤ USB Type-A (5Gbps) ポート
- ⑥ SDメモリーカードスロット (UHS-I/UHS-II高速転送対応)
- ⑦ LANコネクタ

※1 FV5:3840×2160ドット(30Hz/60Hz/120Hz/144Hz)、4096×2160ドット(30Hz/60Hz/120Hz/144Hz)表示可能。その他は4K60Hz出力対応:3840×2160ドット(30Hz/60Hz)、4096×2160ドット(30Hz/60Hz)表示可能。※2 USB3.1(Gen1/2)、USB Power Delivery、Thunderbolt™ 4、DisplayPort™ Alternate Mode に対応しています。USB Type-C® 対応のすべての周辺機器の動作を保証するものではありません。※3 外部ディスプレイコネクタのすべての周辺機器の動作を保証するものではありません。

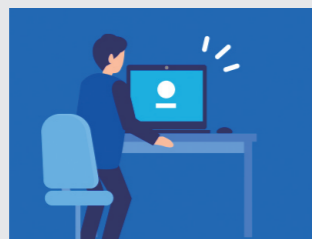
## 情報漏洩を防ぐ為、AIセンサーで離席時やのぞき見の安全性を確保

Panasonic PC AIデバイスコントローラーで各機能のON/OFFが簡単にできます



### 離席時にPCロック

PCの正面に在席しているかを検知して、離席したときにPCを自動でロックします。任意の設定で最短1秒でロック可能。



### 着席時にPCウェイク

PCの正面に着席したかを検知し、スリープ状態を自動的に解除。Windows Hello 顔認証をあわせて設定しておくことで、PCへの操作不要で、シームレスに仕事の再開ができます。



### のぞき見注意

PCの前に2つ以上の顔を検知した場合にのぞき見の判定をし、画面上にポップアップアイコンを表示、もしくは画面全体をぼかすことができます。



### よそ見時に省電力

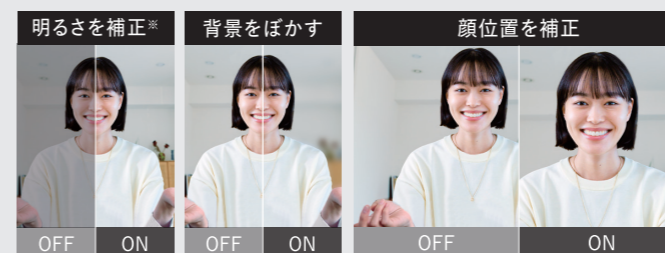
PCの画面に向いているかを検知し、よそ見(約5秒)をしたときに画面をオフにします。画面に向かうと自動的に解除。バッテリー節約や節電につながります。

※4 AIセンサーの機能は、人物の検知を完全に保証するものではありません。使用環境(周囲の明るさ、顔の位置・向き・状態(マスク・眼鏡・帽子等)により、人物を正しく検知できない場合があります。また、アプリケーションのバージョンやご利用の機種によって表示が異なる場合があります。

## Web会議の映像を最適化する3つのエフェクト機能

エフェクト機能をONにすることで、内蔵カメラが人を識別し、周囲の明るさに応じて自動で顔の明るさを補正したり、カメラ正面に映る自分以外の背景をぼかしてくれます。Web会議アプリごとに都度設定する必要がなく、利便性が向上。また顔が中心に映るようにカメラが自動で補正。顔が遠い場合や複数人の場合もズームで映像を最適化。

画面はイメージです。



※FV5は内蔵カメラの機能で逆光時でも顔を自動認識し明るく補正

※5 設定が必要です。また、アプリによっては、アプリ内の機能が優先されます。

●市販のイヤホンプラグによっては挿入が固い場合があります。途中で止めず最後までしっかりと差し込んでいただきますようお願いいたします。 ●写真は商品の特長・性能を説明するためのイメージです。

## オンラインコミュニケーションの「話す」も「聞く」も快適に

### COMFORTALK

Web会議中の人の声を聞き取りやすくする「COMFORTALK®(コンフォートーク)」は、音圧の高い「ボックス型スピーカー」と人の声の周波数帯の音圧を向上させる「音響効果ソフト(Waves MaxxAudio®)、タイピング音やサイレンなどのノイズを低減する「インテル® GNA に対応するAIノイズ除去※5」の3つの機能を搭載しています。音声クリアになることで言葉のニュアンスが伝わりやすくなり、より円滑なコミュニケーションが可能となります。



## 信頼と安心の「神戸工場生産」



レッツノートは電子部品の実装から組立・検査までのすべてを神戸工場で一貫して行っています。各工程に最先端の技術を積極的に導入することで、より高品質で効率的なモノづくりを追求しています。また、環境に配慮した持続可能なエネルギー利用の取り組みとして、太陽光発電設備を導入しています。

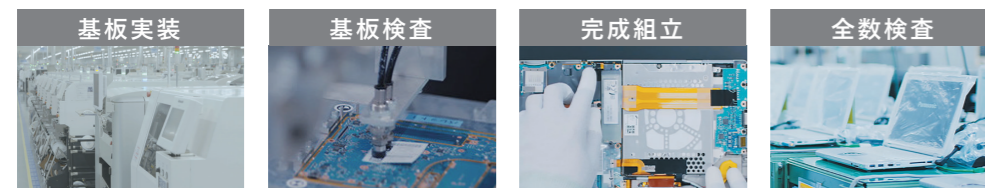


兵庫県神戸市にあるレッツノートの生産工場



太陽光発電設備を導入

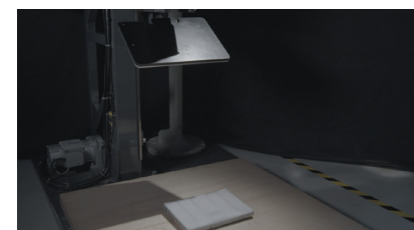
## 電子部品の実装から組立・検査まで自社で一貫生産



### 徹底した品質管理

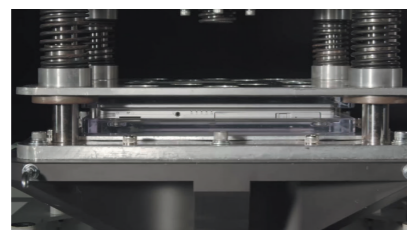
神戸工場では、基板上に印字されたQRコードで、レッツノートの生産工程をサーバーで一括管理。1台1台の生産履歴を日時や部材のロット単位で把握し厳密に管理することで、高い品質を保っています。

## 全シリーズで厳しい品質試験を実施



### 落下試験※1

デスクからの落下や移動中の落下を想定した76cm落下試験(底面方向・動作時)と、カバンに入った状態での落下を想定した30cmの落下試験(26方向・非動作時)を実施しています。QRシリーズではタブレットスタイル時に76cm落下試験を実施しています。



### 100kgf※2加圧振動試験※3

通勤ラッシュの満員電車では受ける圧力を実際に測定。100kgfの力でレッツノートを加圧しながら振動させて、液晶ディスプレイや基板の破損がないかを検証しています。



### キーボード打鍵試験

一日の最大使用回数とパソコンの使用年数を想定して、キーボードを打鍵。入力時のトラブルやキーに印字された文字がかすれたりしないかを検証しています。



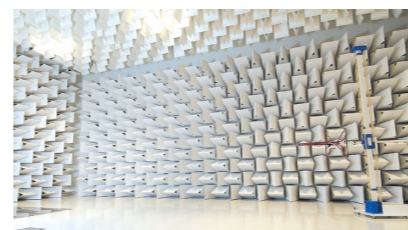
### ヒンジ耐久性試験

使用のたびに開けたり閉めたりするモバイルPC。使用年数を想定した液晶の連続開閉試験を行うことで、可動域が大きく負担のかかりやすいヒンジ部分の耐久性を検証しています。



### 環境試験

温度や湿度を自由に調整できる専用の環境試験室で、過酷な使用環境条件を作り出して耐久試験を実施しています。



### 電磁波の測定

屋外電波の影響を受けずに、短時間で正確な電磁波の測定が行える電波暗室を工場敷地内に建設。レッツノートから放出される電磁波が、他の電子機器などに影響を与えないかをチェックしています。

●本製品の耐衝撃・耐圧迫性能は、無破損・無故障を保証するものではありません。予めご了承ください。持ち運ぶときは電源を切ってください。  
※1 当社技術実験室にて、76cm(底面方向・動作時)、30cm(26方向・非動作時)の落下試験を実施。(QRシリーズではタブレットスタイル時 76cm(6方向・動作時)。落下した場合は点検(有償)に出してください。  
※2 1kgfは、1kgの質量の物体が重力加速度9.8m/sec<sup>2</sup>で加速された時に生じる力のことです。kgの次のfはforce(ちから)を意味します。一方、SI単位(国際単位)のN(ニュートン)について、1Nは、1kgの質量の物体が加速度1m/sec<sup>2</sup>で加速された時に生じる力の意味します。つまり、1kgfは9.8Nとなります。  
※3 当社技術実験室にて、非動作時、天面と底面全体に均等に980N(100kgf)で圧迫した状態で振動試験を実施。(QRシリーズではタブレットスタイル時 76cm(6方向・動作時)。

# Support & Service

## 信頼のサポート

※詳しくは、Webサイトをご確認ください。

## モデル選びや設定・操作などに困った時は…



**ネットですぐに確認できる「Webサポート」**  
パソコンの使い方でわからないことがあったら、「よくある質問」で検索いただくなど、充実のサポートサイトで、安心してレッツノートをご使用いただけます。

パナソニック パソコンサポート  
<https://askpc.panasonic.co.jp/r/>

無料



## フリーダイヤルで相談できる「電話サポート」

パソコンに関する操作方法、技術的なこと、不明点や問題点などにも電話でお答えします。  
※中古製品および発売日から5年を越えた製品に対する技術相談料は有料となります。

発売日から5年間無料

## オプションサービス(有料)



### 保証期間を(3年/4年/5年)に延長できる「メーカー延長保証サービスパック」

通常1年間のメーカー保証期間を最長5年まで延長する、有料の「メーカー延長保証サービスパック」。

有料

### メーカー延長保証サービスパック

<https://askpc.panasonic.co.jp/vsewpack/>

※本サービスは、日本国内のみの対応とさせていただきます。  
※保証期間中でも本サービスの対象外(破損、落下や液こぼしなどによる故障や火災、地震、台風などの天災地変等々)となる場合があります。  
詳しくはご利用規約を必ずご確認ください。



### サポートメニュー

安心してレッツノートをご利用いただくために有償メニューをご用意

有料

### Let's note 訪問サポート

<https://askpc.panasonic.co.jp/service/houmon/>

専門スタッフが伺いして、レッツノートご購入時のインターネット接続や各種設定、ご使用中の疑問・トラブルを解決いたします。



### Let's note 電話サポート プレミアム

<https://askpc.panasonic.co.jp/service/premium/>

これまで「サポート対象外」だった周辺機器・ソフトウェアなどの接続・各種設定・ご使用中の疑問など幅広く対応いたします。



## パナソニックパソコン お客様ご相談センター

パソコンに関する操作方法、技術的な質問に電話でお答えします。また、商品の不具合等につきましてもご相談ください。

※中古製品および発売日から5年を越えた製品に対する技術相談料は有料となります。



パナソニック  
0120-873029

○上記番号がご利用  
いただけない場合 …… 06-7634-8459

受付 月～土 9:00～18:00 (日、祝日、12/31～1/3を除く)

## 安心のサービス



### 修理のご依頼

修理に関しましては、お買い上げ先の販売店にご相談ください。販売店への修理相談が困難、ご不明な場合は、右記URLからお申し込みください。

<https://askpc.panasonic.co.jp/repair/consumer.html>



0120-878554

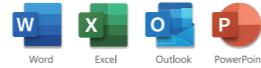
※お電話いただく際には、番号をお確かめのうえ、お間違えのないようおかけください。





主な仕様

Office Home & Business 2021 搭載モデル



Office Home & Business 2021 搭載モデルには左のアプリケーションがインストールされています。

Table with columns for model series (FV, SR, QR) and rows for various specifications including OS, CPU, RAM, Storage, Display, and Battery. Includes images of the devices in different colors.

※1 お買い上げ時にインストールされているOS、リカバリ機能を使ってインストールしたOSのみサポートします。... ※16 HDMI対応のすべての周辺機器の動作を保証するものではありません。

※18 アクティブ非対応。パッシブ動作保証外。... ※29 当社技術実験室にて、本製品の耐衝撃性能は、無破損・無故障を保証するものではありません。

FV

SR

QR

補正工程 / Support & Service

仕様