

# 西门子智慧基础设施集团和 Wrike: 在全球范围内实现流程标准化和项目交付自动化

西门子于1847年在德国柏林成立，是一家专注于工业、基础设施、移动技术、和医疗保健的科技公司。该公司致力于创造新技术，以推动各产业建设更节约能源的工厂、更有弹性的供应链、更智慧的建筑和电网、更清洁舒适的交通、和更先进的医疗，使其客户改变既有之产业构成，进而改善数十亿人的日常生活。该公司在全球拥有约29.3万名员工。

西门子智慧基础设施集团正在为今日和未来之兼具智能与适应的基础设施塑造市场，通过连接能源系统、建筑、和相关产业，应对城市化和气候变化的紧迫挑战。智慧基础设施集团为客户提供单一来源的全面端到端组合，包括从发电端到消费端的一应产品、系统、解决方案和服务。

在西门子智慧基础设施集团内部，全球标准化团队负责改进其内部运作，协调包含美洲、欧洲、德国和中东亚太地区等4个地区20多个国家的项目交付和服务提供流程。

## 挑战

"我们的主要挑战不仅是大型的项目"，西门子智能基础设施项目执行流程负责人Hannes Leitner解释道，"我们还执行了许多5-10万美元左右的小项目，我们的挑战是如何提高这些项目的利润效率。项目数量和多样性是一个挑战，此外，这些项目涉及多个环节，如调试、采购、工商管理、工程、质量管理、EHS管理、第三方承包商和设备安装合作伙伴、客户管理等等。"



### 成功故事

10%

提高生产力

250

客制作业流程

14,000

用户分布20余国

### 案例摘要

#### 客户

西门子智慧基础设施集团

#### 全球总部

瑞士，楚格

#### 产业

建筑自动化控制系统、能源系统、电网控制和电气化、软件、智能存储解决方案

"我们想减少作业时间，这样我们就能更有竞争力，同时，我们也想在全球范围内提供一个协作工具，"，Leitner继续说道，"从前，我们使用各种数据输入工具，其标准、可靠性和安全性各不相同。我们知道，我们需要找到一种更好的方式来推动效率，并达到我们的营运目标"。

"我们的项目经理、他们的团队以及各地区的参与方，共同负责执行当地的客户项目"，西门子智能基础设施全球产品经理Christina Fischer说道，"他们每天都在为我们的外部客户创造商业价值，他们本应专注于此。我们的愿景是为项目经理提供一个最先进的中央协作平台，以此连接所有参与客户项目的员工，为客户的利益提高项目透明度和协调性。"

## 解决方案

约四年前，全球标准化团队开始寻找一个全球作业管理工具。"在这个过程中，有一件事对我们很关键，那就是用户满意度、可用性、和工具的直观性"，Leitner回忆道，"我们希望同仁们能够认可这个工具的实用性。"

在评估了几种工具后，Leitner的团队选择了Wrike的多功能和直观作业管理和协作平台。这使得原先的作业时间大大减少、竞争力增强、员工满意度提高、投资回报率优化，并凭借其连贯的、强力的解决方案，为客户带来了益处。

"根据我的经验，在我们美洲团队中引进的所有工具中"，北美团队的运营标准经理Damian Robles说道，"Wrike获得的接受度非常高。"

Wrike在西门子智能基础设施集团的应用特点是其灵活性。其部署历时近四年，范围包含20余国，除按国家需求定制菜单外，随着时间的推移，亦随区域负责人和活跃国家的反馈意见开发新功能。

## 提高数据安全性和全球标准化

"在引进Wrike之前，我们使用的是孤立的输入工具。当涉及到协作或沟通时，我们习惯建立聊天群组或使用云存储来分享项目文件"，Leitner说道。孤立的系统会导致沟通分散，并造成追踪障碍，导致安全风险。

### 顶级挑战

- 孤立的系统
- 分散的国际团队
- 项目数量多，规模大
- 不连贯的技术增加了安全风险

### 为何选择Wrike

单一协作管理系统，提高安全性、简化系统、规范流程、并适合全球范围内运作。

### 使用Wrike的部门

售前、销售、项目管理和执行、调试、工程、企业业务、卓越业务、财务、采购。质量管理、环境与健康和安全，以及外部各方，如第三方供货商和客户等。

### 特色亮点

- 直观、一目了然的菜单
- 可自定义工作流程和项目模板
- 支持SaaS行动操作
- 有价值的高级支持团队
- 整合SAP
- 在全球范围内确保企业安全

"安全问题可进一步获得保障", Leitner强调, "Wrike与我们内部企业标准保持一致, 用户可以在Wrike中上传机密数据, 而不必担心安全漏洞或合规问题。"

Fischer补充, "项目经理们可以信任Wrike的可靠性和安全性, 以及可移动性, 这是一个非常大的吸引点。例如, 现场工程师将Wrike用于平板计算机上, 并获得良好回馈, 他们现在可以让客户直接签署文件、对工作文件进行修改、或在旅途中随时与同事沟通调整。"

通过将项目执行过程和团队协作整合到Wrike的数字工作空间, 全球标准化团队提高了数据安全, 并为标准化提供了一个全球核心, 从而使国际团队能够在任何地方工作。

## 直观的接口有助于企业内推动广泛采用

在评估作业管理解决方案时, 全球标准化小组还关注了方案可用性和易用性。

"Wrike很容易理解和使用", Fischer说道, "例如, 其内建的菜单可客制作业管理方式, 无论是组织团队还是过滤数据, 团队可以一目了然地看到他们现在正在做什么, 或者他们是否需要减轻风险或升级某一项任务。"

有了Wrike平台, 西门子智慧基础设施集团拥有了一种直观的方案来增加项目和任务管理的透明度, 进而提高项目和服务质量, 最终推动效率。"为了减少项目作业时间, 我们需要采用Wrike", Leitner解释说道, "我们建立了一个基于KPI的菜单, 并找到了一种通过定量和定性指标来衡量情况的方法。我们和地区伙伴一起设定了目标, 并要求他们通过平台菜单, 在与各国的定期接触中进行相关追踪和行动规划。"

藉由Wrike, Leitner和Fischer的团队可以确认其营运努力与企业战略和目标, 如减少项目的作业时间, 相一致。

[西门子网站](#)

<https://www.siemens.com/global/en.html>

[西门子智慧基础设施集团网站](#)

<https://new.siemens.com/global/en/company/about/businesses/smart-infrastructure.html>

[西门子智能基础设施社群媒体](#)

[LinkedIn](#)

[Twitter](#)



"Wrike良好的可用性带来很大帮助, 此外, 其强大的集成和安全性也有很高价值。"

Hannes Leitner, 西门子  
智能基础设施项目执行流  
程负责人

## 自定义作业流程，使流程标准化并保持本地工作的灵活性

西门子智慧基础设施集团在多个地区提供各式解决方案和服务，因此，众多团队的工作方式各不相同，其在执行项目时亦需要考虑不同的要求和限制。

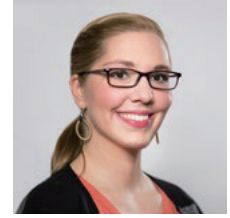
"在Wrike平台中，我们创建了项目模板和端到端作业流程，以适应各国的实际情况"，Leitner说道，"我们创建的项目模板可反映客户项目的规模和复杂性。例如，我们根据建筑物的四个基础原则对Wrike进行了项目定制化，即舒适、安全、消防安全、以及节能和性能服务。这项定制化使得我们在消防安全项目中，可以应对许多专门针对消防安全的任务。此外，在此基础上，相关项目可能因客户类型而有所不同，如数据中心、医院、酒店或工业综合体等，要求均不一样。"Wrike的多功能性使各国和各分支机构的当地团队能够灵活地根据当地要求执行项目，同时遵循全球标准。

西门子智慧基础设施集团还利用Wrike的灵活性，开发了关键的API接口，以简化项目受理程序。"我们将平台与我们的SAP系统进行整合。一旦项目完成预订，该项目就会在Wrike中自动创建模板，并填写相关数据"，Fischer指出，"在Wrike中，我们会自动分配项目经理，这同样也是预先在SAP中设置的。"将这些重复性高的行政作业自动化，将使当地团队能够加快流程，使各国团队能够专注于有利于企业的更多战略举措。

## 协作和支持之改善

西门子智慧基础设施集团的全球标准化团队非常重视以Wrike平台支持协作并帮助团队更好地作业。"协作是关键的因素"，Fischer说道，"我们让团队参与进来，并使其热衷于在单一数字协作平台上作业。这一切都归功于Wrike是一个可用性强、有影响力和协作性的工具，这促进了我们全球专家之间进行有意义的联系。"

全球标准化团队很欣赏Wrike所提供的支持。Leitner说，"我们喜欢同仁的反馈和参与"，他说，"我们甚至有一个客户经理，不但十分支持相关变革，还不断讨论更深度的系统整合与升级"。Robles同意补充说道，"Wrike用户小区里拥有大量的教学影片、说明文章、和讨论，这些支持非常有帮助"。



"Wrike提供了许多有用的、实时可用的功能，这对企业使用来说是必不可少的。我们设置了项目菜单，使协作和任务管理在各分支机构的职能团队中发挥最大作用。此外，其自定义工作流程和申请表功能也已拓展到各地区的作业管理程序。Wrike的资源管理中心的作业估算也很有帮助。在甘特图视图的支持下，到期日或任务的变化很容易被跟踪和整合--这使得项目规画变得很容易"。

**Christina Fischer,**  
西门子智能基础设施全球  
产品经理

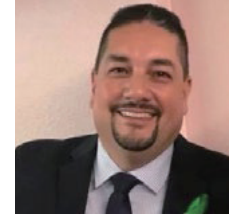
# 结论

Wrike的多功能和协作式作业管理系统帮助全球标准化团队，以及西门子智能基础设施集团所在区域和国家之利益相关方，降低了劳动力成本、简化了系统、并增加了协作性。通过在20多个国家的14,000多名用户中部署Wrike，西门子智慧基础设施集团预计可使生产力提高10%左右。

"Wrike帮助我们以最好的方式进行协作，它给我们的团队提供了他们需要的支持，使他们能够更好地工作"，Leitner总结道，"现在我们拥有一个在全球范围均适用的工具，而且这个工具还支持顶级的安全性和整合性。"

Robles补充说，"集团人员一直在增强对平台的使用，因为他们发现Wrike可有效防止许多问题的发生。此外，他们也发现，其工作的价值也会在平台上被更清楚地看见。"

"现在，我们可以确保我们的标准化流程的某些步骤已经被正确地遵守、批准、和查看"，Fischer解释道，"Wrike能帮助团队很好地一起作业"。



"Wrike提供了一个灵活的系统基础设施，可以轻松配置以满足我们的业务需求。虽然各分支组织的使用情况不同，但我们现在可以一起进行项目，并且能够在全球范围内对关键功能进行标准化，并相互交流在世界范围内实施的最佳实践"。

**Damian Robles**  
西门子智慧基础设施北美  
区运营标准经理

# Wrike能如何对您的 企业提供协助

Visit [www.wrike.com](http://www.wrike.com)

免费试用

