

# ADMINISTRADOR DE RIESGOS DE ACCESO

## Administrador de riesgos de acceso: identificación de riesgos

Consiga información valiosa sobre los riesgos de acceso a SAP con nuestro sistema de informes de fácil elaboración y comprensión.

### Análisis de riesgos de acceso a SAP — Información sobre la utilización de transacciones

Soterion para SAP analiza las autorizaciones de los usuarios e incorpora información sobre el historial de uso de las transacciones para distinguir entre los accesos reales y los potenciales. Esta información permite a su empresa concentrarse en los riesgos reales de acceso en el entorno SAP.

### Sistema sencillo de informes de los riesgos de acceso a SAP

Soterion para SAP permite a su empresa estudiar la información desde todos los ángulos, gracias a una funcionalidad de arrastre para la agrupación y filtro de los elementos. Los resúmenes gráficos muestran el escenario de riesgos de acceso de su empresa e identifican las áreas de alto riesgo en relación con la tolerancia y el apetito de riesgo. Ofrece informes de riesgos de acceso SAP a nivel departamental que facilitan la definición de la responsabilidad de los propietarios.

## Administrador de riesgos de acceso: mantenga el sistema limpio

Corrija los riesgos de acceso SAP con analíticas detalladas y la mínima interrupción para su empresa

### Informes de análisis Gap enfocados a la resolución

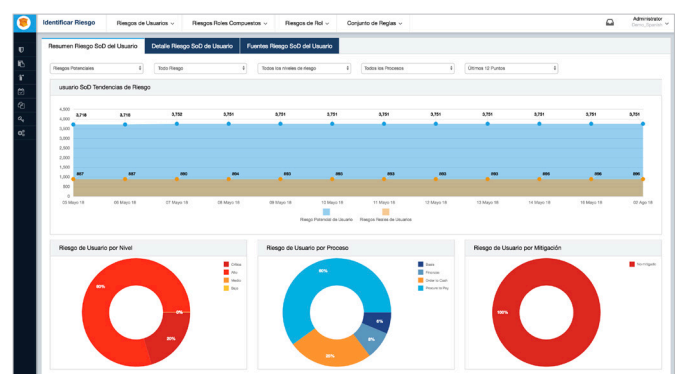
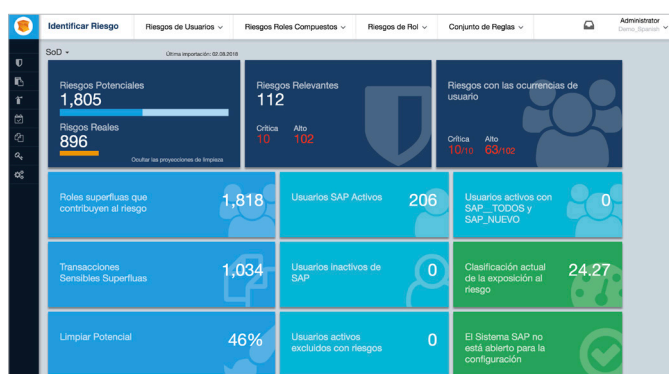
Soterion para SAP realiza un análisis Gap entre los riesgos potenciales y reales de acceso a SAP del entorno de autorizaciones de su empresa. La identificación y resolución de los accesos innecesarios es el primer paso para controlar su panorama de autorizaciones SAP. Posibilita la rectificación de los accesos innecesarios de los usuarios sin interrupciones para su empresa, lo que permitirá centrarse en los riesgos de acceso reales. Los accesos innecesarios normalmente constituyen hasta un 80% de los riesgos de acceso en el entorno SAP.

### Asistentes de eliminación de riesgos

Los asistentes para la eliminación de riesgos le ofrecen sugerencias claras, centradas y detalladas para erradicar los riesgos de acceso, desde la eliminación de asignaciones superfluas hasta la división de funciones basada en las analíticas de uso por funciones.

### Proyecciones de eliminación de riesgos de acceso SAP

El modo de vista de proyecciones de eliminación de riesgos le ofrece una previsión del grado de saneamiento que puede alcanzar su solución de autorización de SAP utilizando la metodología Soterion para SAP. Las acciones de limpieza se centran inicialmente en la eliminación de accesos no utilizados que suponen un riesgo, asegurando una reducción sustancial de los riesgos con el mínimo impacto para su empresa.



## Mantenga el sistema limpio: resumen de los riesgos de usuario

La mayoría de los riesgos de acceso en el entorno SAP están normalmente causados por funcionalidades asignadas a los usuarios pero que no se utilizan. La funcionalidad de análisis Gap de Soterion para SAP le permite alinear su solución de autorizaciones con la utilización real que los usuarios hacen del sistema, lo que le permite centrarse en los riesgos de acceso reales en su entorno SAP.

## Administrador de riesgos de acceso: mantenga el sistema limpio

Realiza una simulación de escenarios "What-If" antes de ejecutar los cambios en SAP. La aprobación se lleva a cabo utilizando el flujo de trabajo.

### Simulaciones de asignación y análisis de los "What-If"

Soterion para SAP le permite simular los cambios en las autorizaciones SAP antes de llevarlos a la práctica en SAP. Al tener acceso al historial de utilización de las transacciones de los usuarios, su empresa estará capacitada para tomar mejores decisiones en lo que se refiere los riesgos de acceso). El control de cambios garantiza que sea su empresa la que apruebe los cambios de autorización, junto con el impacto de riesgos.

### Conjunto de reglas predeterminadas completamente personalizable

Soterion para SAP está equipado con un sistema de reglas de riesgos de acceso que puede utilizarse desde el primer momento, y que está basado en buenas prácticas para todos los sectores. Este sistema de reglas puede personalizarse fácilmente para adaptarse a las necesidades específicas de su organización.

### Controles de mitigación

La exclusiva funcionalidad de análisis Gap de Soterion para SAP le permite centrar sus esfuerzos en la mitigación de los riesgos de acceso SAP reales. El estatus de mitigación de los riesgos identificados puede verse de manera gráfica. La biblioteca de control es un archivo central de controles de mitigación, lo que permitirá a su empresa mitigar los riesgos de acceso de manera sencilla y eficaz mediante controles predeterminados y funcionalidad del flujo de trabajo.

**Simulador**

1 Tipo 2 Selección de Simulación 3 Resultados

**Asignar a los Usuarios del Rol**

Seleccione Rol: AP\_00.PAY\_RUN\_CRE x

Asignar Usuarios: AANDERSON (Amore Anderson) x  
Ingrese Nombre de Usuario o pegar Usuario(s)

Válida Desde: 21.09.2018

Válido Hasta: 31.12.9999

Limpiar Valores Ejecutar la Simulación

Simulation

**Simulador**

1 Tipo 2 Selección de Simulación 3 Resultados

**Resumen**

Presenta Nuevo Riesgo

Rol	Usuarios	Cambio de Riesgo
AP_00.PAY_RUN_CRE (AP - Payment Run Create (F110))	AANDERSON (Amore Anderson) 2	2 Alto

Crear Elemento de Workflow Crear PDF de Aprobación

**Detalle**

**Nuevos riesgos causados por esta solicitud de cambio**

AANDERSON (Amore Anderson)

- FIN34 (El usuario puede crear la propuesta de pago y realizar / editar la ejecución del pago)
- CT\_FI08 (Transacciones Cr?ticas FINANZAS: Editar Pagos)

Simulation Result

## Mantenga el sistema limpio: simulador de asignaciones

Asegúrese de que su sistema de autorización SAP se mantiene limpio en el futuro simulando asignaciones antes de llevarlas a la práctica en SAP. El simulador de asignaciones de Soterion para SAP le permite identificar si las asignaciones propuestas supondrán nuevas violaciones de los riesgos de acceso SAP. Puede utilizarse el flujo de trabajo para enviar cambios y solicitar su aprobación, lo que garantiza que sea su empresa la que acepta los nuevos riesgos y además establece registros de auditoría para cambios y riesgos.