



Guia de Instalação e Configuração do Mac OS X v10.5 Leopard

Se já tiver o Mac OS X v10.3 ou posterior instalado no computador: Só tem de actualizar para o Leopard. Consulte “Actualização do Mac OS X” na página 1.

Para instalar um sistema novo, apague o disco rígido antes de instalar o Mac OS X ou software adicional: Veja “Instalações personalizadas” na página 3.

Para obter mais informações sobre a versão do Mac OS X instalada no seu computador, seleccione Apple (🍏) > Acerca deste Mac.

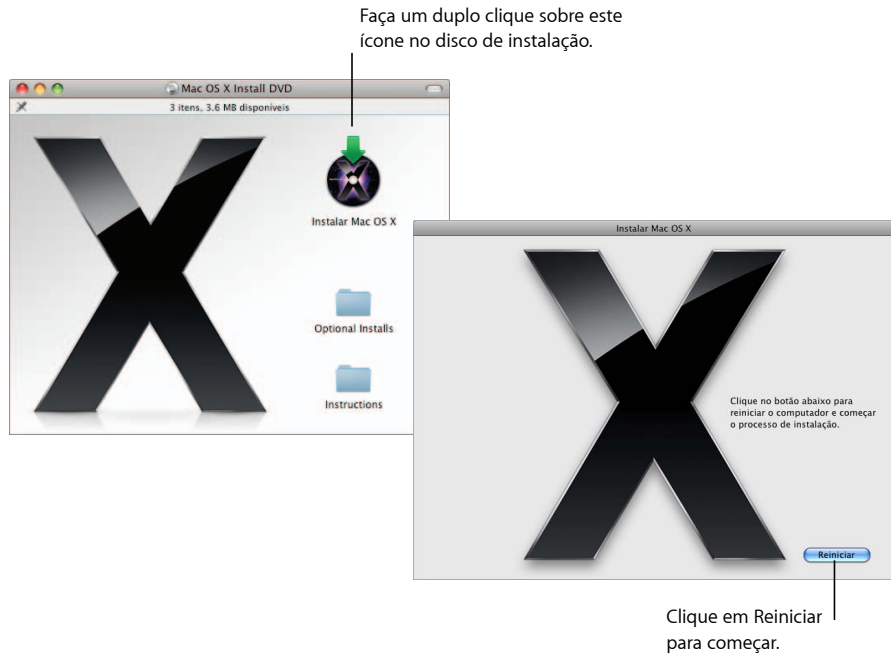
Actualização do Mac OS X

Actualize para a versão Leopard e comece a utilizar as novas funcionalidades fantásticas. É fácil—basta seguir estes passos.

AVISO: Se estiver a instalar o Mac OS X no seu actual disco de arranque do Mac OS X, aguarde pela conclusão do instalador. Se cancelar, poderá não conseguir iniciar o sistema com o actual disco de arranque do Mac OS X.

Passo 1: Introduza o disco de instalação do Mac OS X

Faça um duplo clique no ícone "Instalar Mac OS X", e depois clique em Reiniciar. O instalador abre-se automaticamente quando o computador é reiniciado.



Passo 2: Siga as instruções no ecrã

Seleccione o idioma que pretende utilizar, e depois clique na seta para avançar. Surge o ecrã de boas-vindas.



O instalador irá guiá-lo ao longo do processo de instalação:

Bem-vindo	Clique em “Mais informações” na página Bem-vindo para saber mais sobre os requisitos do sistema e para obter outras informações de que poderá precisar antes da instalação.
Licença	Leia e aceite o contrato de licença do software.
Selecione um destino	Se tiver acesso a mais de um volume de disco, selecione um destino, e depois clique em Continuar.
Resumo da instalação	Clique em Instalar para começar a instalar o Leopard.
Instalar	O instalador apresenta o progresso da instalação.

E é tudo. Desfrute do Mac OS X Leopard!

Instalações personalizadas

Esta secção informa sobre como instalar o Mac OS X se pretender:

- Instalar o Mac OS X no seu computador pela primeira vez.
- Arquivar o seu sistema Mac OS X actual.
- Apagar o disco rígido antes de instalar o Mac OS X.
- Instalar software adicional disponível no disco de instalação do Mac OS X.

Preparação para a instalação

Se planear apagar o disco rígido ou arquivar o sistema sem conservar os utilizadores e especificações de rede, terá de anotar as suas especificações actuais de rede para facilitar o estabelecimento da ligação depois de instalar o Mac OS X. Vá a “Preferências do sistema” > Rede, e depois verifique estas especificações:

Se a sua rede utilizar:	Anote o seguinte:
Ethernet, DSL ou cabo ligado através de DHCP	Nada. A sua ligação à Internet é configurada automaticamente por DHCP.
AirPort ligado através de DHCP	Nome e palavra-passe do AirPort ou da rede sem fios fornecidos pelo seu administrador de rede AirPort
Ethernet, DSL ou cabo ligado manualmente	Endereço de Protocolo de Internet (IP) (número semelhante a 12.345.56.789). Máscara de sub-rede (número semelhante a 10.255.255.255). Endereço de router (número semelhante a 10.208.32.2). Servidores de Sistema de Nomes de Domínios (DNS) (número opcional semelhante a 10.255.255.255, e nome do tipo <i>nomeISP.com</i>). Domínios de pesquisa (nome opcional semelhante a <i>nomeISP.com</i>).
Modem analógico	Número de telefone, nome de utilizador e palavra-passe fornecidos pelo seu fornecedor de serviços. Servidores DNS (número opcional semelhante a 10.255.255.255, e nome do tipo <i>nomeISP.com</i>). Domínios de pesquisa (nome opcional semelhante a <i>nomeISP.com</i>).

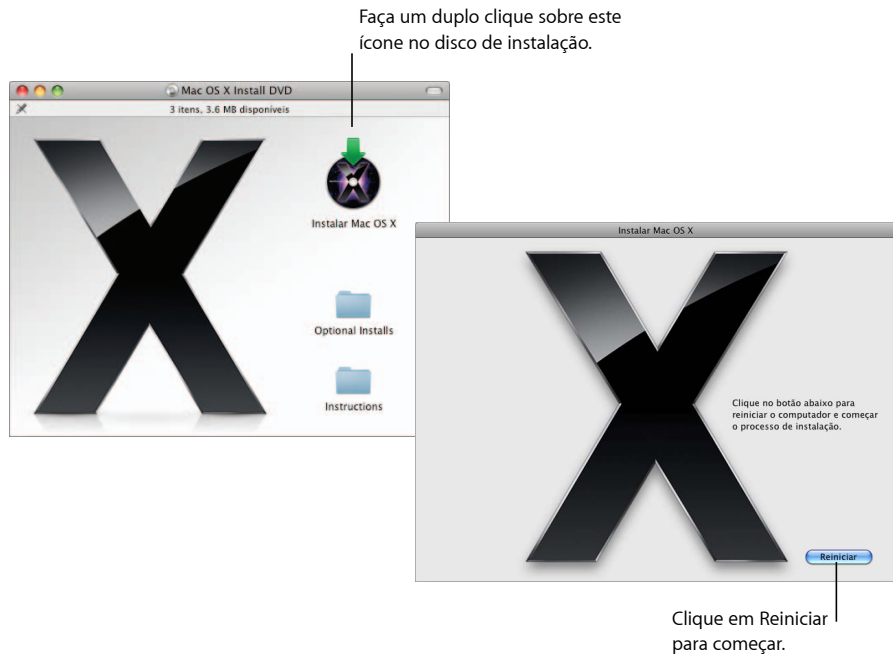
Instalação do Mac OS X

Para iniciar uma instalação personalizada do Mac OS X Leopard, siga estes passos.

AVISO: Se estiver a instalar o Mac OS X no seu actual disco de arranque do Mac OS X, aguarde pela conclusão do instalador. Se cancelar, poderá não conseguir iniciar o sistema com o actual disco de arranque do Mac OS X.

Passo 1: Introduza o disco de instalação do Mac OS X

Faça um duplo clique no ícone "Instalar Mac OS X", e depois clique em Reiniciar. O instalador abre-se automaticamente quando o computador é reiniciado.



Passo 2: Siga as instruções no ecrã

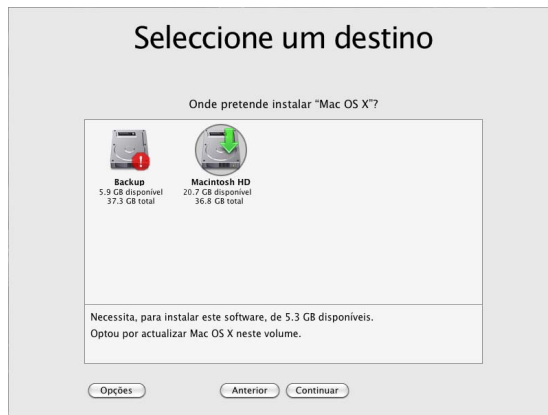
Seleccione o idioma que pretende utilizar, e depois clique na seta para avançar. Surge o ecrã de boas-vindas.



O instalador irá guiá-lo ao longo do processo de instalação. Consulte as secções seguintes para obter informações sobre como seleccionar um destino quando existe mais de um volume, como seleccionar as opções de instalação e o software adicional para instalar.

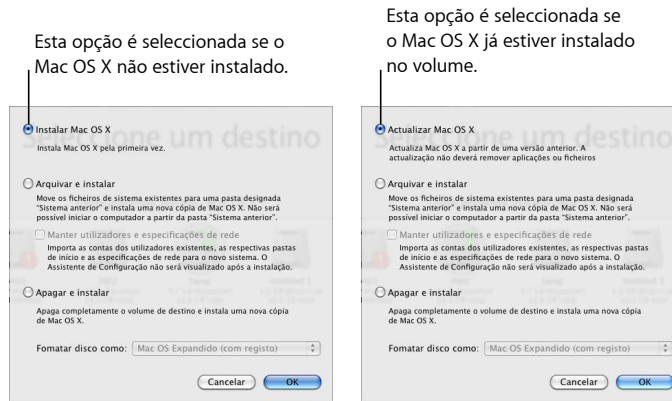
Passo 3: Seleccione um destino

No painel "Seleccione um destino," seleccione o volume no qual pretende instalar o Mac OS X. No ecrã, é apresentado o espaço necessário para a instalação.



Passo 4: Seleccione a forma como pretende instalar o Mac OS X

Clique no botão Opções para seleccionar “Arquivar e instalar” ou “Apagar e instalar”.
Surge um dos seguintes ecrãs:



Seleccione a forma como pretende instalar o Mac OS X, e depois clique em OK. Clique em Continuar quando estiver pronto para continuar para o painel seguinte.

Instalar Mac OS X

Esta opção aparece se não tiver instalado o Mac OS X no seu computador ou se tiver uma versão anterior do Mac OS X (v10.2.8) que não pode ser actualizada. Seleccione esta opção para instalar o Leopard no seu computador.

Arquivar e instalar

Seleccione esta opção se pretender instalar um sistema novo no seu computador.

“Arquivar e instalar” move os seus ficheiros de sistema do Mac OS X para uma pasta denominada “Sistema anterior”, e depois instala uma nova cópia do Mac OS X no volume seleccionado. As aplicações instaladas do Mac OS X, tais como Agenda e Safari, são arquivadas, sendo instaladas novas versões na pasta Aplicações.

Se não escolher “Conservar utilizadores e especificações de rede”, as contas de utilizadores e as suas pastas de início são também arquivadas na pasta “Sistema anterior”.

Selecione a caixa de verificação “Conservar utilizadores e especificações de rede” para importar as suas contas de utilizadores, pastas de início e especificações de rede existentes no novo sistema. As contas de utilizadores incluem o seguinte:

- Pastas de início e o seu conteúdo.
- Especificações de preferências.
- Bases de dados da Agenda.
- Marcadores do navegador.
- Especificações de rede e localizações.

“Conservar utilizadores e especificações de rede” também copia a pasta Partilha existente na pasta Utilizadores para o seu novo sistema.

Nota: Não pode iniciar o computador utilizando a pasta “Sistema anterior”, mas as especificações, os ficheiros de preferências, tipos de letra, plug-ins e outros itens permanecem disponíveis, caso sejam necessários.

Alguns plug-ins, aplicações e outro software poderão ter de ser reinstalados depois de “Arquivar e instalar”. Os tipos de letras que foram instalados na pasta “Tipos de letra”, no nível principal da pasta Biblioteca, podem ser instalados no seu novo sistema, copiando-os da pasta “Sistema anterior”.

Apagar e instalar

Este método apaga completamente o volume de destino, e depois instala uma nova cópia do Mac OS X.

AVISO: Se apagar o volume de destino, tudo o que existir no volume—as suas contas de utilizador, especificações de rede e todos os seus ficheiros e pastas—será eliminado. Se for necessário, saia do instalador e efectue cópias de segurança dos seus ficheiros antes de apagar o volume de destino.

Passo 5: Selecione pacotes de software adicionais para instalar

A instalação predefinida contém todo o software necessário para utilizar o Mac OS X. Contudo, o disco de instalação do Mac OS X inclui software adicional—tais como controladores para impressoras, tipos de letra e traduções de idiomas—que poderá querer instalar. Para consultar os pacotes disponíveis, clique em Personalizar no ecrã “Resumo da instalação”.

Surge o painel “Instalação personalizada” apresentado na página seguinte. Clique nas setas para revelar os componentes específicos. Selecione o software que pretende instalar, e depois clique em Concluído.

Nota: Pode sempre voltar a utilizar o disco de instalação do Mac OS X para instalar pacotes de software adicionais.

Clique na seta para revelar os componentes.

Nome do pacote	Ação	Tamanho
Italiano	Instalar	111 MB
Holandês	Instalar	108 MB
Dinamarquês	Instalar	105 MB
Finlandês	Instalar	105 MB
Coreano	Instalar	112 MB
Norueguês	Instalar	108 MB
Russo	Instalar	110 MB
Sueco	Instalar	108 MB
Português do Brasil	Instalar	105 MB
Chinês Simplificado	Instalar	111 MB
Chinês Tradicional	Instalar	112 MB
Português	Instalar	107 MB
Polaco	Instalar	105 MB

Restaurar predefinições Terminado

Personalizar Anterior Instalar

Este pacote contém todos os ficheiros necessários para executar o Mac OS X em português.

Restante: 1.1 GB

Espaço necessário: 5.6 GB

Apenas os componentes seleccionados serão instalados.

Todos os componentes serão instalados.

Quando estiver pronto para instalar o Mac OS X e o software seleccionado, clique em Instalar no ecrã "Resumo da instalação".

Como configurar o Mac OS X após uma nova instalação

Leia esta secção se instalou o Mac OS X pela primeira vez, ou se efectuou uma instalação personalizada que não conservou as suas especificações de utilizador e de rede.

Depois de instalar o Mac OS X, o instalador reinicia o computador. O Assistente de Configuração do Mac OS X surge para ajudar a configurar o novo sistema. O assistente de configuração irá orientá-lo ao longo do processo de transferência de informação, criando um ID Apple e uma subscrição .Mac, criando a sua conta de utilizador, configurando a sua ligação à Internet, e registando a sua cópia do Mac OS X.

Como transferir informação de outro Mac ou volume

O assistente de configuração pode ajudar a transferir informação de outro computador ou volume com o Mac OS X para o seu novo sistema Mac OS X. Se escolher transferir a informação, terá de seleccionar os itens que pretende transferir. Pode transferir contas de utilizadores, especificações de rede e outras, aplicações, ficheiros e pastas. Algumas aplicações transferidas podem não funcionar e terão de ser reinstaladas.

Nota: Não é necessário transferir a informação durante a instalação. Pode usar o Assistente de Migração, um utilitário instalado com o Mac OS X Leopard, para transferir aplicações, ficheiros e pastas de outro computador ou volume, em qualquer altura.

Como criar uma conta de utilizador

A conta de utilizador que criou durante a instalação é uma conta de administrador do computador. Ser-lhe-á pedido para criar um nome de utilizador e uma palavra-passe. É importante memorizar exactamente como digitou esses dados, incluindo maiúsculas. Poderá ter de utilizar ambos para aceder ao seu computador ou para realizar tarefas administrativas, tais como instalar novo software.

Como configurar a sua ligação à Internet

O assistente de configuração facilita a configuração da sua ligação à Internet. Se não tiver uma ligação à Internet, pode obter uma ligação junto de um fornecedor de serviços Internet (ISP).

Nota: Se não conseguir ligar à Internet durante a configuração, poderá sempre utilizar o Assistente de Configuração da Rede para estabelecer ligação mais tarde. Abra as “Preferências do sistema”, clique em Rede, e depois em Ajudar.

Se já tiver uma ligação à Internet, poderá ser conveniente reunir informação sobre a ligação antes de instalar o Mac OS X. Dessa forma, estará preparado para configurar a sua ligação através do assistente de configuração.

A informação de ligação necessária está disponível no seu computador nas localizações seguintes:

Se actualmente utiliza:	Procure a informação aqui:
Mac OS X	Painel de preferências da rede.
Windows	Painéis de controlo de Internet, modem e rede.

A tabela seguinte lista a informação de que precisará para estabelecer ligação à Internet:

Se a sua rede utilizar:	Anote o seguinte:
Ethernet, DSL ou cabo ligado através de DHCP	Nada. A sua ligação à Internet é configurada automaticamente por DHCP.
AirPort ligado através de DHCP	Nome e palavra-passe do AirPort ou da rede sem fios fornecidos pelo seu administrador de rede AirPort.
Ethernet, DSL ou cabo ligado manualmente	Endereço de Protocolo de Internet (IP) (número semelhante a 12.345.56.789). Máscara de sub-rede (número semelhante a 10.255.255.255). Endereço de router (número semelhante a 10.208.32.2). Servidores de Sistema de Nomes de Domínios (DNS) (número opcional semelhante a 10.255.255.255, e nome do tipo <i>nomeSP.com</i>). Domínios de pesquisa (nome opcional semelhante a <i>nomeSP.com</i>).
Modem analógico	Número de telefone, nome de utilizador e palavra-passe fornecidos pelo seu fornecedor de serviços Servidores DNS (número opcional semelhante a 10.255.255.255, e nome do tipo <i>nomeSP.com</i>) Domínios de pesquisa (nome opcional semelhante a <i>nomeSP.com</i>)

Se já tiver uma subscrição .Mac, mantenha o seu nome de membro e palavra-passe à mão durante a configuração. Se não se lembrar da sua palavra-passe .Mac, visite o site .Mac (www.mac.com).

Se não souber os dados da sua informação de ligação, contacte o seu fornecedor de serviços Internet, administrador de rede, ou a pessoa que administra a sua rede doméstica.

Como configurar a sua conta de e-mail

Se já tiver uma conta de e-mail, só precisa do seu endereço de e-mail (por exemplo, carlos3@mac.com) e palavra-passe para configurar a sua conta no Leopard.

Da primeira vez que abrir o Mail, o assistente de configuração do Mail aparece para ajudar a configurar as suas contas de e-mail.

Como efectuar cópias de segurança do seu sistema com o Time Machine

Depois de instalar o Leopard, ligue uma unidade externa ao seu computador e utilize o Time Machine para efectuar uma cópia actualizada de todo o conteúdo do seu computador.

Como restaurar o seu sistema

Se precisar de instalar o Leopard novamente e tiver criado uma cópia de segurança do Time Machine, utilize o Utilitário de Restauro para restaurar todo o conteúdo do seu computador para o seu estado anterior.

Passo 1: Introduza o disco de instalação do Mac OS X

Faça um duplo clique no ícone “Instalar Mac OS X”, e depois clique em Reiniciar. O instalador abre-se automaticamente quando o computador é reiniciado.

Passo 2: Seleccione “Restaurar sistema a partir da cópia de segurança”

Selecione “Restaurar a partir da cópia de segurança” no menu Utilitários, e depois clique em Continuar no ecrã que aparecer.



AVISO: O restauro do sistema apaga todo o conteúdo do volume que seleccionar.

Passo 3: Seleccione a origem da cópia de segurança

Selecione o volume que contém a cópia de segurança do Time Machine que pretende restaurar, e depois clique em Continuar.

Depois de restaurar o sistema, o computador reinicia-se utilizando o volume no qual restaurou os seus dados e especificações.

Respostas às perguntas mais frequentes

Utilize as secções seguintes para encontrar respostas a perguntas que poderão surgir sobre a instalação e utilização do Mac OS X.

Instalação do Mac OS X

Pretende sair do instalador.

- 1 Seleccione Instalador do Mac OS X > Sair do instalador do Mac OS X e depois clique em “Disco de arranque”.
- 2 Seleccione o disco de arranque que pretende utilizar, e depois clique em Reiniciar.

AVISO: Se estiver a instalar o Mac OS X no seu actual disco de arranque do Mac OS X, aguarde pela conclusão do instalador. Se cancelar, poderá não conseguir iniciar o sistema com o seu actual disco de arranque do Mac OS X.

Pretende utilizar o teclado em vez do rato.

Tem acesso completo ao teclado ao utilizar o instalador e o Assistente de Configuração do Mac OS X. Prima a tecla Tab para realçar botões, menus instantâneos e outras opções. Prima a tecla da seta para baixo para abrir os menus instantâneos. Prima a barra de espaços para seleccionar itens.

Não lhe é permitido iniciar o instalador.

Se o seu computador estiver ligado a uma rede, o seu administrador de rede pode impedi-lo de instalar software ou de actualizar o Mac OS X.

O instalador não abre.

Se o instalador não abrir, reinicie o seu computador enquanto mantém premida a tecla C para iniciar o computador com o disco de instalação.

Se o instalador continuar a não aparecer, reinicie o seu computador e mantenha premido o botão do rato ou trackpad para ejectar o disco. Após o arranque do computador, introduza o disco de instalação do Mac OS X. Utilize as preferências do “Disco de arranque” para seleccionar o disco de instalação como disco de arranque, e depois reinicie.

O instalador não consegue reparar o disco.

Se surgir uma mensagem informando que o instalador não consegue reparar o disco, poderá ter de apagá-lo. Esta acção elimina todos os ficheiros no disco.

AVISO: Se apagar o volume de destino, tudo o que existir no volume—as suas contas de utilizador, especificações de rede e todos os seus ficheiros e pastas—será eliminado. Se for necessário, saia do instalador e efectue cópias de segurança dos seus ficheiros antes de apagar o volume de destino.

Antes de apagar o disco, pode sair do instalador e efectuar cópias de segurança dos ficheiros pretendidos (copiá-los para outro disco). Quando estiver pronto para apagar o disco, abra o instalador, siga as instruções em “Instalações personalizadas” na página 3, e seleccione “Apagar e instalar”.

O instalador não pode actualizar o controlador do disco rígido.

O instalador não pode actualizar os controladores de discos rígidos que não sejam da Apple. Utilize o utilitário do disco recomendado pelo fabricante para actualizar o controlador do disco antes de instalar o Mac OS X. Certifique-se de utilizar uma versão do utilitário que seja compatível com o Mac OS X.

A instalação não foi bem sucedida.

Se não conseguiu instalar o Mac OS X, experimente o seguinte:

- Desligue quaisquer periféricos externos de que não precise durante a instalação.
- Utilize o Utilitário do Disco para reparar o disco rígido.

Depois de desligar os periféricos desnecessários, arranque o computador com o disco de instalação do Mac OS X. Seleccione o seu idioma e clique na seta para avançar. Para abrir o Utilitário do Disco, seleccione Utilitários > Utilitário do Disco. Seleccione o volume no qual pretende instalar e clique em “Reparar disco”. Depois de reparar qualquer problema, encerre o Utilitário do Disco e clique em Continuar para instalar novamente.

Se ainda não conseguiu instalar o Mac OS X, experimente instalar novamente através da opção “Apagar e instalar”. Consulte “Instalações personalizadas” na página 3.

A instalação do Mac OS X foi interrompida e não consegue iniciar o computador.

Reinicie o computador, mantendo premido o botão do rato ou trackpad para ejectar o disco de instalação. O computador pode arrancar utilizando o sistema anterior. Se não for possível, e se tiver outro sistema Mac OS instalado no computador, reinicie o computador mantendo a tecla Opção para seleccionar um disco de arranque.

Se o computador não arrancar desta forma, introduza o disco de instalação do Mac OS X no computador e mantenha premida a tecla C ao reiniciar. Abra as preferências do “Disco de arranque” e seleccione um disco de arranque.

Precisa de reinstalar o Mac OS X.

Para reinstalar esta versão do Mac OS X, seleccione “Arquivar e instalar” no painel Opções, e seleccione a opção para conservar as suas contas de utilizador e as especificações de rede.

Se precisar de restaurar o software do seu computador, utilize o disco de software fornecido com o computador. Para obter ajuda, consulte o guia do utilizador fornecido com o computador.

Pretende instalar o Mac OS X em vários computadores.

Consulte o contrato de licença incluído com a sua cópia do Mac OS X.

Como iniciar sessão no Mac OS X

“Iniciar sessão” significa aceder ao computador com o nome de utilizador e palavra-passe para uma conta de utilizador no computador. O Mac OS X está configurado para iniciar sessão automaticamente com a conta de utilizador criada ao configurar o Mac OS X.

Não consegue iniciar sessão no computador.

Certifique-se de que está a digitar o nome e a palavra-passe exactamente da mesma forma como quando foram criados, incluindo maiúsculas. Se ainda não conseguir iniciar sessão, mas sabe o nome e a palavra-passe de um utilizador administrador (por exemplo, o primeiro utilizador criado), inicie sessão com os dados desse administrador e utilize as preferências de Contas para alterar a sua palavra-passe.

Não se lembra da sua palavra-passe e precisa de repô-la.

Se não se lembrar da sua palavra-passe e tiver disponível o disco de instalação do Mac OS X, introduza o disco e reinicie o computador, mantendo premida a tecla C. Quando surgir o instalador, escolha o seu idioma e clique na seta para avançar. Selecciona Utilitários > “Repor palavra-passe”, e siga as instruções no ecrã.

Sugestões para criar uma palavra-passe segura.

Crie uma frase com significado para si e escolha a primeira letra de cada palavra, ou retire todas as vogais. Para maior segurança, não use uma palavra real; utilize pelo menos oito caracteres; e inclua letras minúsculas e maiúsculas, números e símbolos. Aqui estão alguns exemplos:

- “Adoro comprar sandálias na Primavera.” (Ac2s4nP).
- “Trabalho 8 horas por dia.” (Trblh8hrprd).
- “O meu filho André é três anos mais velho do que a minha filha Ana.” (Omf\$3mvmf@).

Não consegue iniciar sessão na sua conta de utilizador remota.

Se estiver a iniciar sessão num servidor para aceder à sua conta de utilizador e não conseguir iniciar sessão, contacte o administrador do sistema.

Como obter informações sobre o Mac OS X

Para conseguir respostas para as suas perguntas sobre como utilizar o Mac OS X, consulte a Ajuda do Mac OS. Irá encontrar informações sobre o que há de novo no Mac OS X e pode obter ajuda para problemas de clientes. A Ajuda do Mac OS contém milhares de páginas de informação útil. Use a funcionalidade de pesquisa para encontrar rapidamente o seu tópico de interesse, ou clique no Índice e procure aí o tópico.

Para utilizar a Ajuda do Mac OS:

- 1 No Finder, seleccione Ajuda > Ajuda Mac.
- 2 Digite a sua pergunta na caixa de texto e prima a tecla Return.

Para obter ajuda sobre uma aplicação incluída com o Mac OS X, seleccione o menu Ajuda da aplicação enquanto estiver a utilizá-la.

Como obter ajuda na Internet

Para obter ajuda na Internet, visite o site da Apple em www.apple.com/pt.

O site da Apple fornece uma diversidade de informações sobre o Mac OS X. Independentemente dos seus interesses, irá encontrar ajuda da Apple ou da comunidade de utilizadores Mac.

Ao visitar o site da Apple, verifique estas secções:

- Clique em Mac para encontrar ideias sobre o que pode fazer com o Mac OS X e informações sobre as novas aplicações disponíveis para o Mac OS X.
- Clique em Suporte para visitar a secção de Suporte da Apple, onde irá encontrar suporte e informação técnica sobre todos os produtos Apple. Aqui pode:
 - Digitar texto no campo de pesquisa e clicar no botão da lupa para pesquisar milhares de artigos sobre os produtos Apple. Clique em “Pesquisa avançada” para realizar pesquisas mais específicas.
 - Clique em Descargas para aceder às actualizações de software Apple.
 - Clique em Manuais ou Especificações para obter ficheiros PDF de manuais e outras informações sobre produtos Apple.
 - Clique em Discussões para encontrar respostas ou colocar questões a outros utilizadores Mac.