

Bienvenido. Está viendo Apple TV.

Este manual contiene toda la información que necesita para configurar y empezar a disfrutar del Apple TV desde su sofá.

Contenido.



1. Conectar

- 7 Contenido de la caja
- 7 Requisitos necesarios
- 9 Visión general del Apple TV
- 11 Configuración del Apple TV

2. Configurar

- 18 Configuración de red
- 19 Conexión con iTunes





3. Preparar, ajustar y ver

- 22 Uso del mando a distancia Apple Remote
- 23 Funciones básicas del mando a distancia
- 24 Cómo enlazar el Apple TV y un mando a distancia
- 25 Cómo anular el enlace del Apple TV y un mando a distancia
- 26 Cómo cambiar la pila del mando a distancia
- 27 Cómo alquilar películas

4. ¿Algún problema? No hay problema

- 30 Solución de problemas
- 36 Indicador luminoso de estado
- 37 Servicio técnico y soporte
- 38 Número de serie
- 38 Cuidado y limpieza



1

Conectar.

www.apple.com/es/support/appletv

Con Apple TV, puede alquilar películas en alta resolución o adquirir programas de televisión, música y vídeos musicales desde la tienda iTunes Store, ver podcasts y vídeos de YouTube, y todo ello desde la comodidad de su sofá. Puede disfrutar de fotografías digitales de alta definición guardadas en la galería web de .Mac, en Flickr o en un Mac o PC. También puede disfrutar de sus contenidos favoritos guardados en su Mac o PC en cualquier momento.

La información incluida en este capítulo le ayudará a empezar a utilizar el Apple TV.



Para obtener información acerca de	Consulte
Primeros pasos	"Requisitos necesarios" en la página 7
Instalación	"Configuración del Apple TV" en la página 11
Configuración de una conexión de red	"Configurar." en la página 17
Uso del mando a distancia Apple Remote	"Preparar, ajustar y ver." en la página 21
Solución de problemas relacionados con el Apple TV	"¿Algún problema? No hay problema." en la página 29
Cuestiones sobre seguridad y garantía del Apple TV	El <i>Manual de información importante sobre el producto del Apple TV</i>

Contenido de la caja



Cable de alimentación (CA)



Mando a distancia Apple Remote

Nota: Puede que el cable de alimentación sea diferente del que se muestra en la imagen.

Requisitos necesarios

Para empezar a utilizar el Apple TV, se necesita:

Televisor de pantalla panorámica

Un televisor de pantalla panorámica y alta o máxima definición, capaz de ofrecer al menos una de las resoluciones siguientes:

- 1080p
- 1080i

- 720p
- 576p
- 480p

Cableado

- Un cable HDMI o
- cables de vídeo por componentes, con cables de audio analógicos o con un cable de audio óptico.

Red

- Una red por cable o inalámbrica;
- una conexión a Internet de banda ancha (DSL/Cable/LAN);
- su contraseña para la red inalámbrica (si utiliza una).

Ordenador y software

Para reproducir contenidos desde un Mac o PC en el Apple TV, el ordenador debe cumplir los siguientes requisitos de sistema:

- un Mac con la versión 10.3.9, 10.4.7 o posterior del sistema Mac OS X;
- un PC con Windows XP Home o Professional (SP2), o con una versión de 32 bits de Windows Vista;
- QuickTime 7.6 o posterior;
- una cuenta de la tienda iTunes Store.

Visión general del Apple TV



Receptor de infrarrojos

El mando a distancia Apple Remote incluido le permite controlar el Apple TV.

Indicador luminoso de estado

El indicador luminoso de estado parpadea en ámbar cuando el Apple TV arranca. Una vez que el Apple TV está encendido, el indicador luminoso de estado permanece iluminado en blanco pero sin parpadear. Para obtener más información acerca del indicador luminoso de estado, consulte el apartado "Indicador luminoso de estado" en la página 36.

**Puerto USB**

Para tareas de reparación y diagnóstico.

**Puerto de alimentación**

Conecte el cable de alimentación incluido al Apple TV.

**Puerto Ethernet**

Si se conecta a una red Ethernet, deberá conectar un cable Ethernet a este puerto.

**Puerto HDMI**

Conecte el Apple TV a un televisor panorámico que esté equipado con un puerto HDMI mediante un cable HDMI, o a un puerto DVI mediante un cable de HDMI a DVI.

Puertos de vídeo por componentes

Conecte el Apple TV a un televisor panorámico que incorpore puertos de vídeo por componentes (Y, Pb y Pr) mediante un cable de vídeo por componentes con conectores verde, azul y rojo.

Puertos de audio analógico

Conecte el Apple TV a un televisor panorámico o a un receptor de cine en casa que disponga de puertos de audio analógicos (rojo y blanco) mediante un cable de audio analógico.

Puerto de audio digital óptico

Conecte el Apple TV a un receptor de cine en casa que incorpore un puerto de audio digital óptico mediante un cable de audio digital óptico (también conocido como cable S/PDIF o TOSLINK).



Tecnología inalámbrica WiFi/AirPort integrada

Conecte el Apple TV a su red inalámbrica.

Configuración del Apple TV

El Apple TV se conecta al televisor por medio de un puerto HDMI, que transmite tanto audio como vídeo al televisor, o a través de los puertos de vídeo y audio por componentes. Antes de configurar el dispositivo, revise los puertos de la parte posterior del televisor y asegúrese de que dispone de los cables apropiados.

Para empezar:

- conecte los cables de audio y vídeo al Apple TV y a su televisor panorámico;
- conecte el Apple TV a su red inalámbrica o Ethernet;
- instale en su ordenador la última versión de iTunes si desea poder visualizar los contenidos del ordenador en el Apple TV.

Puede conectar el Apple TV a un televisor panorámico que esté equipado con:

- un puerto HDMI, mediante un cable HDMI de vídeo y audio;
- puertos de vídeo por componentes (Y, Pb y Pr), mediante un cable de vídeo por componentes, con conectores verde, azul y rojo, y un cable de audio.

También puede conectar el Apple TV a un receptor de cine en casa o a un televisor que disponga de un puerto DVI mediante un cable de HDMI a DVI para el vídeo y un cable de audio.

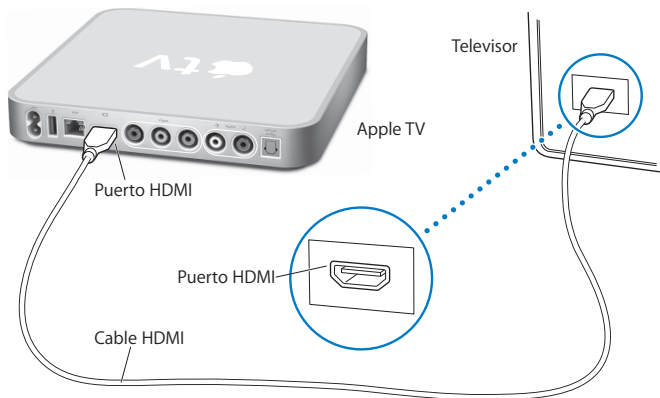
Importante: Antes de conectar el Apple TV a una toma de corriente, lea detenidamente todas las instrucciones siguientes y la información sobre seguridad que incluye el *Manual de información importante sobre el producto*.

Paso 1: Conexión de los cables

Seleccione el tipo de instalación más adecuada según los puertos de su televisor o receptor.

Para conectar un televisor panorámico con un puerto HDMI:

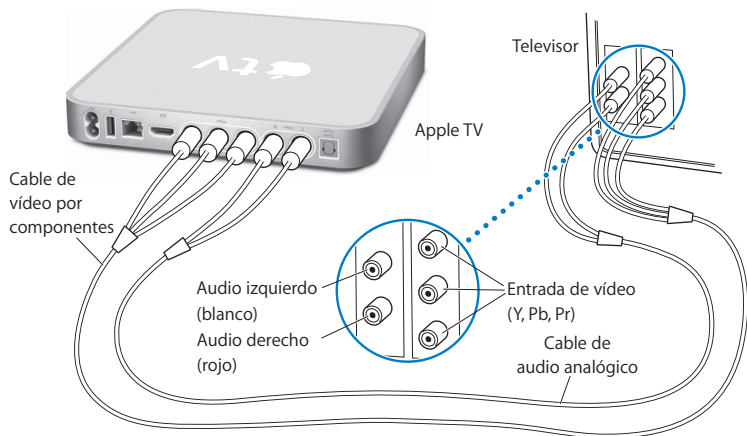
- 1 Conecte un extremo de un cable HDMI a su televisor.
- 2 Conecte el otro extremo a la parte posterior del Apple TV.



Si el puerto HDMI del televisor se está utilizando con otro dispositivo, o si su televisor no cuenta con un puerto HDMI, puede conectarlo al Apple TV mediante cables de vídeo y audio por componentes.

Para conectar un televisor panorámico equipado con puertos de vídeo por componentes y audio analógico:

- 1 Introduzca los conectores verde, azul y rojo de uno de los extremos del cable de vídeo por componentes a los puertos Y, Pb y Pr de su televisor y los conectores del otro extremo al Apple TV.
- 2 Conecte un cable de audio analógico (con conectores rojo y blanco) al Apple TV y al televisor.



Nota: La funcionalidad inalámbrica 802.11 incorporada permite conectar el Apple TV a una red inalámbrica. Si la red que utiliza es una red Ethernet, conecte el Apple TV a la red mediante un cable Ethernet (se vende por separado).

Paso 2: Conecte el cable de alimentación

Conecte un extremo del cable de alimentación al Apple TV y el otro a una toma de corriente.



Importante: No coloque ningún objeto sobre el Apple TV, ya que podría causar interferencias en la señal inalámbrica.

Paso 3: Encienda el televisor y seleccione la entrada.

La primera vez que utilice el Apple TV, el sistema le guiará a través de una serie de pasos: la elección del idioma, la selección de la red, la configuración del Apple TV para que pueda utilizarlo en red (si es necesario) y la conexión con iTunes. Consulte el apartado capítulo 2, “Configurar.” en la página 17.

Nota: Si al utilizar el Apple TV por primera vez la pantalla del televisor se queda en negro, asegúrese de haber seleccionado en el televisor la misma entrada a la que ha conectado los cables en el televisor o en el receptor. Si es así, puede que sea necesario seleccionar una resolución de pantalla compatible con su televisor. Consulte el capítulo “¿Algún problema? No hay problema.” en la página 29, así como la documentación que acompañaba a su televisor para obtener información sobre las distintas entradas que posee.

2

Configurar.

www.apple.com/es/support/appletv

El Apple TV le ayuda a seleccionar y configurar su conexión de red inalámbrica y, si desea ver o escuchar los contenidos de su biblioteca de iTunes, a conectarse a iTunes en su ordenador.

Configuración de red

Si la red que utiliza es una red Ethernet, conecte el Apple TV a la red mediante un cable Ethernet (no incluido). Asegúrese de que entre el mando a distancia y el Apple TV no haya nada que obstruya la señal. Consulte “Preparar, ajustar y ver.” en la página 21 para obtener más información acerca del uso del mando a distancia. Si usted:

- Se conecta mediante una red Ethernet física, el Apple TV detectará automáticamente la red en cuestión.
- Se conecta mediante una red Ethernet física, el Apple TV le ayudará a seleccionar y configurar su conexión de red.

Conexión a una red inalámbrica

El Apple TV le ayudará a establecer la conexión con su red inalámbrica. Si utiliza una contraseña para acceder a la red, téngala a mano. Use el mando a distancia Apple Remote para:

- seleccionar su red en la lista proporcionada o introducir el nombre de la red si se trata de una red oculta;
- introducir su contraseña (en caso de que utilice una);
- introducir su dirección IP, la máscara de subred, el router y la dirección DNS (si configura la red manualmente).

Si, en cambio, no se conecta mediante DHCP, puede que deba introducir su dirección IP, la máscara de subred, el router y las direcciones DNS.

Para acabar de configurar la conexión de red, siga las instrucciones que aparecen en pantalla.

Conexión con iTunes

Para poder acceder a los contenidos de su biblioteca de iTunes en el Apple TV, necesitará tener instalada en su ordenador la versión 7.6 de iTunes. Consulte “Ordenador y software” en la página 8 para obtener una lista completa de requisitos de sistema.

Actualización del software iTunes

(puede descargar la última versión disponible en www.apple.com/es/itunes/download).

En un Mac, también puede utilizar Actualización de Software para actualizar iTunes y disponer de la última versión. Para usar Actualización de Software, seleccione Apple (🍏) > Actualización de Software.

Para usar iTunes 7.6 en un Mac, deberá actualizar el software de su sistema a la versión 10.3.9, 10.4.7 o posterior del Mac OS X y actualizar QuickTime a la versión 7.4 o posterior.

En un ordenador con Windows, puede ir también a la Ayuda iTunes para actualizar iTunes a la última versión disponible. Abra iTunes y seleccione Ayuda > Buscar actualizaciones.

Para usar iTunes 7.6 en un PC con Windows, debe utilizar el sistema Windows XP o una versión posterior.

Cómo enlazar con iTunes

Una vez configurada la conexión a la red, en la pantalla del televisor aparecerá un código de cinco dígitos que deberá introducir en iTunes para poder sincronizar o transmitir el contenido de su ordenador al Apple TV.

Para configurar el Apple TV en su biblioteca de iTunes:

- 1 Abra iTunes en su ordenador.
- 2 Seleccione el icono del Apple TV junto al cual aparece “Hacer clic para configurar” en la lista Dispositivos.
- 3 Introduzca el código de cinco dígitos que ha aparecido en la pantalla del televisor.

Una vez introducido, puede dar un nombre a su Apple TV y configurar iTunes para que gestione sus contenidos.

Para obtener más información sobre iTunes, abra iTunes y seleccione Ayuda > Ayuda iTunes.

3

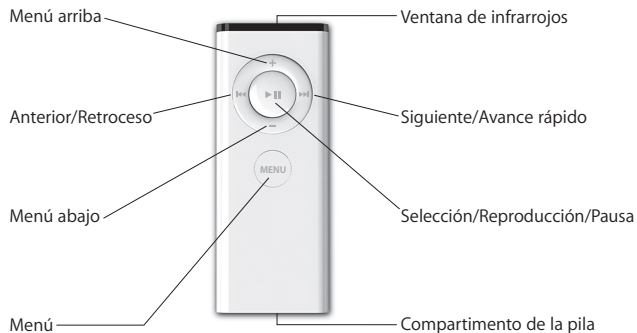
Preparar, ajustar y ver.

www.apple.com/es/support/appletv

Siga leyendo para obtener información sobre cómo enlazar y utilizar el mando a distancia con el Apple TV.

Uso del mando a distancia Apple Remote

El mando a distancia Apple Remote le permite controlar los ajustes del Apple TV y navegar por todos sus contenidos. Asegúrese de que entre el mando a distancia y el Apple TV no haya nada que obstruya la señal.



Funciones básicas del mando a distancia

Las funciones básicas del mando a distancia Apple Remote se describen a continuación.

Para	Haga lo siguiente
Desplazarse por las opciones de menú	Pulse + o -
Seleccionar una opción de un menú	Pulse ▶
Volver al menú anterior	Pulse MENU
Volver al menú principal	Mantenga pulsado MENU
Poner el Apple TV en modo de espera	Mantenga pulsado ▶ durante unos 6 segundos
Reiniciar el Apple TV	Mantenga pulsados los botones MENU y - durante unos 6 segundos
Enlazar el Apple TV y un mando a distancia	Mantenga pulsados los botones MENU y ▶▶ durante unos 6 segundos

Nota: Los botones **+** y **-** del mando a distancia Apple Remote no controlan el volumen de su televisor o receptor. Para modificar el volumen del televisor o receptor, utilice sus correspondientes mandos a distancia.

Cómo enlazar el Apple TV y un mando a distancia

El mando a distancia Apple Remote funciona con el receptor de infrarrojos integrado en el Apple TV. Puede configurar el Apple TV para que sólo acepte los comandos del mando a distancia incluido enlazando ambos dispositivos.

Para enlazar el Apple TV con el mando a distancia incluido:

- 1 Seleccione Ajustes en el menú principal del Apple TV.
- 2 Seleccione “Enlazar mando a distancia”.

También puede mantener pulsados los botones **MENU** y **▶▶** durante 6 segundos para enlazar el Apple TV con el mando a distancia.

Cuando se haya establecido correctamente el enlace con el mando a distancia Apple Remote, en la pantalla del Apple TV aparecerá el símbolo de un eslabón de cadena (∞) sobre la imagen de un mando a distancia. De este modo, el Apple TV sólo funcionará con el mando a distancia enlazado.

Cómo anular el enlace del Apple TV y un mando a distancia

Si pierde el mando a distancia Apple Remote que estaba enlazado con el Apple TV, puede utilizar cualquier mando a distancia Apple Remote para anular el enlace entre el Apple TV y el mando perdido; para ello, mantenga pulsados los botones **MENU** y **⏏** durante 6 segundos. También puede seguir los pasos que se detallan a continuación.

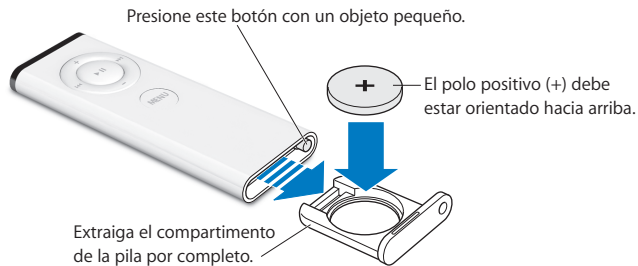
Para anular el enlace entre el Apple TV y un mando a distancia previamente enlazado:

- 1 Seleccione Ajustes en el menú principal del Apple TV.
- 2 Seleccione “Anular enlace con mando.”

Cuando se haya anulado correctamente el enlace con el mando a distancia perdido, en la pantalla del Apple TV aparecerá el símbolo de un eslabón de cadena roto (⌘) sobre la imagen de un mando a distancia. A continuación ya podrá enlazar el Apple TV con otro mando a distancia Apple Remote.

Cómo cambiar la pila del mando a distancia

Cuando se esté agotando la pila del mando a distancia Apple Remote, en la pantalla del Apple TV aparecerá la imagen de un mando a distancia y un símbolo de advertencia (⚠). Sustitúyala por una pila CR2032.



Para sustituir la pila:

- 1 Abra el compartimento de la pila presionando el botón con ayuda de un objeto pequeño hasta que el compartimento se expulse parcialmente.
- 2 Extraiga el compartimento de la pila y retire la pila.
- 3 Inserte la pila nueva con el polo positivo (+) hacia arriba.
- 4 Introduzca el compartimento de la pila en el mando a distancia.
- 5 Deshágase de las pilas usadas siguiendo la normativa medioambiental de su país.

Cómo alquilar películas

Puede alquilar tanto películas de definición estándar con sonido estéreo como películas de alta definición con sonido surround Dolby Digital 5.1 directamente a través del Apple TV. Cuando alquile una película, dispondrá de un plazo de 30 días para empezar a verla y, en cuanto pulse el botón de reproducción, tendrá 24 horas para terminar de verla antes de que caduque el alquiler.

En el menú “Películas alquiladas” se muestra la fecha y la hora de caducidad de la película. Cuando una película caduca, se elimina para liberar espacio de almacenamiento del Apple TV.

Nota: El servicio de alquiler de películas solo está disponible en algunas zonas.

4

¿Algún problema? No hay problema.

www.apple.com/es/support/appletv

La mayoría de los problemas que pueden aparecer en el Apple TV pueden solucionarse rápidamente siguiendo las recomendaciones expuestas en este capítulo. Si desea obtener consejos adicionales e información para la solución de problemas, consulte la página de soporte de Apple TV en www.apple.com/es/support/appletv.

Solución de problemas

Cuando tenga un problema con el Apple TV, recuerde que normalmente hay una solución rápida y sencilla. Realice primero las siguientes comprobaciones:

- Los cables de audio y vídeo que conectan el Apple TV con el televisor están totalmente insertados en los puertos correspondientes.
- Los cables de alimentación del Apple TV y del televisor están conectados correctamente a una toma de alimentación operativa.
- El televisor está encendido y se ha seleccionado la entrada adecuada.
- El Apple TV está conectado a su red. Vaya al menú Ajustes del Apple TV, seleccione Red y compruebe que el Apple TV tiene asignada una dirección IP.
- Las conexiones de red y de Internet están activadas y funcionan correctamente.

Si el problema no desaparece, puede intentar reiniciar todo el equipo desenchufando de la toma de corriente el Apple TV, el televisor, el equipo de conexión a redes inalámbricas o la estación base AirPort y el router. Espere unos 30 segundos y vuelva a conectarlo todo a la corriente.

Si el mando a distancia no funciona

- Si ha enlazado un mando a distancia Apple Remote con el Apple TV, asegúrese de que está utilizando el mando enlazado.
 - Si utiliza el mando a distancia enlazado y el indicador luminoso de estado del Apple TV parpadea en blanco al pulsar los botones del mando, el problema no está relacionado con el mando a distancia. Consulte “Si en la pantalla se ve una imagen pero el Apple TV no responde” en la página 33.
 - Si utiliza un mando a distancia que no está enlazado, el indicador luminoso de estado del Apple TV parpadeará en color ámbar.
- Si ha enlazado el Apple TV con un mando a distancia Apple Remote y no encuentra el mando a distancia enlazado, ajuste el Apple TV para que pueda recibir los comandos de cualquier mando a distancia. Para ello mantenga pulsado los botones **MENU** y **⏏** durante 6 segundos.
- Apunte con el mando a distancia directamente al Apple TV.
- Asegúrese de que el receptor de infrarrojos situado en la parte delantera del Apple TV no está bloqueado por ningún objeto.
- Si en la pantalla del Apple TV aparece la imagen de un mando a distancia y un símbolo de advertencia (⚠), significa que debe cambiar la pila del mando a distancia. Consulte “Cómo cambiar la pila del mando a distancia” en la página 26.

Si el Apple TV no puede tener acceso a la red.

- El Apple TV está conectado a su red. Si empieza por 169.x.x.x, es probable que el router o la estación base no estén configurados correctamente. Compruebe si está disponible el acceso mediante DHCP o configure el Apple TV con una dirección IP manual.

- Compruebe que no haya nada que obstruya la señal y ajuste la posición de la estación base o del Apple TV.
- Si está habilitada la seguridad para la red, deshabilítela temporalmente en la estación base e intente conectarse de nuevo.
- El Apple TV no puede conectarse a una red inalámbrica cuyo nombre o contraseña contenga caracteres ASCII altos (ASCII extendido) o caracteres de doble byte (Unicode), como los que se usan en el japonés, el coreano o el chino.
- Si la red tiene habilitada la seguridad, asegúrese de haber introducido la contraseña correcta.

Si la pantalla del televisor se queda en negro o se ve borrosa

- Asegúrese de que está utilizando los cables de vídeo correctos y de que están bien conectados al Apple TV y al televisor.
- Asegúrese de que el ajuste de entrada que ha seleccionado en el televisor coincide con la entrada a la que están conectados los cables de vídeo. Para más información, consulte la documentación que venía con el televisor.

Si aun así la pantalla del televisor sigue viéndose borrosa o en negro, puede que sea necesario seleccionar una modalidad de vídeo compatible con su televisor.

Para seleccionar una modalidad de vídeo:

- 1 Mantenga pulsados los botones **MENU** y **+** del mando a distancia Apple Remote al mismo tiempo durante unos 6 segundos.
- 2 Pulse **+** o **-** en el mando a distancia Apple Remote para cambiar entre las diferentes resoluciones de pantalla.

- 3 Cuando el Apple TV encuentre una resolución de pantalla aceptable y aparezca el mensaje “Si puede ver el logotipo de Apple, seleccione OK” en la pantalla del televisor, pulse ▶⏏.

Si en la pantalla se ve una imagen pero el Apple TV no responde

- Pruebe a mantener pulsado **MENU** en el mando a distancia Apple Remote para volver al menú principal del Apple TV.
- Compruebe que el televisor está encendido y que funciona correctamente. Para más información, consulte la documentación que venía con el televisor.
- Si ha enlazado un mando a distancia Apple Remote con el Apple TV, asegúrese de que está utilizando el mando enlazado. Consulte “Cómo enlazar el Apple TV y un mando a distancia” en la página 24.
- Reinicie el Apple TV desenchufándolo de la toma de corriente durante unos cinco segundos y enchufándolo de nuevo. También puede mantener pulsados los botones **MENU** y **–** del mando a distancia Apple Remote al mismo tiempo durante unos 6 segundos para reiniciar el Apple TV. Esta operación no afectará a las películas ni al resto de contenidos que haya en el Apple TV.

Si el Apple TV sigue sin responder, restablezca los ajustes de fábrica originales

- Mantenga pulsados los botones **MENU** y **–** del mando a distancia Apple Remote al mismo tiempo unos 6 segundos o hasta que el indicador luminoso de estado parpadee en ámbar.
- Seleccione un idioma.
- Seleccione “Ajustes de fábrica”.

Durante la restauración aparecerá en la pantalla un indicador de progreso (un engranaje girando). Es posible que esta operación dure bastante tiempo.

- Si la red no utiliza el DHCP, seleccione Configurar TCP/IP e introduzca la configuración de TCP/IP.
- Si sigue sin ver el Apple TV en la lista de fuentes de iTunes, consulte la página de soporte de Apple TV para obtener más información:
www.apple.com/es/support/airport

Si no se oye el sonido

- Si el Apple TV está conectado a un receptor A/V, asegúrese de que éste está encendido.
- Asegúrese de que el ajuste de entrada que ha seleccionado en el receptor coincide con la entrada a la que ha conectado los cables de audio. Para más información, consulte la documentación que venía con el receptor.
- Compruebe que el volumen del televisor o del receptor no está bajado ni desactivado.
- Asegúrese de que está utilizando el cable de audio correcto (consulte la página 13) y de que está bien conectado al Apple TV y al televisor.
- Si está utilizando el puerto HDMI en su televisor y en su Apple TV, asegúrese de que el televisor esté preparado para recibir audio a través de su puerto HDMI. Los puertos HDMI de algunos modelos de televisores antiguos solo admiten la entrada de vídeo.

Si el Apple TV no aparece en iTunes

- Asegúrese de que el Apple TV está encendido y de que está conectado a la red. Vaya al menú Ajustes del Apple TV, seleccione Red y compruebe que el Apple TV tiene asignada una dirección IP.
- Seleccione Preferencias en iTunes, haga clic en “Apple TV” y compruebe que la opción “Buscar dispositivos Apple TV” no está seleccionada.
- Si el firewall está activado (en el panel Compartir de Preferencias del Sistema), asegúrese que la opción “Compartir Apple TV” está seleccionada para permitir la transferencia de contenido a través del firewall.

Si de vez en cuando aparecen otros dispositivos Apple TV en la lista Dispositivos de iTunes

- Esto significa que iTunes ha encontrado otros Apple TV en su red. Para evitarlo, seleccione Preferencias en iTunes, haga clic en “Apple TV” y compruebe que la opción “Buscar dispositivos Apple TV” no está seleccionada.

Si el Apple TV no reproduce los álbumes de fotos o los pases de diapositivas

- Asegúrese de que tiene fotos en su fototeca o en una carpeta del ordenador.

Indicador luminoso de estado

El Apple TV incorpora un indicador luminoso en el panel frontal que indica el estado del dispositivo.

Si el Apple TV	El indicador luminoso de estado
está encendido	se ilumina en blanco, sin parpadear
está apagado o en modo de espera	está apagado
se está iniciando	parpadea en ámbar
acepta un comando del mando a distancia	parpadea en blanco una sola vez
rechaza un comando del mando a distancia (ha enlazado un mando a distancia con el Apple TV pero está utilizando otro mando que no está enlazado)	parpadea en ámbar una sola vez
tiene un problema	brilla alternativamente en blanco y ámbar

Servicio técnico y soporte

Puede encontrar más información acerca de la utilización del Apple TV en la ayuda en pantalla y en Internet. En la siguiente tabla se indica dónde obtener información sobre asistencia técnica y software.

Para obtener información acerca de	Haga lo siguiente
Servicio y soporte, foros de debate, lecciones de iniciación y descargas de software de Apple	Vaya a: www.apple.com/es/support/appletv .
Utilización de iTunes	Abra iTunes y seleccione Ayuda > Ayuda iTunes. Para acceder a las lecciones de iniciación de iTunes en Internet (disponibles solo en algunas zonas), vaya a: www.apple.com/es/support/itunes
Utilización de iPhoto (en Mac OS X)	Abra iPhoto y seleccione Ayuda > Ayuda iPhoto.
La información más reciente sobre el Apple TV	Vaya a: www.apple.com/es/support/appletv .
Información sobre seguridad y normativa aplicable	Consulte el <i>Manual de información importante sobre el producto</i> que acompaña al Apple TV.
Obtención de servicios técnicos en garantía	En primer lugar, consulte las recomendaciones incluidas en este manual, en el <i>Manual de información importante sobre el producto</i> , en la ayuda en pantalla y en los recursos disponibles en Internet. Si la unidad sigue sin funcionar, vaya a www.apple.com/es/support/appletv para obtener información sobre cómo utilizar el servicio técnico en garantía.
Registro del Apple TV	Vaya a: www.apple.com/register .

Número de serie

El número de serie está impreso en la base del Apple TV. También puede encontrarlo en el menú Ajustes del Apple TV. Para ello, en el Apple TV, seleccione Ajustes > Acerca de.

Cuidado y limpieza

ADVERTENCIA: Si no respeta estas instrucciones de cuidado y limpieza, pueden producirse daños en el Apple TV o en otros objetos.

Uso de los conectores y puertos

No fuerce nunca un conector al enchufarlo en un puerto. Compruebe que nada obstruya al puerto. Si la conexión entre el conector y el puerto no es razonablemente fácil, seguramente no se correspondan. Asegúrese de que el conector encaja con el puerto y que se ha colocado en la posición correcta.

No exponer el Apple TV a temperaturas extremas

Utilice el Apple TV en lugares en los que la temperatura siempre se encuentre entre 0 y 40 °C.

Mantener limpia la carcasa del Apple TV

Para limpiar el Apple TV, desconecte todos los cables, incluido el de alimentación. A continuación, utilice un paño suave, ligeramente húmedo y que no desprenda pelusa. Evite que entre humedad en las aberturas. No utilice limpiaventanas, productos de limpieza del hogar, aerosoles, disolventes, alcohol, amoníaco ni abrasivos para limpiar el Apple TV.

Desechar el Apple TV de manera adecuada

Para obtener información sobre la manera más adecuada de desechar el Apple TV, así como información importante sobre la normativa medioambiental, consulte el *Manual de información importante sobre el producto*.

 Apple Inc.

© 2008 Apple Inc. Todos los derechos reservados.

Según las leyes de propiedad intelectual, este manual no puede copiarse, ni total ni parcialmente, sin el consentimiento por escrito de Apple.

El logotipo de Apple es una marca comercial de Apple Inc., registrada en EE UU y en otros países. El uso del logotipo de Apple, producido mediante el teclado (Opción + G), para propósitos comerciales y sin el previo consentimiento por escrito de Apple, puede constituir una infracción y competencia desleal contraria a las leyes.

En la realización de este manual se ha puesto el máximo cuidado para asegurar la exactitud de la información que en él aparece. Apple no se responsabiliza de los posibles errores de impresión o copia.

Apple

1 Infinite Loop

Cupertino, CA 95014-2084

408-996-1010

www.apple.com

Apple, el logotipo de Apple, AirPort, Apple TV, iLife, iPhoto, iTunes, Mac, Macintosh, Mac OS y QuickTime son marcas comerciales de Apple Inc., registradas en EE UU y en otros países.

Apple Store y .Mac son marcas de servicio de Apple Computer, Inc., registradas en EE UU y en otros países.

iTunes Store es una marca de servicio de Apple Inc.

Fabricado bajo licencia de Dolby Laboratories. "Dolby," "Pro Logic" y el símbolo de la doble D son marcas comerciales de Dolby Laboratories. Trabajos confidenciales inéditos, © 1992-1997 Dolby Laboratories, Inc. Todos los derechos reservados.

El producto descrito en este manual incorpora tecnología de protección de derechos de autor que aparece en algunas patentes estadounidenses y otros derechos relativos a la propiedad intelectual de Macrovision Corporation y otros propietarios de derechos. El uso de esta tecnología requiere la autorización expresa de Macrovision Corporation y está limitado únicamente a un uso doméstico y a otros usos de visualización limitados a menos que Macrovision Corporation autorice lo contrario explícitamente. Está prohibido invertir o desensamblar este producto.

Relación de patentes de EE UU: 4.631.603, 4.577.216, 4.819.098 y 4.907.093 con licencia limitada a la visualización exclusivamente.

Otros nombres de productos y empresas mencionados en este documento pueden ser marcas comerciales de sus respectivos titulares. La mención de productos de terceras partes tiene únicamente propósitos informativos y no constituye aprobación ni recomendación. Apple declina toda responsabilidad referente al uso o el funcionamiento de estos productos.

E034-4570-B