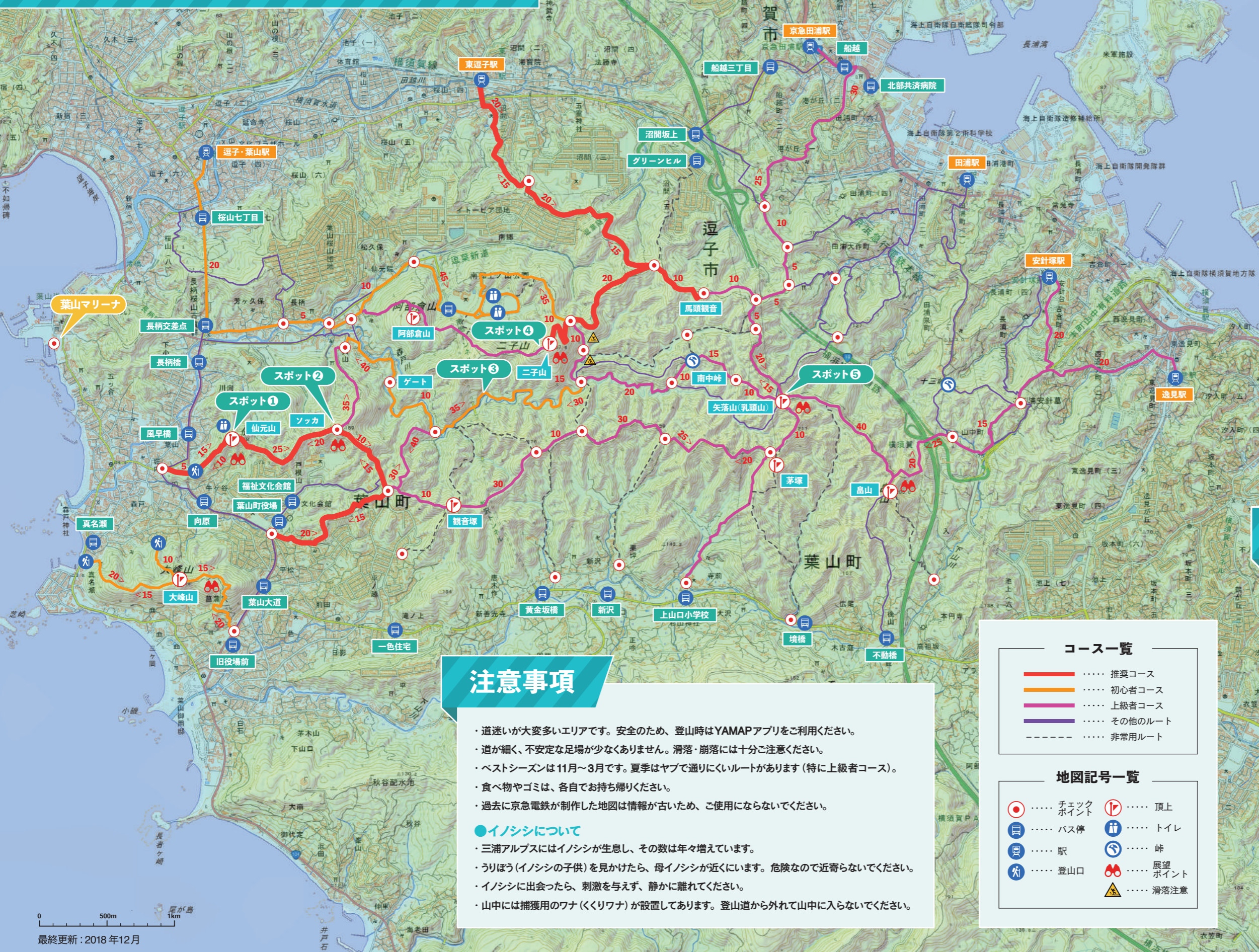


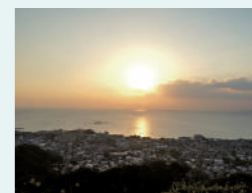


三浦アルプス トレッキングコース

MIURA ALPS PROJECT 公式サイト <https://cp.yamap.com/keikyu/>



見所スポットのご紹介



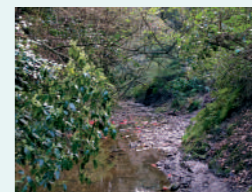
スポット①: 仙元山

葉山の街から相模湾、その先には富士山まで見渡せる絶景スポットで、夕日の眺めも見えます。



スポット②: ソッカ

大峰山と相模湾を望め、海と山が共存する三浦半島の魅力が凝縮された景色を楽しめます。



スポット③: 森戸川

川沿いの歩きやすい林道から、時には沢へ降りて進むことも。変化に富んだスポットです。



スポット④: 二子山

展望台が設けられ、横浜みなとみらいやスカイツリー、八景島などを望むことができます。



スポット⑤: 矢落山

街や港、東京湾をバックに、鉄塔や工場の煙突が入り混じる横須賀らしい絵を楽しめます。

葉山マリーナのご紹介



クルージング

葉山港から江ノ島を周遊する45分のショートクルージングが楽しめます。ご予約: 046-875-0002



レストラン・ショップ

ハーバービューで地元食材が楽しめるイタリアン・カフェをはじめお寿司・広東料理・サロン・ショップなども。

- *京急線「新逗子駅」よりバス 10分
- *JR 横須賀線「逗子駅」よりバス 15分
- *仙元山登山口より徒歩 20分

注意事項

- ・道迷いが大変多いエリアです。安全のため、登山時はYAMAPアプリをご利用ください。
- ・道が細く、不安定な足場が少なくありません。滑落・崩落には十分ご注意ください。
- ・ベストシーズンは11月～3月です。夏季はヤブで通りにくいルートがあります(特に上級者コース)。
- ・食べ物やゴミは、各自でお持ち帰りください。
- ・過去に京急電鉄が制作した地図は情報が古い場合、ご使用にならないでください。

●イノシシについて

- ・三浦アルプスにはイノシシが生息し、その数は年々増えています。
- ・うりぼう(イノシシの子供)を見かけたら、母イノシシが近くにいます。危険なので近寄らないでください。
- ・イノシシに出会ったら、刺激を与えず、静かに離れてください。
- ・山中には捕獲用のワナ(くくりワナ)が設置してあります。登山道から外れて山中に入らないでください。

コース一覧

- 推奨コース
- 初心者コース
- 上級者コース
- その他のルート
- - - - 非常用ルート

地図記号一覧

- チェックポイント
- 頂上
- バス停
- トイレ
- 駅
- 峠
- 登山口
- 展望ポイント
- 滑落注意