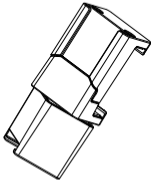


OSMO

360 度旋转麦克风支架

安装说明 V1.0



免责声明与警告

感谢您购买 DJI 产品。本文所提及的内容关系到您的安全以及合法权益与责任。使用本产品之前，请仔细阅读本文以确保已对产品进行正确的设置。不遵循和不按照本文的说明与警告来操作可能会给您和周围的人带来伤害，损坏本产品或其它周围的物品。本文档及所有相关的文档最终解释权归大疆创新（DJI）所有。如有更新，恕不另行通知。请访问 www.dji.com 官方网站以获取最新的产品信息。

一旦使用本产品，即视为您已经仔细阅读免责声明与警告，理解、认可和

接受本声明全部条款和内容。您承诺对使用本产品以及可能带来的后果负全部责任。您承诺仅出于正当目的使用本产品，并且同意本条款以及大疆创新（DJI）制定的任何相关条例、政策和指引。

大疆创新（DJI）对于直接或间接使用本产品而造成的损坏、伤害以及任何法律责任不予负责。用户应遵循包括但不限于本文提及的所有安全指引。

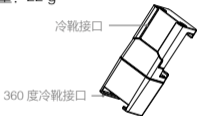
简介

Osmo 360 度旋转麦克风支架可便捷与 Osmo 移动设备支架搭配使用，配备两个冷靴接口，可安装麦克风等配件。底部冷靴接口可 360 度旋转，方便调整麦克风角度以获得最好的录音效果。

规格

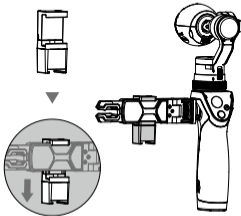
尺寸：24 × 21 × 59 mm

重量：22 g



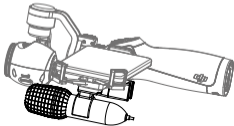
安 装

1. 将 360 度旋转麦克风支架上端扣入移动设备支架，然后伸展使其扣紧在移动设备支架上。



2. 将麦克风安装至底部或正面冷靴接口。安装至底部冷靴接口时，可根据需要旋转麦克风至所需角度。以下为安装示意图。





推荐安装重量 200g 以内的配件以获得最好的使用体验。

本手册如有更新，恕不另行通知。

您可以在 DJI 官方网站查询最新版本说明书
www.dji.com/cn/product/osmo

如果您对说明书有任何疑问或建议，请通过以下电子邮箱
联系我们：DocSupport@dji.com。

© 2016 大疆创新 版权所有