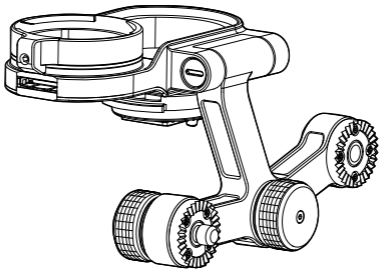


# OSMO X5 连接件

## 安装说明

V1.0



## 免责声明与警告

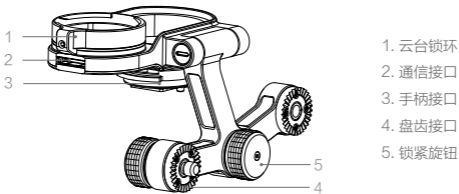
感谢您购买 DJI 产品。本文所提及的内容关系到您的安全以及合法权益与责任。使用本产品之前,请仔细阅读本文以确保已进行正确的设置。不遵循和按照本文的说明与警告来操作可能会给您和周围的人带来伤害,或者损坏本产品或其它周围的物品。本文档及所有相关的文档最终解释权归大疆创新(DJI)所有。如有更新,恕不另行通知。请访问 [www.dji.com](http://www.dji.com) 官方网站以获取最新的产品信息。

一旦使用本产品,即视为您已经仔细阅读免责声明和警告,理解、认可和接受本声明全部条款和内容。您承诺对使用本产品以及其可能带来的后果负全部责任。您承诺仅出于正当目的使用本产品,并且同意本条款以及大疆创新(DJI)制定的任何相关条例、政策和指引。

大疆创新(DJI)对于直接或间接使用本产品而造成的损坏、伤害以及任何法律责任不予负责。用户应遵循包括但不限于本文提及的所有安全指引。

## 简介

Osmo X5 连接件用于连接 Zenmuse X5/X5R 云台相机与 Osmo 手柄,以通过 Osmo 控制 Zenmuse X5/X5R; 配备 DJI Focus 通信接口,可使用 DJI Focus 调节镜头光圈或对焦。



## 规格

重量：155 g

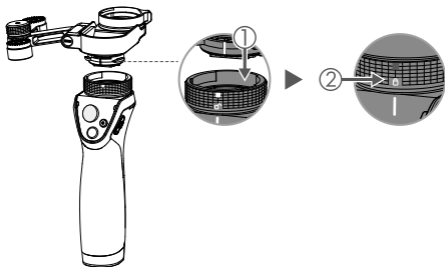
## 安装

### 注意事项

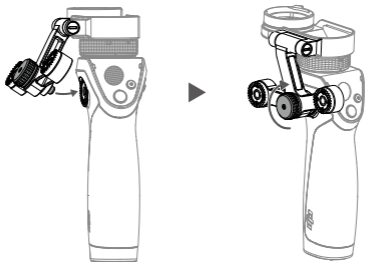
拍摄使用前，请确保 Zenmuse X5/X5R 与 Osmo 手柄固件已升级至 V01.01.00.10，否则云台将不工作。升级方法请详见《Osmo 用户手册》。

### 安装 X5 连接件至 Osmo 手柄

1. 调整 Osmo 云台锁环至解锁位置，然后对齐 Osmo 云台锁环与 X5 连接件的手柄接口白色标记，将 X5 连接件嵌入云台锁环。
2. 将云台锁环旋转至锁定位置。

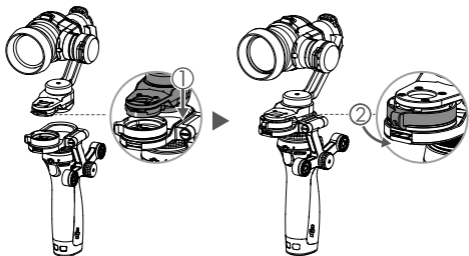


3. 将 X5 连接件上的锁紧旋钮对准手柄的盘齿接口，拧紧旋钮以固定连接件。



#### 安装云台相机（以安装 Zenmuse X5 为例）

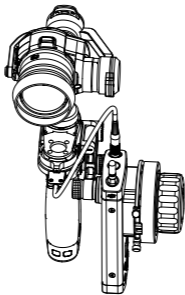
1. 将连接件云台锁环调整至解锁位置，嵌入 Zenmuse X5 云台相机。  
注意 Zenmuse X5 的平移轴电机与连接件位置匹配好。
2. 旋转云台锁环至锁定位置，固定 Zenmuse X5 云台相机。



## 配合 DJI Focus 使用

使用 DJI Focus-Osmo CAN-Bus 线，连接 X5 连接件与 DJI Focus 遥控器的通信接口，便可通过 DJI Focus 遥控器调节 Zenmuse X5 云台相机的光圈或对焦。

您也可以使用包装内的另一个锁紧旋钮将 DJI Focus 遥控器安装至 X5 连接件的其中一个盘齿接口。安装示意图如下：



· DJI Focus-Osmo CAN-Bus 线需另行购买，请访问 DJI 官方商城了解购买信息：<http://store.dji.com/cn>

本说明如有更新，恕不另行通知。

您可以在 DJI 官方网站查询最新版本用户手册

<http://www.dji.com/cn/product/osmo>

如果您对说明书有任何疑问或建议，请通过以下电子邮箱

联系我们：[DocSupport@dji.com](mailto:DocSupport@dji.com)。



微信扫一扫关注  
DJI 公众号