

CO OVĚŘUJE LEGÁLNÍ METROLOGIE

RNDr. Tomáš Soukup

Co všechno ověřuje legální metrologie

Vztah Zákona a technických norem

RNDr. Tomáš Soukup
Český metrologický institut
Oblastní inspektorát Praha
Radiová 3
120 00 Praha 10

oddělení 1054 – Legální metrologie ionizujícího záření
budova Radiová 1/a

tsoukup@cmi.cz

Ročník 1990

Sbírka zákonů

ČESKÉ A SLOVENSKÉ FEDERATIVNÍ REPUBLIKY

ČESKÉ REPUBLIKY / SLOVENSKÉ REPUBLIKY

Částka 83

Rozeslána dne 17. prosince 1990

Cena Kčs 8,-

OBSAH:

505. Z á k o n o metrologii

506. S d ě l e n í federálního ministerstva zahraničních věcí o sjednání Úmluvy o nucené nebo povinné práci (č. 29)

507. S d ě l e n í federálního ministerstva zahraničních věcí o sjednání Úmluvy o minimálním věku pro práci pod zemí v dolech (č. 123)

§ 6

Schvalování typů měřidel vyrobených v tuzemsku

(2) Schvalování typu měřidla provádí Český metrologický institut. **Zjišťuje, zda měřidlo bude schopno plnit funkci, pro kterou je určeno.** Tento požadavek se považuje za splněný, pokud má měřidlo požadované metrologické a technické vlastnosti stanovené **opatřením obecné povahy.**

Český metrologický institut (dále jen „ČMI“), jako orgán věcně a místně příslušný ve věci stanovování metrologických a technických požadavků na stanovené měřidlo a stanovování metod zkoušení při schvalování typu a při ověřování stanoveného měřidla dle § 14 odst. 1 zákona č. 505/1990 Sb., o metrologii, ve znění pozdějších předpisů (dále jen „zákon o metrologii“), a dle ustanovení § 172 a následujících zákona č. 500/2004 Sb., správní řád, ve znění pozdějších předpisů (dále jen „SprŘ“), zahájil z moci úřední dne 05. 05. 2014 správní řízení dle § 46 SprŘ, a na základě podkladů vydává toto:

I.

OPATŘENÍ OBECNÉ POVAHY

číslo: 0111-OOP-C044-14

č.j. 0313/003/14/Pos.,

kterým se stanovují metrologické a technické požadavky na stanovená měřidla, včetně metod zkoušení pro schvalování typu a ověřování stanovených měřidel:

„sestavy používané pro zjišťování přítomnosti zdrojů ionizujícího záření při nelegálním či nežádoucím transportu – monitory pro silniční nebo železniční vozidla“

1 Základní pojmy

Pro účely tohoto opatření obecné povahy platí termíny a definice podle VIM a VIML¹⁾ a dále uvedené termíny a definice.

1.1

sestavy používané pro zjišťování přítomnosti zdrojů ionizujícího záření při nelegálním či nežádoucím transportu – monitory pro silniční nebo železniční vozidla (dále jen „monitory“) zařízení určené k vyhledávání radioaktivních látek přepravovaných v silničních nebo železničních vozidlech

POZNÁMKA Tyto monitory slouží k detekci přítomnosti radioaktivních látek, nikoliv k měření hodnoty veličiny.

ČESKÁ TECHNICKÁ NORMA

ICS 13.280; 17.240

Duben 2008

Instalované monitory ke kontrole a detekci zářičů gama obsažených v recyklovatelných a/nebo nerecyklovatelných materiálech přepravovaných vozidly

**ČSN
EN 62022**

35 6666

mod IEC 62022:2004

Installed monitors for the control and detection of gamma radiations contained in recyclable or non-recyclable materials transported by vehicles

Moniteurs fixes de contrôle et de détection d'émetteurs de rayonnements gamma contenus dans des matériaux recyclables ou non recyclables, transportés dans des véhicules B ou C

Fest installierte Monitore für die Überwachung und den Nachweis von Gammastrahlen-Ermitern in von Fahrzeugen transportierten, wiederverwertbaren oder nicht wiederverwertbaren Materialien

Tato norma je českou verzí mezinárodní normy EN 62022:2007. Překlad byl zajištěn Českým normalizačním institutem. Má stejný status jako oficiální verze.

This standard is the Czech version of the International Standard EN 62022:2007. It was translated by the Czech Standard institute. It has the same status as the official version.

NORME
INTERNATIONALE
INTERNATIONAL
STANDARD

CEI
IEC
62244

Première édition
First edition
2006-06

únmz

únmz

**Instrumentation pour la radioprotection –
Moniteurs de rayonnement installés pour la
détection des matériaux nucléaires radioactifs
et spéciaux aux frontières nationales**

**Radiation protection instrumentation –
Installed radiation monitors for the detection
of radioactive and special nuclear materials
at national borders**

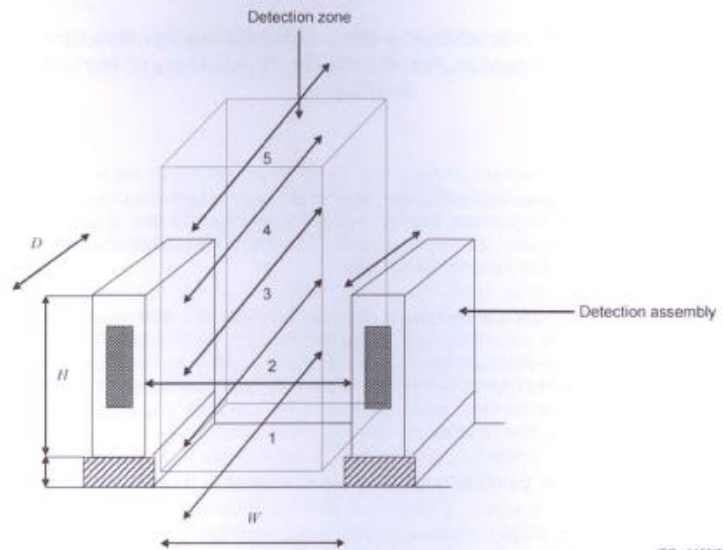
únmz

únmz



únmz

Numéro de référence
Reference number
CEI/IEC 62244:2006



Key

- D* Depth of the detection zone
- H* Height of the detection zone
- W* Width of the detection zone

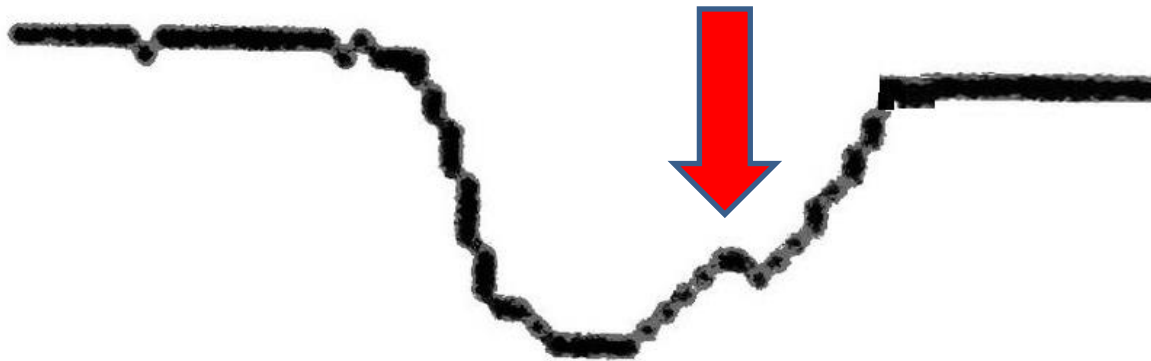
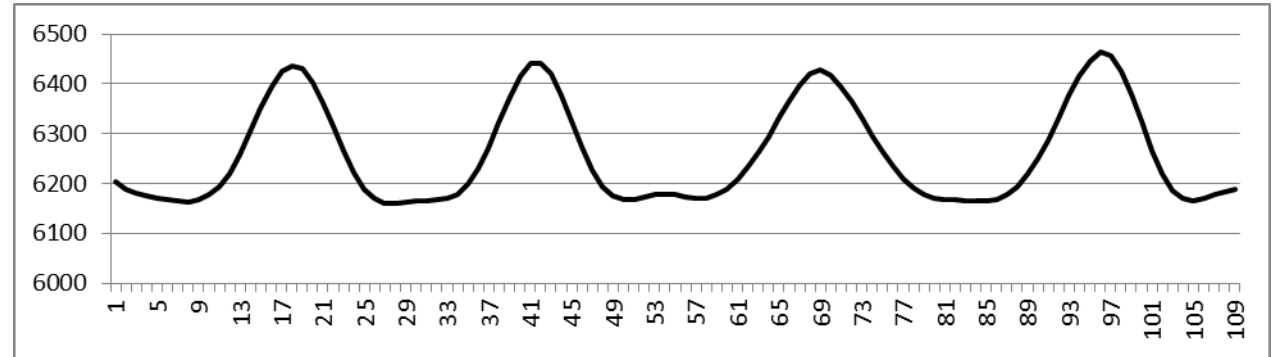
The arrows indicate the movement of radiation sources through the detection zone.

Positions are indicated as follows:

- 1 bottom
- 2 middle bottom section
- 3 centre of detection zone
- 4 middle top section
- 5 top

Figure 1 – Example of a two-sided system







**Úplné pracovní znění vyhlášky č. 262/2000 Sb., kterou se zajišťuje jednotnost a správnost měřidel a měření,
ve znění vyhlášky č. 344/2002 Sb., vyhlášky č. 229/2010 Sb. a vyhlášky č. 125/2015 Sb.**

Ministerstvo průmyslu a obchodu (dále jen "ministerstvo") stanoví podle § 27 zákona č. 505/1990 Sb., o metrologii, ve znění zákona č. 119/2000 Sb., (dále jen "zákon") k provedení § 6 odst. 2, 3 a 9, § 8 odst. 2 a 5, § 9 odst. 1 a 2, § 16, § 19 až 21 zákona:

Postup při schvalování typu stanovených měřidel

§ 1

(K § 6 zákona)

Úplné pracovní znění vyhlášky č. 262/2000 Sb., kterou se zajišťuje **jednotnost a správnost měřidel a měření**,
ve znění vyhlášky č. 344/2002 Sb., vyhlášky č. 229/2010 Sb. a vyhlášky č. 125/2015 Sb.

Ministerstvo průmyslu a obchodu (dále jen "ministerstvo") stanoví podle § 27 zákona č. 505/1990 Sb., o metrologii, ve znění zákona č. 119/2000 Sb., (dále jen "zákon") k provedení § 6 odst. 2, 3 a 9, § 8 odst. 2 a 5, § 9 odst. 1 a 2, § 16, § 19 až 21 zákona:

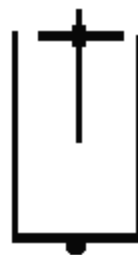
Postup při schvalování typu stanovených měřidel

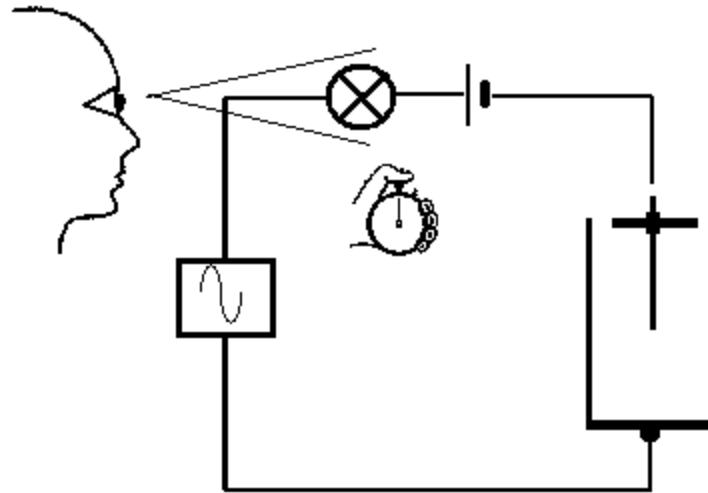
§ 1

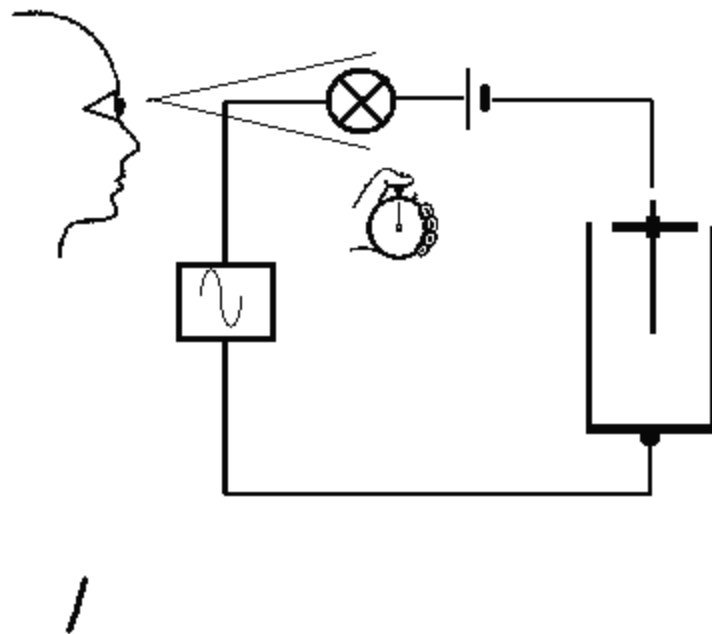
(K § 6 zákona)



Ke kořenům



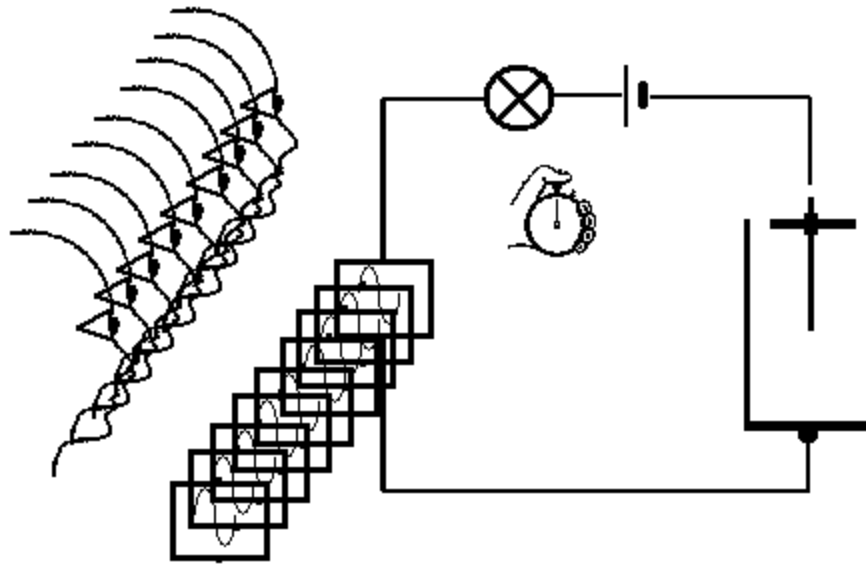






Ke kořenům





§ 3

Měřidla

(3) Stanovená měřidla jsou měřidla, která Ministerstvo průmyslu a obchodu (dále jen "ministerstvo") stanoví vyhláškou k povinnému ověřování s ohledem na jejich význam

a) v závazkových vztazích, například při prodeji, nájmu nebo darování věci, při poskytování služeb nebo při určení výše náhrady škody, popřípadě jiné majetkové újmy,

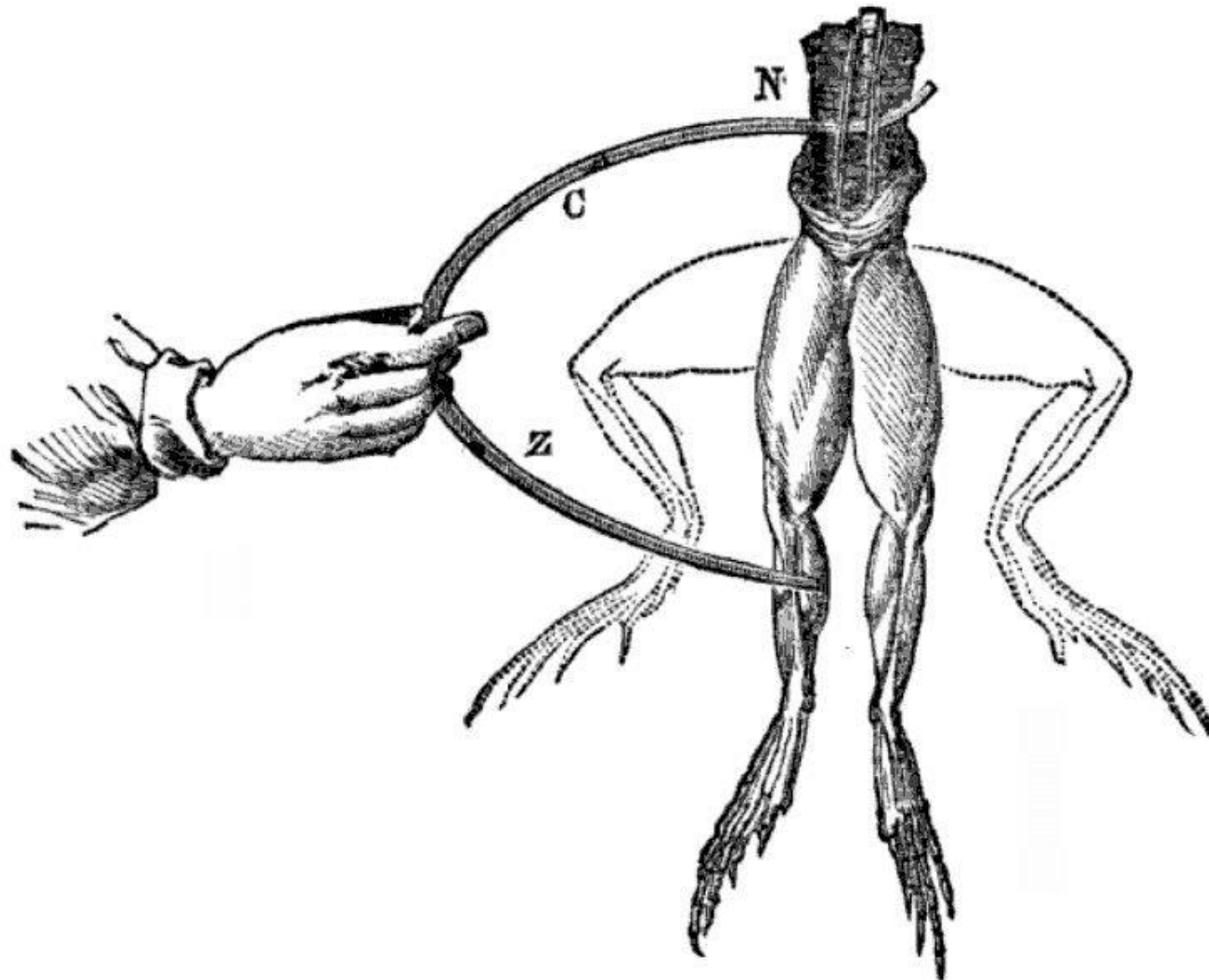
b) pro stanovení sankcí, poplatků, tarifů a daní,

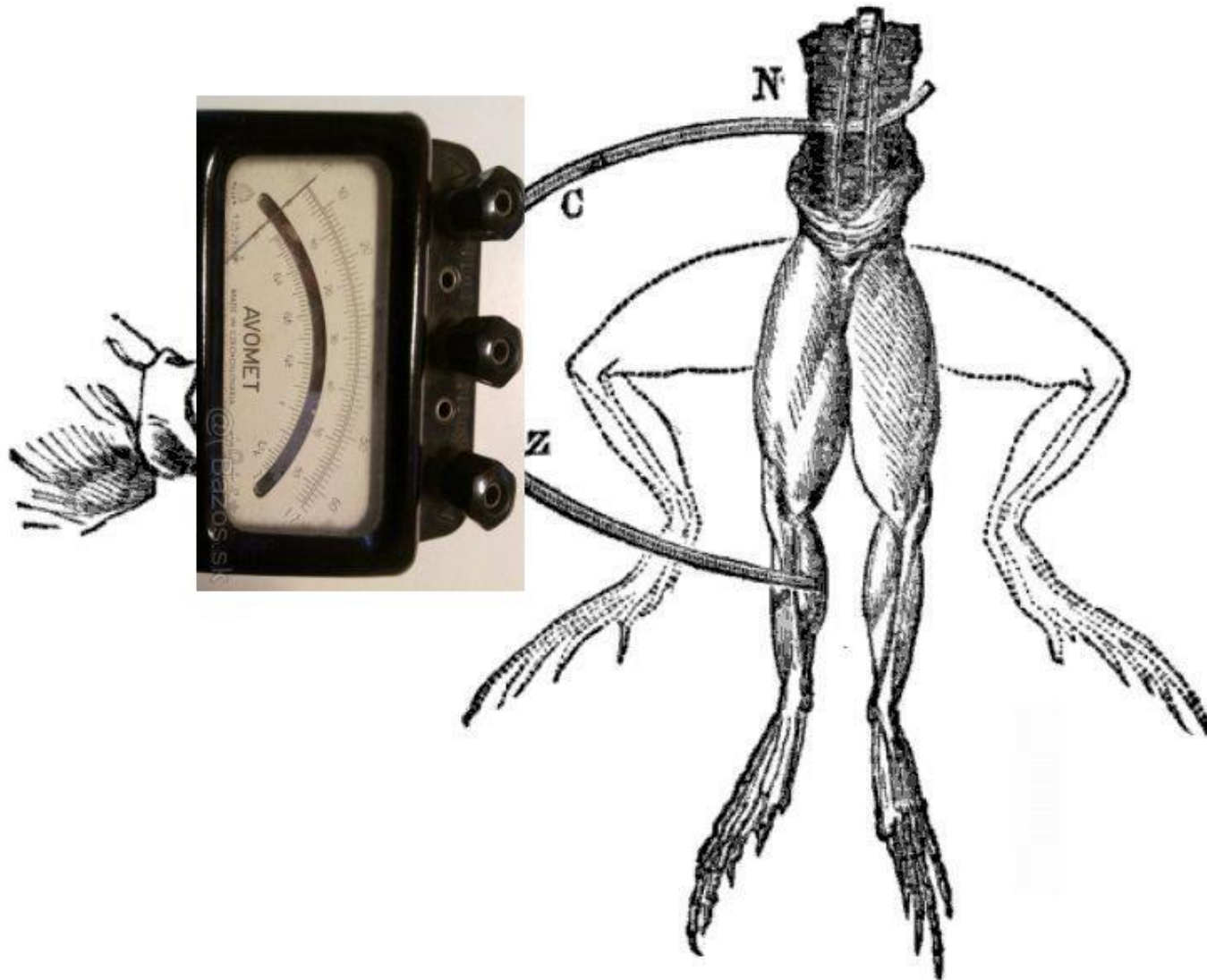
c) pro ochranu zdraví,

d) pro ochranu životního prostředí,

e) pro bezpečnost při práci, nebo

f) při ochraně jiných veřejných zájmů chráněných zvláštními právními předpisy.





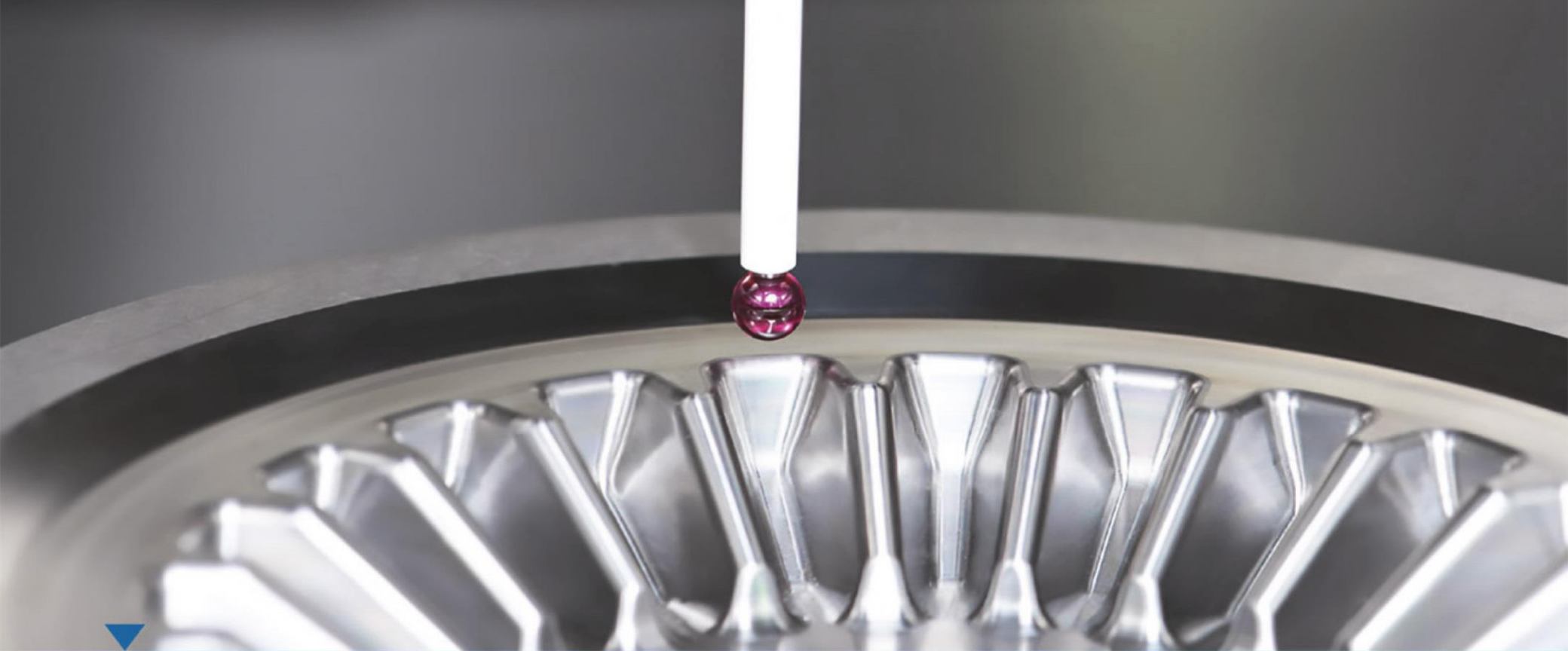
Způsob metrologické zkoušky musí odpovídat použití měřidla: zkouška neobsahuje hodnocení metody použití, ale jen správnost měření (výsledku použití měřidla)



Konečný požadavek: výsledek měření stanoveným měřidlem musí odpovídat základnímu etalonu ve státě...

- 1) Český metrologický institut je zřízen státem a má za úkol dohlížet na dodržování zákonů
- 2) Zákon o metrologii je vyplněním požadavků na spořádaný chod společnosti (důvěryhodnost v obchodním styku, oprávněnost jednání státních orgánů, ochrana života, zdraví a životního prostředí všemi, kdo při své činnosti mohou tyto požadavky narušit)
- 3) Předpisy, kterými se ČMI řídí, nevyjadřují někdy zcela explicitně požadavky bodu 2, ale veškerá činnost ČMI směřuje k jeho dodržování
- 4) V případě změny požadavků společnosti („společenská objednávka“) je ČMI připraven splnit i nové požadavky – pokud neodporují fyzikálním zákonům
- 5) Změna je život a všechny nové požadavky víří zaběhlou rutinu výkonů, jen více nových požadavků





▼
DĚKUJI ZA POZORNOST



Okružní 31, 638 00 Brno, Czech Republic, + 420 545 555 337, www.cmi.cz