

## 接続に困ったときのQ&A

### Q1 [MyPlace]と[FON\_FREE\_INTERNET]の違いがわからない

**A1** Fonルーターは、プライベート用の[MyPlace]、Wi-Fiコミュニティ用の[FON\_FREE\_INTERNET]という、2種類の電波を発信することができます。

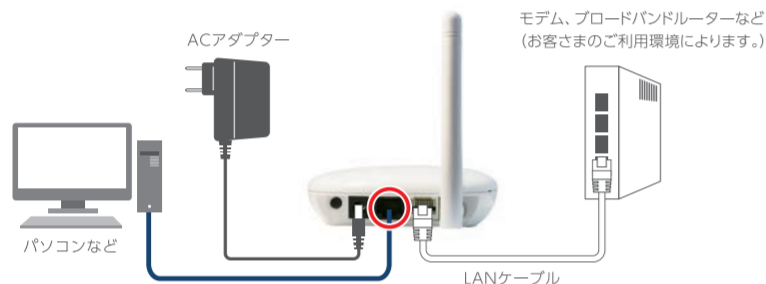


### Q2 電源ランプがグリーン点灯に変わらない

**A2** LANケーブルは白い差込口です。「カチッ」と音がなるまでしっかり接続してください。電源ランプが点滅からグリーン点灯に変わるまでに、3分ほどかかる場合があります。すぐに切断せずに少しお待ちください。3分ほど待っても電源ランプがグリーン点灯しなければ、PPPoEの設定が必要な場合があります。(詳しくは中面下段へ)

### Q3 モデム、ブロードバンドルーターなどの接続口に空きがない

**A3** Fonルーターをモデム、ブロードバンドルーターに接続後、本体背面のLANポート(黒い差込口)に、パソコンなどを接続してご利用いただくことが可能です。  
※お客さまのプロードバンド環境によっては、ご利用いただけない場合がございます。



### Q4 リセット(初期化)の方法がわからない

**A4** 一旦Fonルーターの電源を抜いてください。本体背面の設定ボタンを押しながら、再度電源を入れてください。その際、設定ボタンは30秒程度押し続けたままにしてください。指を離れた際、電源ランプがオレンジとグリーン交互に点滅すると初期化成功です。  
※リセット(初期化)を行うと、工場出荷時の設定に戻ります。

### Q5 (いまご覧いただいている)かんたん設定ガイドの手順通りに設定が行えない

**A5** 機能改善等によって、手順や画面の遷移が変更になった可能性があります。ホームページ(<http://www.fon.ne.jp/sb/support/>)にて最新設定ガイドのご確認をお願いします。それでも設定が行えない場合、Fonサポート窓口にお問い合わせください。(下記に掲載)

### Q6 各端末やパソコン、ゲーム機などのWi-Fi機器とFonルーターを接続したい

**A6** [MyPlace]に接続することで、利用可能です。お持ちのWi-Fi機器で、接続先[MyPlace]を選択し、Fonルーター本体底面の[MyPlace(WPA key(ASCII)) (10桁の英数字)]を入力し接続してください。



ホームページ(<http://fon.ne.jp/sb/m/etc>)でも、設定方法を紹介しております。

### Q7 Fonルーターの設定を変更したい ⚠️設定変更は自己責任で行ってください

**A7** 以下の手順でFonルーターへアクセスし、設定変更が可能です。  
①作業を行う機器(パソコンやスマートフォン等)から、[MyPlace\_xxxxx]へ接続  
②Webブラウザのアドレスバーに[192.168.10.1]と入力してFonルーターへアクセス(パスワードは[admin]です)  
③任意の設定変更を行う

ホームページ(<http://www.fon.ne.jp/sb/faq>)でも、設定方法を紹介しております。

本品を正しく使用していただくために、注意事項を必ずお読みになり内容を理解されたうえで、ご使用ください。接続機器の故障、トラブルやいかなるデータの消失、破損または、取り扱いを誤ったために生じた本製品の故障、トラブルは弊社の保証対象には含まれません。予めご了承ください。

### 警告

- ⓧ 同梱されている弊社ACアダプター以外は、絶対に使用しないでください。また、同ACアダプターを他の製品に使用しないでください。FonルーターやACアダプターが故障します。また、発煙、火災、感電、ショートの原因となります。
- ⓧ 家庭用電源(AC100V)以外では絶対に使用しないでください。(異なる電圧で使用すると発煙、火災、感電、故障の原因となります。)
- ⓧ 電源ケーブルを傷つけたり、加工しないでください。無理なねじり、曲げは断線を引き起こし、感電、火災を引き起こす原因となります。
- ⓧ 本体を多段積みで使用したり、通風孔をふさいだりしないでください。内部に熱がこもり、変形や火災、故障の原因となることがあります。
- ⓧ 本体(ACアダプター)の分解は行わないでください。法的に禁じられており、火災、感電を引き起こす原因となります。
- ⓧ 濡れた手で本体や電源部に触らないでください。電源が接続された状態ですと感電する恐れがあります。
- ⓧ 煙が出たり、異臭がしたら使用を直ちに止め、プラグをACコンセントから抜いてください。そのままの使用状態が継続されると火災、感電、変形の原因となります。
- ⓧ LANポートのキャップ等、小さな部品がございますので、お子さまが誤って飲み込まないようにご注意ください。万が一誤って飲み込んだ場合は、すみやかに医師に相談してください。

次のような場所で使用しないでください。

- ⓧ 直射日光のあたる場所(変形、故障の原因になります)
- ⓧ 暖房器具の近くなどの高温になる場所(変形、故障の原因になります)
- ⓧ 本体の温度が逃げにくい場所(変形、故障の原因になります)
- ⓧ 湿気が多い場所、水などの液体がかかる場所(漏電、故障の原因になります)
- ⓧ 天井、床下、壁の中などメンテナンスが不可能な場所(漏電、故障の原因になります)
- ⓧ 強い磁気や磁界が発生するものがある場所(感電、故障の原因になります)

### 設定・接続に関するお問い合わせ

**ソフトバンクFonサポート窓口** [ソフトバンクモバイル携帯電話機の設定/接続、Fonの設置に関するお問い合わせ]  
■お電話でのお問い合わせ **0800-222-8888** (通話料無料) 営業時間: 平日 10:00 ~ 19:00、土日祝 10:00 ~ 17:00 (年中無休)

**フォン・ジャパンサポート窓口** [Fonの設置、Fonサービス全般、ソフトバンクモバイル以外の機器からの接続(パソコンやゲーム機など)に関するお問い合わせ]  
■よくあるお問い合わせと回答集 <http://www.fon.ne.jp/sb/> ■お電話でのお問い合わせ 営業時間: 月~金(土日祝日を除く) 10:00 ~ 12:00 / 13:00 ~ 17:00 ■メールでのお問い合わせ [support@fon.ne.jp](mailto:support@fon.ne.jp) ※メールの返信は営業時間内となります。※混雑により、返答するまでお時間をいただく場合がございます。予めご了承ください。

### 保証書(2年保証)

この保証書は、再発行いたしませんので大切に保管してください。

製品名	製品MACアドレス
入手日 年 月 日	
店舗様印	<ul style="list-style-type: none"> <li>●この保証書は、弊社の定める製品保証規定に基づき、製品の無償修理、交換を保証いたします。</li> <li>※本保証書に、入手店舗の記入及び捺印が無い場合は、有効でのご案内となりますのでご了承ください。</li> <li>※本保証書は日本国内においてのみ有効です。</li> <li>●入手日から2年間保証いたします。</li> <li>※下記に該当する場合は返品交換等はお受けできません。該当する商品を返品された場合、お客さまのご負担にて商品を返送させていただきます。</li> <li>・保証書が無い商品</li> <li>・納品書又は入手を確認出来る書類が無い商品</li> <li>・お客さまが汚損、破損された商品</li> <li>・お客さまが加工された商品</li> <li>・天変地異など、外部原因で故障、破損した商品</li> </ul>

保証書は大切に保管しておこう!

フォン・ジャパン株式会社 PRINTED IN CHINA C9071391WN22156

手順に沿ってやれば  
カンタンカンタン!

Fon博士

# Fonルーター かんたん設定ガイド

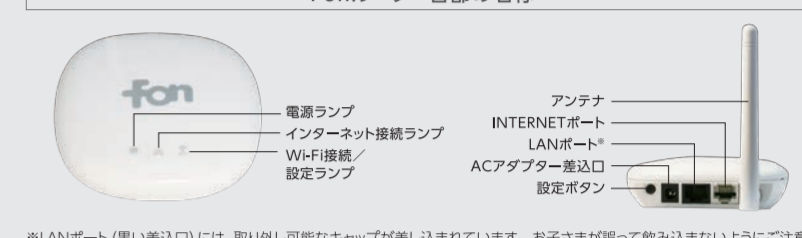


STEP 1

## 付属品を確認



Fonルーター各部の名称



※LANポート(黒い差込口)には、取り外し可能なキャップが差し込まれています。お子さまが誤って飲み込まないようにご注意ください。万が一誤って飲み込んだ場合は、すみやかに医師に相談してください。

STEP 2

## Fonルーターとケーブル等を接続

設置方法を動画で  
わかりやすく解説!  
▶ URL: [fnv1.jp](http://fnv1.jp) わかりやすい動画もご用意!

1

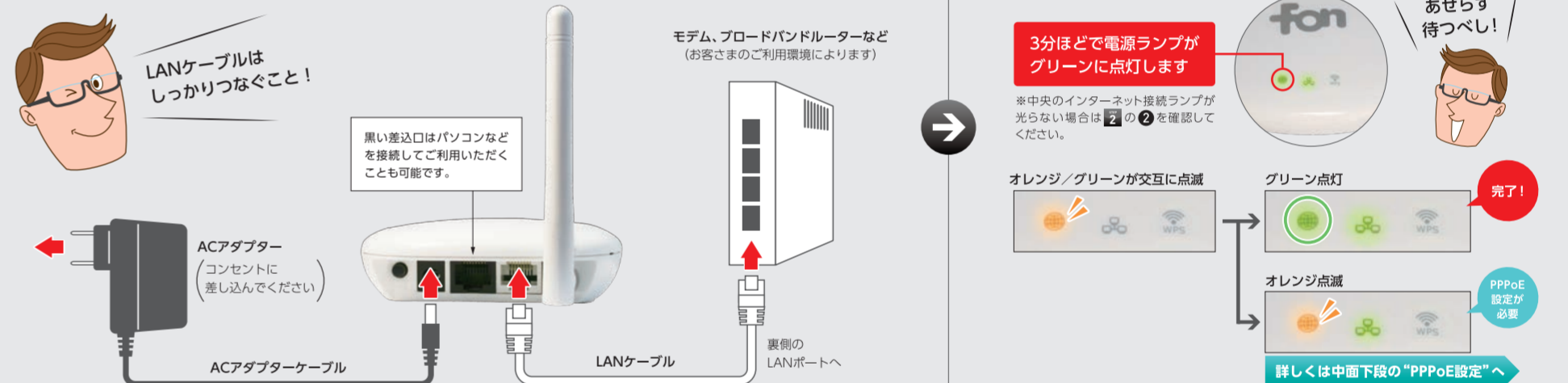
**ACアダプターを接続**  
ACアダプターをつなぐと電源が入ります。

2

**白い差込口にLANケーブルを接続**  
"カチッ"と音がなるまでしっかり接続してください。

3

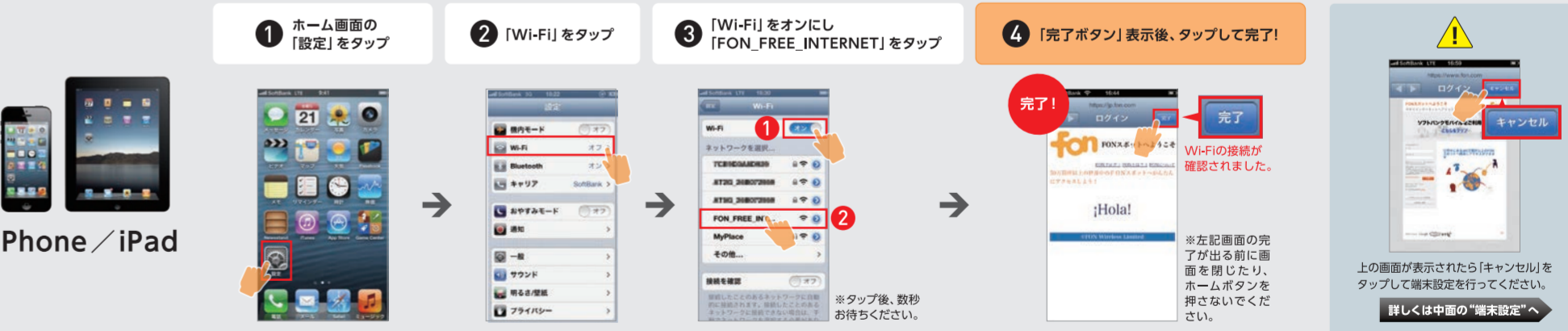
**電源ランプがグリーンに点灯したら完了!**  
3分ほどかかります。少しお待ちください。



STEP 3

## 端末側でWi-Fi接続を確認

ネ! 意外とカンタンでしょ!



あと少しだからがんばろう!



※画面はすべてイメージです。

## iPhoneをご利用の方

- 「設定」をタップ
- 「Wi-Fi」をタップ
- 「Wi-Fi」をオフ
- ホーム画面に戻り「Safari」をタップ
- ブックマークから「My SoftBank」をタップ
- 右上の「目」をタップ
- 「ソフトバンクWi-Fiスポット」をタップ
- 「利用規約」を確認し「同意して設定開始」をタップ
- 下記画面表示後、SMSが届きます
- SMS内にある「同意して設定」のURLをタップ
- 「インストール」をタップ
- 「インストール」をタップ
- メールアドレスの任意の名称を入力し、「次へ」をタップ
- 「完了」をタップ
- ホーム画面より「設定」をタップ
- 「Wi-Fi」をタップ
- 「Wi-Fi」をオン
- 「接続を確認」をオン (2回目以降は自動でWi-Fiに接続)

※左の画面が表示されない場合は、アドレス欄に「http://sbwifi.jp」と入力し、検索

※パスワード入力画面が表示された場合、パスワードを入力

※メール送信先に通知される

※利用規約への同意が必要

※パスワード入力画面が表示された場合、パスワードを入力

※メール送信先に通知される

設定が完了したら再度表紙のSTEP 3に戻ってWi-Fi接続を確認

## iPadをご利用の方 (iPad [Wi-Fi+Cellularモデル] 向け)

- 「設定」をタップ
- 「Wi-Fi」をタップ
- 「Wi-Fi」をオフ
- ホーム画面に戻り「Safari」をタップ
- アドレスバーに「sbwifi.jp」と入力し「Go」をタップ
- 「利用規約」を確認し「同意して設定開始」をタップ
- 契約時の4桁の暗証番号を入力 (3回間違えた場合は、翌日以降再度入力)
- 「インストール」をタップ
- 「インストール」をタップ
- メールアドレスの任意の名称を入力し、「次へ」をタップ
- 「完了」をタップ
- ホーム画面より「設定」をタップ
- 「Wi-Fi」をタップ
- 「Wi-Fi」をオン
- 「接続を確認」をオン (2回目以降は自動でWi-Fiに接続)

※「暗証番号」は、ご契約時にご登録いただいた4桁の番号

※パスワード入力画面が表示された場合、パスワードを入力

※メール送信先に通知される

設定が完了したら再度表紙のSTEP 3に戻ってWi-Fi接続を確認

## Androidスマートフォンをご利用の方

- メニュー画面で「Wi-Fiスポット設定」をタップ
- 暗証番号を入力し、各利用規約に同意して「OK」をタップ
- 設定完了

※該当するアイコンがない場合、Google Play™よりインストール

4桁の「暗証番号」を入力

「利用する」を選択

「利用する」を選択

☑をつける

※「暗証番号」は、ご契約時にご登録いただいた4桁の番号

設定が完了したら再度表紙のSTEP 3に戻ってWi-Fi接続を確認

## PPPoE設定

Fonルーターのランプが左記のように点滅した場合は、以下の設定を行ってください。(iPhone / iPad / Android スマートフォン / パソコン共通)

- ご契約プロバイダのPPPoE設定のためのユーザー名とパスワードを準備  
ご不明な場合は、ご契約プロバイダへお問い合わせください。  
ユーザー名 \*\*\*\*\*  
パスワード \*\*\*\*\*  
※ユーザー名とパスワードは、プロバイダによって「認証ID」「接続ID」などと表現される場合があります。
- MyPlaceへの接続  
各端末やパソコン、ゲーム機などのWi-Fi機器とFonルーターを接続 (以下のいずれかの方法で接続)  
有線接続: Fonルーター本体背面のLANポート (黒い差込口) とパソコンのLANポートをLANケーブルで接続  
Wi-Fi接続: ネットワークの選択より「MyPlace」を選択。ネットワークキーを求められたら、Fonルーター本体画面の「MyPlace (WPA key (ASCII))」10桁の英数字を入力  
※ご利用のパソコン環境によっては、「(パスワード) [WPA key]」と表示されます。  
※「MyPlace」は「MyPlace\_xxxxxxx (6桁の英数字)」で表示される場合があります。
- Webブラウザを立ち上げる  
Chrome (クローム) やSafari (サファリ) などのWebブラウザをどれか起動してお好みのページを開いてね!  
※一部のWebブラウザ、バージョン等でうまくアクセスできない場合があります。その場合はバージョンの更新や別のWebブラウザを試してください。
- Fonルーターへアクセス  
Webブラウザのアドレスバーに「192.168.10.1」と入力しEnterキーを押す
- ログイン  
パスワード欄に「admin」と入力し「ログイン」をクリック
- プルダウンメニューから選択  
プルダウンメニューから「インターネット設定」と「PPPoE」を選択
- ユーザー名、パスワードの入力  
①の「ユーザー名」「パスワード」を入力し、「完了」をクリック  
※「ユーザー名」「パスワード」が正しくない場合、エラーメッセージが表示されます。その場合は再入力
- 電源ランプが下記のように点灯すれば設定は正常に完了  
3分ほどでグリーンに点灯  
3分ほど待っても電源ランプがグリーン点灯に変わらない場合、「ユーザー名」「パスワード」が誤っている可能性があります。再度①より再設定

各端末ごとのPPPoE設定を動画でもチェックできます!  
URL: fnv2.jp  
わかりやすい動画もご用意!  
設定が完了したら再度表紙のSTEP 3に戻ってWi-Fi接続を確認