

# QUICK START GUIDE

## WHIRLPOOL® TOP LOADING WASHING MACHINE

### USING YOUR WASHER

#### ⚠️ WARNING



#### Fire Hazard

Never place items in the washer that are dampened with gasoline or other flammable fluids.

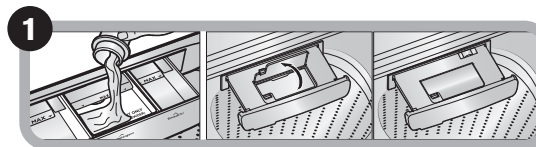
No washer can completely remove oil.

Do not dry anything that has ever had any type of oil on it (including cooking oils).

Doing so can result in death, explosion, or fire.

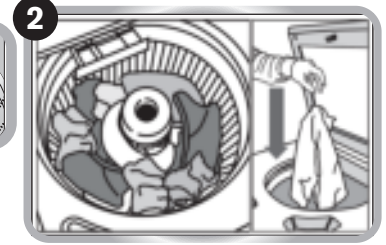
**WARNING:** To reduce the risk of fire, electric shock, or injury to persons, read the IMPORTANT SAFETY INSTRUCTIONS, located in your appliance Operating and Safety Instructions, before operating this appliance.

**WARNING:** Do not wash water-resistant or water repellent-type clothing. Failure to closely follow these instructions may result in an abnormal vibrating and out-of-balance condition that could result in physical injury, property damage and/or appliance damage.

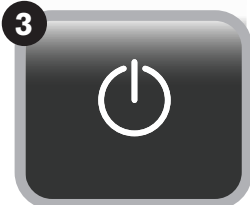


Dispenser Drawer      Bulk Drawer

Add HE Detergent & Laundry Products to Dispenser then close the dispenser drawer\*.



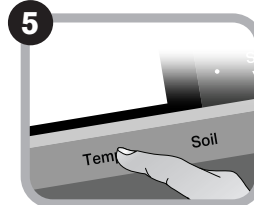
Sort & Load Laundry then close the door\*.



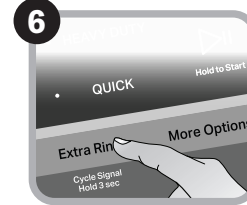
Touch Power to Turn On the Washer.



Select the Desired Cycle for your Load\*.



Adjust Cycle Setting, If Desired\*.



Select Additional Options\*.



Touch and Hold Start/Pause to Begin Cycle.

\*NOTE: Not all cycles, settings or options are available with all models.

### LOADING RECOMMENDATIONS



For best performance, it is recommended to load items by dropping them in loose heaps evenly around the wash plate and agitator. Do not lay items lengthwise around the wash plate or agitator.

### CHOOSING THE RIGHT CYCLE



**NOTE :** We recommend using the Normal cycle with Warm water for cottons, linens and mixed-garment loads. A cycle guide for your washer can be found online.

### ONLINE INFORMATION

To access the full cycle guide, detailed product dimensions, warranty details, or instructions for use and installation, please visit <https://www.whirlpool.com/owners>, or in Canada <https://www.whirlpool.ca/owners>. This may save you the cost of a service call. To receive a free printed copy of the information online, call us at **1-866-696-2538** (USA) / **1-800-807-6777** (Canada) or write to us at:

Whirlpool Brand Appliances  
Customer eXperience Center 533  
Benson Road Benton Harbor, MI  
49022-2692

Whirlpool Brand Appliances  
Customer eXperience Center Unit  
200-6750 Century Ave Mississauga,  
Ontario L5N 0B7

Scan the QR code for literature and product videos or download the Whirlpool App.



# GUIDE DE DÉMARRAGE RAPIDE LAVEUSE À CHARGEMENT PAR LE DESSUS WHIRLPOOL®

## UTILISATION DE LA LAVEUSE

### ⚠️ AVERTISSEMENT



#### Risque d'incendie

Ne jamais mettre des articles humectés d'essence ou d'autres fluides inflammables dans la laveuse.

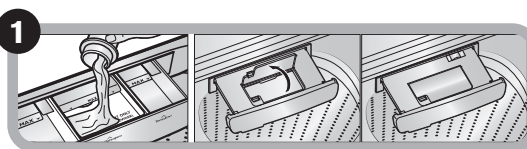
Aucune laveuse ne peut complètement enlever l'huile.

Ne pas faire sécher des articles qui ont été salis par tout genre d'huile (y compris les huiles de cuisson).

Le non-respect de ces instructions peut causer un décès, une explosion ou un incendie.

**AVERTISSEMENT :** Pour réduire le risque d'incendie, de décharge électrique ou de blessures, lire les INSTRUCTIONS IMPORTANTES DE SÉCURITÉ dans les instructions d'utilisation et de sécurité de l'appareil avant de faire fonctionner cet appareil.

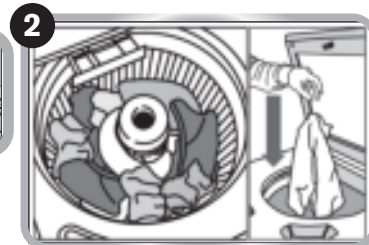
**AVERTISSEMENT :** Ne pas laver de vêtements résistants à l'eau ou de type hydrofuge. Le non-respect de ces instructions peut entraîner une vibration anormale et un déséquilibre pouvant entraîner des blessures, des dommages matériels voire des dommages à l'appareil.



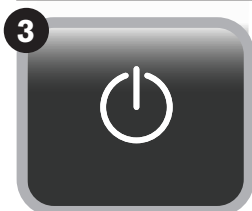
Tiroir du distributeur

Tiroir volumineux

Ajouter les produits de détergent et de lessive HE dans le distributeur, puis fermer le tiroir distributeur\*.



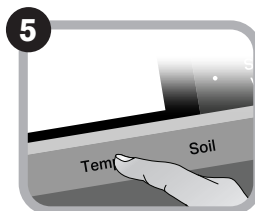
Trier et charger les articles de lavage, puis fermer la porte\*.



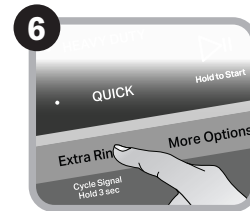
Toucher le bouton de mise sous tension sur la laveuse.



Sélectionner le programme souhaité pour la charge\*.



Ajuster le réglage du programme, si désiré\*.



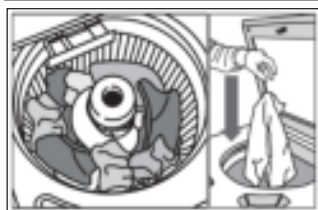
Sélectionner des options supplémentaires\*.



Toucher et maintenir enfoncé le bouton de mise en marche/pause pour démarrer le programme.

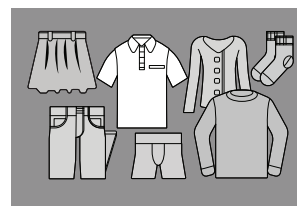
\*REMARQUE : Les programmes, réglages ou options ne sont pas tous offerts sur tous les modèles.

### RECOMMANDATION CONCERNANT LE CHARGEMENT



Pour un meilleur rendement, il est recommandé de déposer les articles de lavage de façon uniforme autour du plateau de lavage et de l'agitateur. Ne pas poser d'articles dans le sens de la longueur autour de la plaque de lavage ou de l'agitateur.

### CHOISIR LE BON PROGRAMME



**REMARQUE :** Nous recommandons d'utiliser le programme Normal avec de l'eau tiède pour les charges de cotons, de linge de maison et de vêtements mixtes. Un guide de programme pour votre laveuse est disponible en ligne.

### INFORMATIONS EN LIGNE

Pour accéder au guide des programmes complet, aux dimensions détaillées du produit, aux détails de la garantie ou aux instructions d'utilisation et d'installation, visiter le <https://www.whirlpool.com/owners>, ou au Canada le <https://www.whirlpool.ca/owners>. Cette vérification peut aider à économiser le coût d'une intervention de dépannage. Pour recevoir une copie imprimée gratuite des informations en ligne, nous appeler au 1-866-696-2538 (États-Unis) / 1-800-807-6777 (Canada) ou nous écrire à :

Whirlpool Brand Appliances  
Customer eXperience Center 533  
Benson Road Benton Harbor, MI  
49022-2692

Whirlpool Brand Appliances  
Customer eXperience Center Unit  
200-6750 Century Ave Mississauga,  
Ontario L5N 0B7

Scanner le code QR pour obtenir de la documentation et des vidéos sur les produits ou télécharger l'application Whirlpool.

