

## ПАМЯТНИКИ ИСТОРИИ И КУЛЬТУРЫ СССР

(недвижимые)

5900221002

СОЮЗНАЯ РЕСПУБЛИКА РСФСР

Министерство культуры, Государственная инспекция по охране памятников истории и культуры

(наименование республиканского органа охраны памятников)

## П А С П О Р Т

I. НАИМЕНОВАНИЕ ПАМЯТНИКА Магазин купца П.С. Софронова

II. ТИПОЛОГИЧЕСКАЯ ПРИНАДЛЕЖНОСТЬ

памятник археологии	памятник истории	памятник архитектуры	памятник монумент. искусства
		3	

III. ДАТИРОВКА ПАМЯТНИКА (или дата исторического события, с которым связано возникновение памятника,— для памятников истории)

Вторая половина XIX векаIV. АДРЕС (местонахождение) ПАМЯТНИКА Пермская область, г.Оса,

(АССР, край, область, район, автономная обл.,

ул.К.Маркса, 11

национальный округ; населенный пункт; пути подъезда)

V. ХАРАКТЕР СОВРЕМЕННОГО ИСПОЛЬЗОВАНИЯ

по первонач. назначению	культурно-просветит.	туристско-экскурсион.	лечебно-оздоровительн.	жилые помещения	хозяйственное	не используется
	музей, библ., клуб		больн., санат., д/отд.		учреждение торгов., промышл. склад	

## ПРИЛОЖЕНИЯ:

Фото общего вида — 2

Фото фрагментов — 2

Генплан —

Обмеры: план — 1

фасад —

разрез —

Схематический план охранной зоны —

## VI. ИСТОРИЧЕСКИЕ СВЕДЕНИЯ

- |    |  |   |
|----|--|---|
| а) | для памятников археологии                              | — история возникновения, кем и когда производились разведки и раскопки, место хранения коллекций.                     |
|    | для памятников истории                                 | — история возникновения: краткая характеристика событий и лиц, в связи с которыми объект приобрел значение памятника. |
|    | для памятников архитектуры и монументального искусства | — автор, строитель, заказчик, история создания.   |

**Магазин построен во второй половине XIX века, осинским купцом Павлом Степановичем Софроновым. Магазин строился одновременно с жилым домом купца. До 1919 года здание использовалось по прямому назначению.**

**После 1919 года здание использовалось для различных хозяйственных нужд. После 1945 года в нем разместился узел связи.**

- б) перестройки и утраты, изменившие первоначальный облик памятника.

**Произведена внутренняя перепланировка, сделан ряд временных перегородок. Три дверных проема главного фасада переделаны в окна.**

- в) реставрационные работы (общая характеристика, время, автор, место хранения документации)

**Не проводилось.**

## VII. ОПИСАНИЕ ПАМЯТНИКА

а)	для памятников археологии	— характер культурного слоя, важнейшие находки.
	для памятников истории	— характеристика памятника, наличие, текст и время установления мемориальной доски.
	для памятников архитектуры	— основные особенности планировочной, композиционно-пространственной структуры и конструкций; характер декора фасадов и интерьеров; наличие живописи, скульптуры, прикладного искусства; строительный материал, основные габариты.
	для памятников монумент. иск-ва	— основные особенности композиционного и колористического решения; тексты, материал, техника, размер.

Здание расположено в центре города по ул. Свердлова /бывш. Почтовая/. Юным торцом магазин примыкает к северному фасаду особняка купца П.С. Софрова.

Здание прямоугольное в плане, одноэтажное, перекрыто односкатной железной кровлей. Главный фасад выходит в улицу четырьмя одинаковыми арочными дверными проемами. Три из них в настоящее время наполовину заложены и превращены в окна. Над дверьми проходит профилированная тяга с металлическим козырьком. Центра фасада выделен лепным фронтоном с ломаной линией завершения.

Все здание представляет одно большое прямоугольное помещение.

Здание кирпичное, фундаменты бутовые, крыша железная. Внутри оштукатурено, снаружи побелено. Полы и потолки плоские дощатые.

Длина здания - 16 м , ширина - 6,2 м , толщина стен - 0,6 м .

б) общая оценка общественной, научно-исторической и художественной значимости памятника.

Магазин входит в усадьбу купца П.С. Софрова и вместе с домом играет важную роль в формировании архитектурного ансамбля городской торговой площади. Типичная для второй половины XIX века небольшая торговая постройка, примыкающая торцами к дому купца.

## VIII. ОСНОВНАЯ БИБЛИОГРАФИЯ, АРХИВНЫЕ ИСТОЧНИКИ, ИКОНОГРАФИЧЕСКИЙ МАТЕРИАЛ

I. Сведения осинского краеведа В.П. Шилова.

# IX. ТЕХНИЧЕСКОЕ СОСТОЯНИЕ

характеристика общего состояния:

для памятников археологии	культурного слоя важнейших находок
для памятников архитектуры и истории	конструкций стен покрытий потолков пола декора фасадов интерьеров
в интерьере:	живописи скульптуры прикл. искусства
для памятников монументального искусства	цоколя постаменты скульптуры грунта красочного слоя

хорошее	среднее	плохое	аварийное
	+		
	+		
	+		
		+	
	+		
		+	

# X. СИСТЕМА ОХРАНЫ

союзная	республ.	местная	не состоит
		+	3

а) категория охраны

б) дата и № документа о принятии под охрану ~~не имеется~~ *распор. облисполкома*

*№ 58-р от 31.01.84*

в) границы охранной зоны и зоны регулирования застройки (краткое описание со ссылкой на утверждающий документ)

**НЕ ИМЕЕТСЯ**

г) балансовая принадлежность и конкретное использование

**Междугородный переговорный пункт**

д) дата и № охранного документа **не имеется**

Дата составления паспорта

Составитель **Мускимов Т.К. - архитектор**  
(ф. и. о., должность или профессия)

*ноябрь* 1987 г.

*Авугт*  
(подпись)

Инспектор по охране памятников *Шименин*

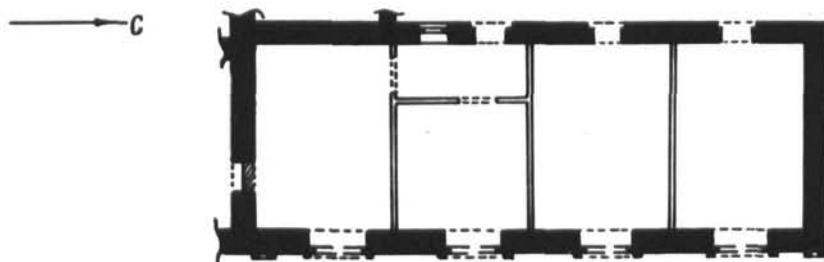
(подпись)



\*D000017594\*

г.Оса  
ПЕРМСКАЯ ОБЛ.  
МАГАЗИН КУПЦА САФРОНОВА  
ВТОРАЯ ПОЛОВИНА XIX В.  
(ул. К.Маркса, 11)

План



Обмерили: Т.Мукшинов  
А.Федотов, 1978 г.



Пермская обл. г. Оса

ул. К. Маркса, 9

Магазин купца Савронова

Вторая половина XIX в.

Восточный фасад.

фото: А. Федотова, XI-1980г.





Пермская обл. г. Оса, ул. К Маркса, 9  
Магазин купца Сафронова

Вторая половина XIX в.

Дворовой фасад. Вид с запада.  
Сфотографирована Д. Федотова, XI-1980г.



Пермская обл. г. Оса

Магазин купца Сафронова

Центральная часть восточного  
фасада магазина.

фото: А. Федотова, 1978г.

ул. К. Маркса, 11

Вторая половина XIX в.

ТЕЛЕГРАФ  
МЕЖДУГОРДНЫЙ  
ПЕРЕГОВОРНЫЙ  
ПУНКТ



Пермская обл. г. Оса.

ул. К. Маркса, 9

Магазин купца Саорронова.

Вторая половина XIX в.

Фрагменты восточного фасада

фото: А. Федотова, Х6-1980г.

МИНИСТЕРСТВО КУЛЬТУРЫ СССР ● ПАМЯТНИКИ ИСТОРИИ И КУЛЬТУРЫ СССР (недвижимые) .....  
 (индекс)  
 СОЮЗНАЯ РЕСПУБЛИКА РСФСР Г ос. инспекция по охране памятн. истории и культуры  
 (наименование республиканского органа охраны)  
 Адрес Пермская область, г. Оса, ул. К. Маркса, 11  
 (АССР, край, область; район, автоном. обл.; национа. и. округ; населен. пункт)

## УЧЕТНАЯ КАРТОЧКА

I. НАИМЕНОВАНИЕ ПАМЯТНИКА Магазин купца П.С. Софронова

II. ТИПОЛОГИЧЕСКАЯ ПРИНАДЛЕЖНОСТЬ

памятник археологии	памятник истории	памятник архитектуры	памятник монумент. ис-ва
		3	

III. ДАТИРОВКА ПАМЯТНИКА Вторая половина XIX века

IV. ХАРАКТЕР СОВРЕМЕННОГО ИСПОЛЬЗОВАНИЯ

по перво-начальному назначению	культурно-просветительное	туристско-экскурсионное	лечебно-оздоровительные	жилые помещения	хозяйст-венное	не исполь-зуется
					+	

предлож. по использ. ....

V. ХАРАКТЕРИСТИКА ТЕХНИЧЕСКОГО СОСТОЯНИЯ

хорошее	среднее	плохое	аварийное
	+		

VI. КАТЕГОРИЯ ОХРАНЫ

союзная	республ.	местная	не состоит
		+	<i>W</i>

наличие утвержденной охранной зоны да | нет

VII. НАЛИЧИЕ ДОКУМЕНТАЦИИ

паспорт	фотографии	обмеры	реставрационные материалы
+	+	+	+

Дата составления карточки ноября 1980

Место хранения документов М. П.

органы охраны	реставрационные мастерские	музей, архив, НИИ
союзный	республикан.	местные

Составитель Муксимов Т.К. - архитектор Инспектор по охране памятников *Алишан*  
 (ф., и., о., должность или профессия, подпись) (ф., и., о., подпись)



УЧЕТНАЯ КАРТОЧКА (оборотная сторона)

Фото или схематический план



Краткое описание

Магазин купца П.С. Софронова построен во второй половине XIX века.

Здание входит в усадьбу купца, примыкающая торцом к северному фасаду особняка. Здание прямоугольное в плане, одноэтажное, перекрыто односкатной железной кровлей. Главный фасад выходит в улицу четырьмя арочными дверными проемами. Три из них в настоящее время наполовину заложены и превращены в окна. Центр фасада выделен фронтонами с ломаной линией завершения.

Здание кирпичное, фундаменты бутовые. Внутри оштукатурено, снаружи побелено. Полы и потолки плоские дощатые. Длина здания \_\_\_\_\_, ширина \_\_\_\_\_.

Магазин входит в усадьбу купца П.С. Софронова и вместе с домом играет важную роль в формировании архитектурного ансамбля городской торговой площади. Типичная для конца XIX века торговая постройка, примыкающая к дому купца.