

ПАМЯТНИКИ ИСТОРИИ И КУЛЬТУРЫ СССР

(недвижимые)

СОЮЗНАЯ РЕСПУБЛИКА РСФСР

Министерство культуры. Государственная инспекция по охране памятников
 (наименование республиканского органа охраны памятников)
ИСТОРИИ И КУЛЬТУРЫ

П А С П О Р Т

I. НАИМЕНОВАНИЕ ПАМЯТНИКА. АДМИНИСТРАТИВНЫЙ КОРПУС ОСТРОГА

II. ТИПОЛОГИЧЕСКАЯ ПРИНАДЛЕЖНОСТЬ

памятник археологии	памятник истории	памятник архитектуры	памятник монумент. искусства
		3	

III. ДАТИРОВКА ПАМЯТНИКА (или дата исторического события, с которым связано возникновение памятника, — для памятников истории)

1800-1802 г. 1828 г.IV. АДРЕС (местонахождение) ПАМЯТНИКА. Периская область, г. Оса,

(АССР, край, область, район, автономная обл.,

ул. Ленина, 2^а

национальный округ; населенный пункт; пути подъезда)

V. ХАРАКТЕР СОВРЕМЕННОГО ИСПОЛЬЗОВАНИЯ

по первонач. назначению	культурно-просветит.	туристско-экскурсион.	лечебно-оздоровительн.	жилые помещения	хозяйственное	не используется
	музей, библ., клуб		больня, санат., д/отд.		учреждение торгов., промышл., склад	

Линейно-технический цех № 3

ПРИЛОЖЕНИЯ:

Фото общего вида — **3**
 Фото фрагментов — **2**
 Генплан —
 Обмеры: план — **I**
 фасад —
 разрез —
 Схематический план охранной зоны —

а)	для памятников археологии	— история возникновения, кем и когда производились разведки и раскопки, место хранения коллекций.
	для памятников истории	— история возникновения; краткая характеристика событий и лиц, в связи с которыми объект приобрел значение памятника.
	для памятников архитектуры и монументального искусства	— автор, строитель, заказчик, история создания.

Здание построено в 1800-1802 г.г. на месте, где находилась воеводская канцелярия, построенная в XVIII веке. Здание входило в комплекс административных зданий, построенных в начале XIX в., но не позднее 1828 г. в г.Осе. Одноэтажный и двухэтажный корпусы были объединены мощной кирпичной оградой и использовались как острог и присутственные места. С середины XIX в. двухэтажный корпус стал использоваться полностью для тюрьмы, в одноэтажном корпусе стала размещаться тюремная администрация и охрана. С начала 1930-х годов в здании разместилась столярная мастерская. С 1947 года в нем разместились: РайЗО, молочная кухня, райздравотдел. В западной части здания с 1945 г. обосновалось районное радиовещание и связисты. В настоящее время занято линейно-техническим цехом № 3 Пермского ЭТУС и Госстрахом.

б) перестройки и утраты, изменившие первоначальный облик памятника.

Утрачена глухая ограда, объединяющая здание с острогом и присутственными местами в один комплекс. Сделана внутренняя перепланировка. Пристроено 3 крытых деревянных крыльца. Растесаны и вновь пробиты некоторые окна. Частично ^{СТЕСАНА} ~~сбитая~~ штукатурка с северного фасада здания.

в) реставрационные работы (общая характеристика, время, автор, место хранения документации)

Не проводились.

VII. ОПИСАНИЕ ПАМЯТНИКА

а)	для памятников археологии	— характер культурного слоя, важнейшие находки.
	для памятников истории	— характеристика памятника, наличие, текст и время установления мемориальной доски.
	для памятников архитектуры	— основные особенности планировочной, композиционно-пространственной структуры и конструкций; характер декора фасадов и интерьеров; наличие живописи, скульптуры, прикладного искусства; строительный материал, основные габариты.
	для памятников монумент. иск-ва	— основные особенности композиционного и колористического решения; тексты, материал, техника, размер.

Здание расположено в центре города в начале ул. Ленина (быв. Кунгурская). Рядом с ним находится здание острога и присутственных мест. До начала 1930-х годов оба здания были объединены глухой оградой и представляли собой единый административный комплекс.

Здание "Г"-образное в плане, сильно вытянуто с запада на восток. Капитальные стены делят здание на пять прямоугольных, различных по величине помещений. Здание одноэтажное, перекрыто четырехскатной кровлей, с вальмой. Стены здания завершены профилированным карнизом. Гладкая плоскость стен прорезана прямоугольными окнами без наличников. С южного фасада к зданию пристроены два крытых дощатых крыльца, с северного — одно.

Здание выстроено из большемерного кирпича (32 x 14 x 7 см), фундаменты бутовые, кровля железная. Здание внутри и снаружи оштукатурено. Длина здания — 42,8 м, ширина — 8,2 м. Длина западной части здания — 12,8 м, ширина — 11 м.

б) общая оценка общественной, научно-исторической и художественной значимости памятника.

— Памятник дает представление об административных "казенных" постройках русской провинции. Административный корпус острога вместе со зданием острога и присутственных мест играет важную роль в формировании архитектурного ансамбля древнего центра г. Осы.

VIII. ОСНОВНАЯ БИБЛИОГРАФИЯ, АРХИВНЫЕ ИСТОЧНИКИ, ИКОНОГРАФИЧЕСКИЙ МАТЕРИАЛ

1. ЦГИАЛ, ф. 1293, оп. 167, Пермская губ., д. 53, л. 1.
2. ЦГВИА, ВУА, 223Ю, л. 1.
3. Мозель X. Материалы для географии и статистики России, составленные офицерами генерального штаба. Пермская губерния. Часть II. СПб, 1864, стр. 712.
4. ГАПО, ф. 188, оп. 1, д. 17, л. 90.
5. Шилов В. Знай свой родной город. — Советское Прикамье, 1973, 12 июля.

IX. ТЕХНИЧЕСКОЕ СОСТОЯНИЕ

характеристика общего состояния:

для памятников археологии	культурного слоя важнейших находок
для памятников архитектуры и истории	конструкций стен покрытий потолков пола декора фасадов интерьеров
в интерьере:	живописи скульптуры прикл. искусства
для памятников монументального искусства	цоколя постаменты скульптуры грунта красочного слоя

хорошее	среднее	плохое	аварийное
	+		
	+		
	+		
	+		
		+	
		+	
		+	

X. СИСТЕМА ОХРАНЫ

союзная	республ.	местная	не состоит
		+	+

а) категория охраны

б) дата и № документа о принятии под охрану ~~Не имеется~~ *распор. областного центра*

№ 58-р от 31.01.84

в) границы охранной зоны и зоны регулирования застройки (краткое описание со ссылкой на утверждающий документ.

Не имеется

г) балансовая принадлежность и конкретное использование *Церковное ЗУС.*

Линейно-технический цех РЗ.

д) дата и № охранного документа **Не имеется.**

Дата составления паспорта

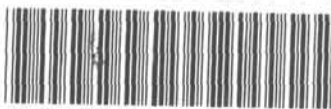
Составитель **Бедотов А.И. - историк**
(ф. и. о., должность или профессия)

11 августа 1979 г.

[Подпись]
(подпись)

Инспектор по охране памятников *[Подпись]*

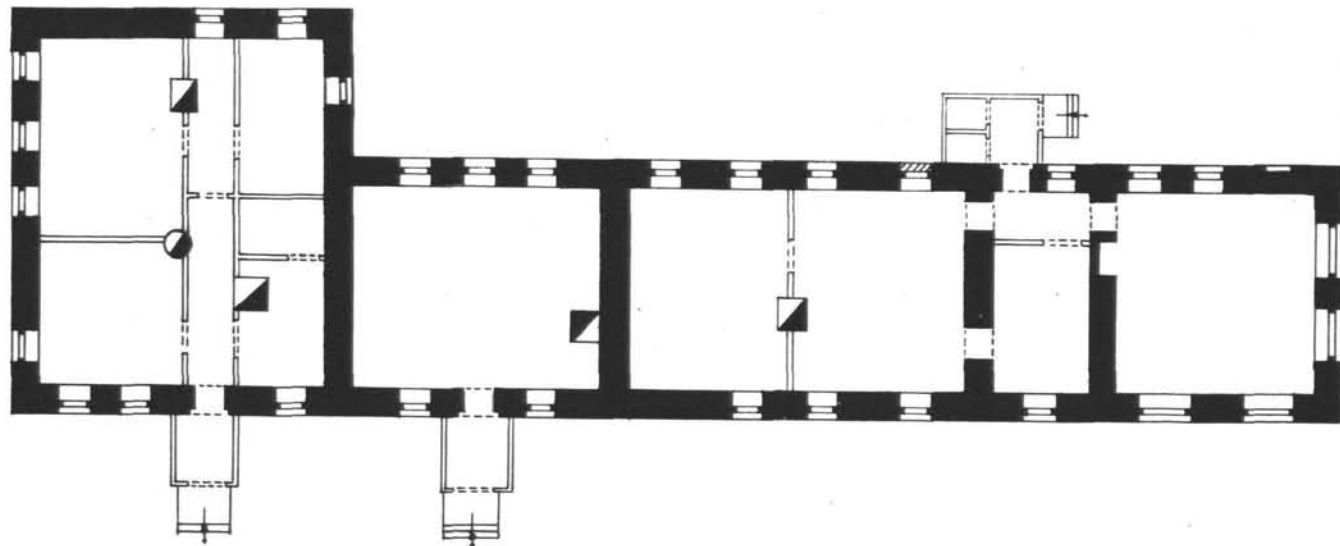
(подпись)



D000017584

г. Оса
Пермская обл.
Административный корпус - острога.
1800 - 1802 г.г.
(ул. Ленина, 2^А)

План.



Обмерили: Т. Муксимов
А. Федотов, 1978 г.



Пермская обл. г. Оса, ул. Ленина, 2а"
Административный корпус Осиного, 1800-1802 гг.
Западный фасад. Вид с юго-запада.
Фото: А. Обедотова, XI-1980г.



Пермская обл. г. Оса, ул. Ленина, 29^а

Административный корпус острота, 1800-1802 гг.

Вид с юго-запада.

фото: А. Федотова, XI-1980г



Пермская обл. г. Оса.

Служебные помещения при остроге

Вид с северо-востока.

фото: А. Федотова, 1978 г.

ул. Ленина, 2а

1800 - 1802 гг.



Пермская обл. г. Оса

Служебные помещения при остроге

Фрагмент северного фасада.

Фото. А. Фредотова, 1978 г.

ул. Ленина, 22

1800-1802 гг.



Пермская обл. г. Оса

Служебные помещения при остроге
фрагмент. Вид с северо-востока.

Фото: А. Федотова, 1978 г.

ул. Ленина, 2а

1800-1802 г.г.

МИНИСТЕРСТВО КУЛЬТУРЫ СССР ● ПАМЯТНИКИ ИСТОРИИ И КУЛЬТУРЫ СССР (недвижимые) 3.3. I.40.18.

СОЮЗНАЯ РЕСПУБЛИКА РСФСР Гос. инспекц. по охране памятн. истор. и культуры (индекс)

Адрес Перская область, г. Оса, ул. Ленина, 2а
(наименование республиканского органа охраны)

(АССР, край, область; район, автоном. обл.; национальн. округ; населен. пункт)

УЧЕТНАЯ КАРТОЧКА

I. НАИМЕНОВАНИЕ ПАМЯТНИКА Административный корпус острога

II. ТИПОЛОГИЧЕСКАЯ ПРИНАДЛЕЖНОСТЬ

памятник археологии	памятник истории	памятник архитектуры	памятник монумент. ис-ва
---------------------	------------------	----------------------	--------------------------

III. ДАТИРОВКА ПАМЯТНИКА 1800-1802г.г.? 1828г.

IV. ХАРАКТЕР СОВРЕМЕННОГО ИСПОЛЬЗОВАНИЯ

по первоначальному назначению	культурно-просветительное	туристско-экскурсионное	лечебно-оздоровительн.	жилые помещения	хозяйственное	не используется
					+	

предлож. по исполъз.

V. ХАРАКТЕРИСТИКА ТЕХНИЧЕСКОГО СОСТОЯНИЯ

хорошее	среднее	плохое	аварийное
	+		

VI. КАТЕГОРИЯ ОХРАНЫ

союзная	республ.	местная	не состоит
			+

наличие утвержденной охранной зоны

да	нет
	+

VII. НАЛИЧИЕ ДОКУМЕНТАЦИИ

паспорт	фотографии	обмеры	реставрационные материалы
+	+	+	

Место хранения документов
Дата составления карточки августа 1979 органы охраны реставрационные мастерские музей, архив, НИИ

Составитель А.М. Зотов союзный республикан. местный республикан. местные

(ф., и., о., должность или профессия, подпись) Инспектор по охране памятников Иванов
(ф., и., о., подпись)



УЧЕТНАЯ КАРТОЧКА (оборотная сторона)

Фото или схематический план



Краткое описание

Здание построено в 1800-1802г.г. на месте, где находилась воеводская канцелярия, построенная в XVIII веке. Входило в комплекс административных зданий. С середины XIX века в здании размещается тюремная администрация и охрана. С 1930^х годов в здании разместилась столярная мастерская. С 1945г. в здании обосновалось районное радиовещание и связи.

Здание "Г"-образное в плане, сильно выгнуто в с запада на восток. Здание одноэтажное, перекрыто четырехскатной кровлей с вальмой. Стены завершает профилированный карниз. Плоскость гладких или стен прорезана рядом прямоугольных окон без наличников.

Здание кирпичное (32x14x7 см), фундаменты бутовые, кровля железная. Внутри и снаружи оштукатурено. Длина здания - 42,8м, ширина - 11 м.

Административный корпус острога дает представление о "казенных" постройках русской провинции.

г. Пермь, тип. № 3, тир. 3000 экз., заказ 11301-1976