

**ПАМЯТНИКИ ИСТОРИИ И КУЛЬТУРЫ**  
**(недвижимые)**  
**РОССИЯ**

Министерство культуры Российской Федерации

# П А С П О Р Т

I. НАИМЕНОВАНИЕ  
ПАМЯТНИКА

ДОМ ЖИЛОЙ КУПЦА ВИЛЕСОВА

II. ТИПОЛОГИЧЕСКАЯ  
ПРИНАДЛЕЖНОСТЬ

Памятник археологии	Памятник истории	Памятник архитектуры	Памятник монументального искусства
		2	

III. ДАТИРОВКА ПАМЯТНИКА

(или дата исторического события, с которым связано возникновение памятника - для памятников истории)

Конец XIX века.

IV. АДРЕС (местонахождение) ПАМЯТНИКА

Коми-Пермяцкий автономный округ Пермской области,  
с. Юсьва, ул. Комсомольская, 10.

V. ХАРАКТЕР  
СОВРЕМЕННОГО  
ИСПОЛЬЗОВАНИЯ

По первонач. назначению	Культурно-просветит.	Туристско-экскурсион.	Лечебно-оздоровит.	Жилые помещения	Хозяйственное	Не используется

Административное здание

ПРИЛОЖЕНИЯ:

Фото общего вида - 6  
 Фото фрагментов - 5  
 Генплан - 1  
 Обмеры: план - 2  
     фасад -  
     разрез -  
 Схема фотофиксации - 1  
 Схематический план охранной зоны -  
 Опись предметов охраны - 1  
 Вкладыш -

## VI. ИСТОРИЧЕСКИЕ СВЕДЕНИЯ

а) Дом построен во второй половине 19 в. купцом Вилесовым. Первый этаж занимала лавка, в которой торговали мануфактурой<sup>1</sup> и жилые помещения для работников, второй этаж — жилье владельца.<sup>4</sup>

После 1917 г. до 1970-х гг. здесь размещался райком партии, позднее сельхозуправление, отдел статистики, с лета 1996 г. часть помещений 1-го этажа занимает архив, с 14 июня 1997 г. половина 1-го этажа передана сельскому музею этнографии и быта с. Юсьва.

б) перестройки и утраты, изменившие первоначальный облик памятника:  
Произведена частичная перепланировка помещений.

в) реставрационные работы (общая характеристика, время, автор, место хранения документации)

Нет.

## VII. ОПИСАНИЕ ПАМЯТНИКА.

а) 2-этажное кирпичное „Г“ образное в плане здание, состоящее из жилого дома с торговыми помещениями и пристроенной лавки, расположено в центре села на пересечении ул. Комсомольская и Красноармейская.

Главный северный фасад имеет симметричное решение, акцентированное по центру ризалитом в три окна и дверь в середине 1-го этажа (сейчас - дверь) с фигурным аттиком с циркульным слуховым окном.

Второй главный (выходящий в переулок) фасад — восточный. Оформление северного и восточного фасадов идентично: поле стены 1-го этажа всего дома и 2-го этажа ризалито выполнено кладкой под горизонтальный руст, углы фасадов 2-го этажа закреплены филенчатыми лопатками. Окна с лучковыми перемычками в 1-м этаже обрамлены «ушастыми» наличниками с веерным замком, во 2-м — <sup>рамочными</sup> наличниками с бровкой на кронштейнах. Под окнами 1-го и 2-го этажей пояс из лежащих филенок. Междуетажный карниз ступенчатый, под венчающим профилированным карнизом двойной фриз с гранеными зубчиками и городчатыми кронштейнами.

К южному дворовому фасаду примыкает поздняя 1-2-этажная пристройка, к западному — кирпичная лавка с надстроенным деревянным этажом. Поле стены лавки выполнено кладкой под горизонтальный руст по аналогии с домом. Обрамление окон и центральной двери аналогично обрамлению окон 2-го этажа дома. Кирпичный карниз на городчатых кронштейнах завершает объем лавки, отделяя его от 2-го этажа. Деревянный этаж с вертикальной дощатой обшивкой, под окнами обшивка елочкой. Окна обрамлены наличниками с сандриками-полочкой на кронштейнах. Южный фасад лавки без декора, надстройки — повторяет главный.

Дом и лавка с надстроенным этажом перекрыты общей 4-скатной кровлей.

Помещения 1-го этажа с четким делением на торговые (выходящие на улицу) и подсобно-жилые помещения разделены продольной капитальной стеной. Торговое и одно из двух подсобных помещений дома перекрыты кирпичными сводиками. Остальные перекрытия плоские.

Первоначальная анфиладная планировка 2-го этажа заменена на коридорную путем устройства перегородок. В интерьерах 2-го этажа сохранились штукатурные тянутые карнизы и лепные розетки, филенчатые двери. Лестница на 2-й этаж вынесена в пристройку.

Габариты здания в плане (с лавкой) 24,3x11,4 м.

б) общая оценка общественной, научно-исторической и художественной значимости памятника.

Пример торгово-жилого сооружения конца 19 в. в формах архитектурной эклектики.

## VIII. ОСНОВНАЯ БИБЛИОГРАФИЯ, АРХИВНЫЕ ИСТОЧНИКИ, ИКОНОГРАФИЧЕСКИЙ МАТЕРИАЛ.

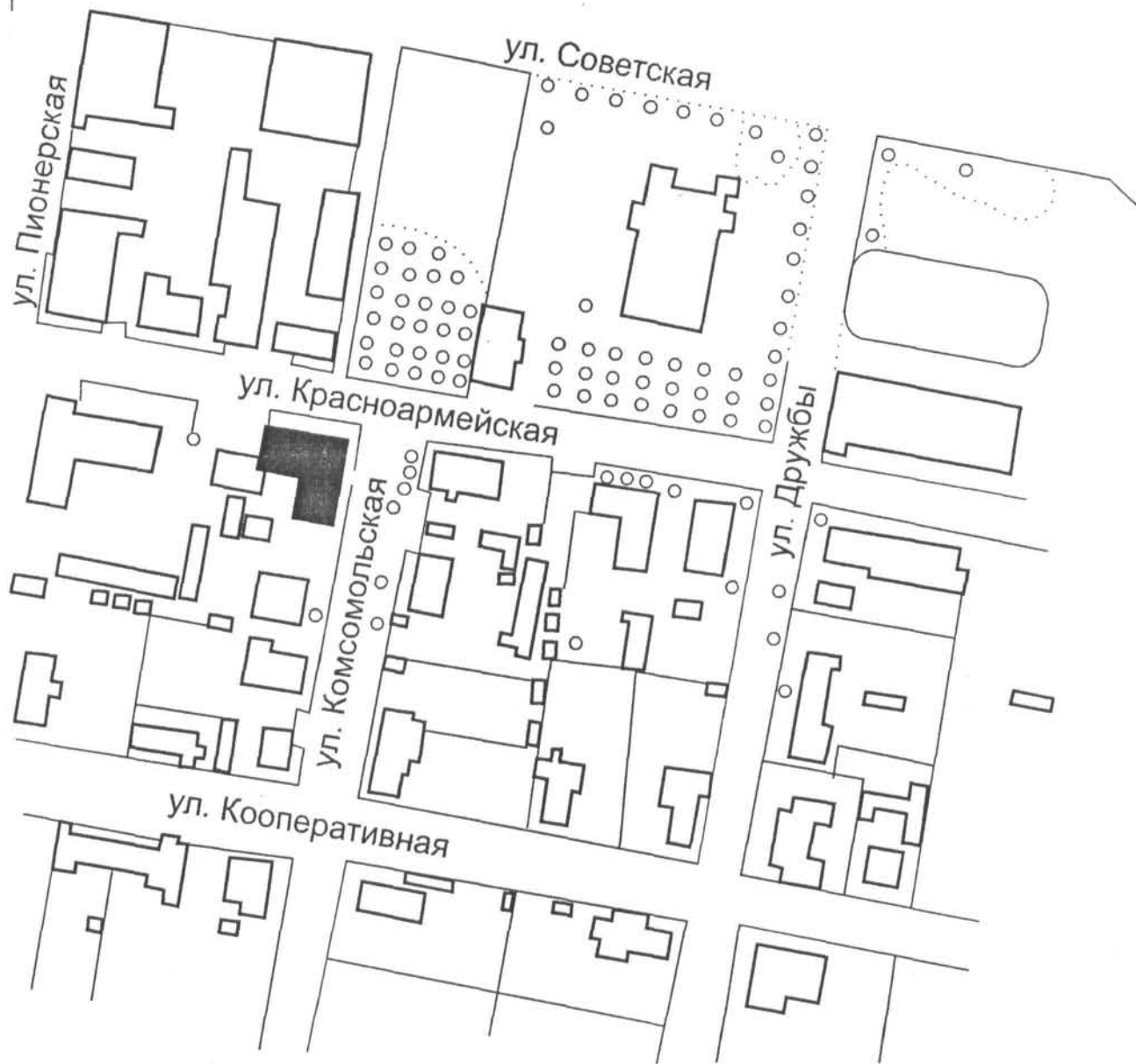
1. Уральский торгово-промышленный адрес-календарь на 1915 г. Пермь, 1915. С. 572.
2. Воспоминания Мелюхиной Л.А., 1965 г.р., преподавателя ПУ-5, с. Юсьва.
3. Воспоминания Савельевой Р.М., 1931 г.р., уроженки с. Юсьва, записаны в январе 1993 г.
4. Калашникова М.М. История села Юсьва. Рукопись, 1972. КПОКМ. Инв. № 314. Л. 6, 7.



Коми-Пермяцкий автономный округ Пермской области,  
Юсьвинский район, с. Юсьва, ул. Комсомольская, 10.  
Дом жилой купца Вилесова. Конец 19 в.



Генплан

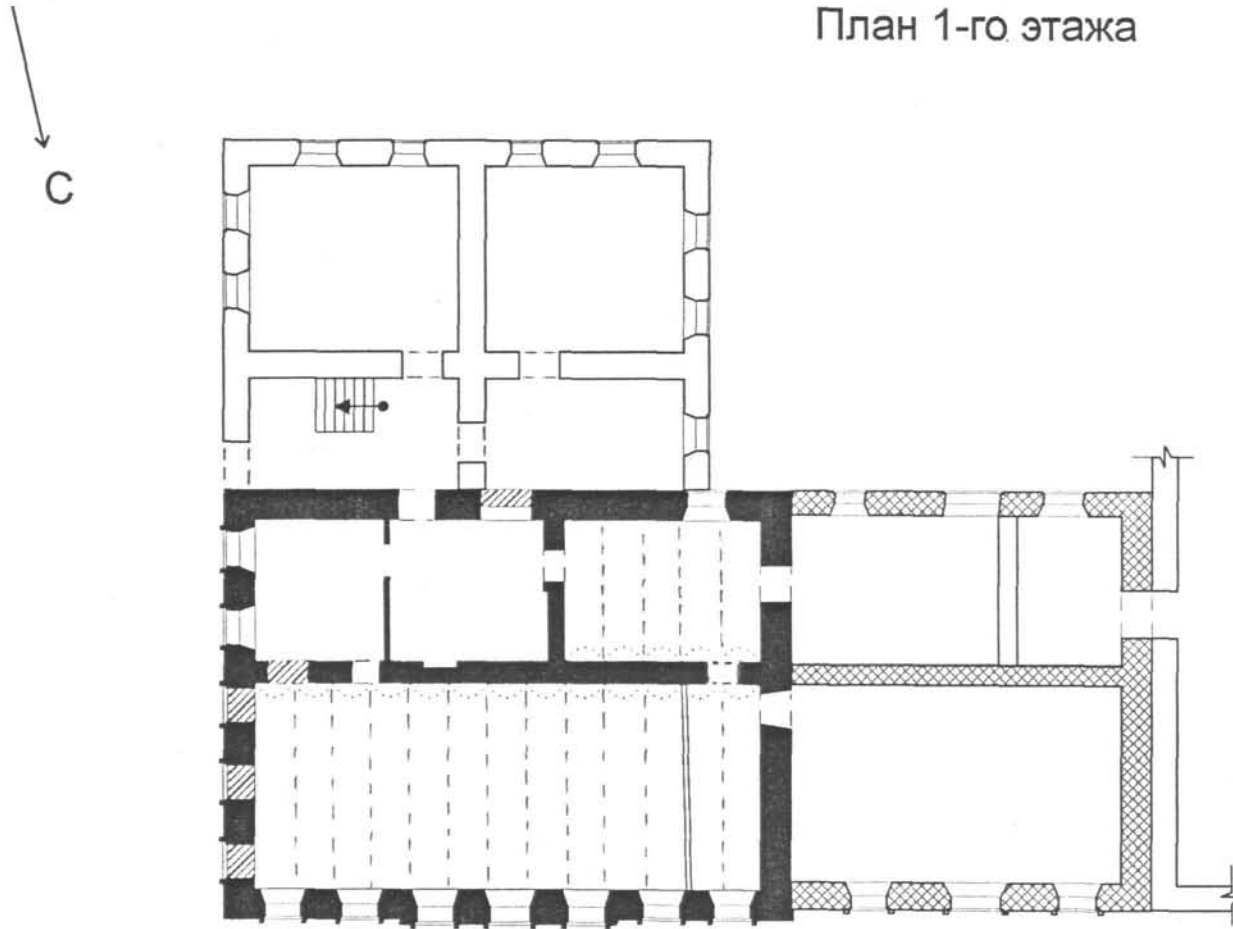


0 100 м

А. Киселев, 2000 г.

Коми-Пермяцкий автономный округ Пермской области,  
с. Юсьва, ул. Комсомольская, 10.  
Дом жилой купца Вилесова.

План 1-го этажа



Экспликация

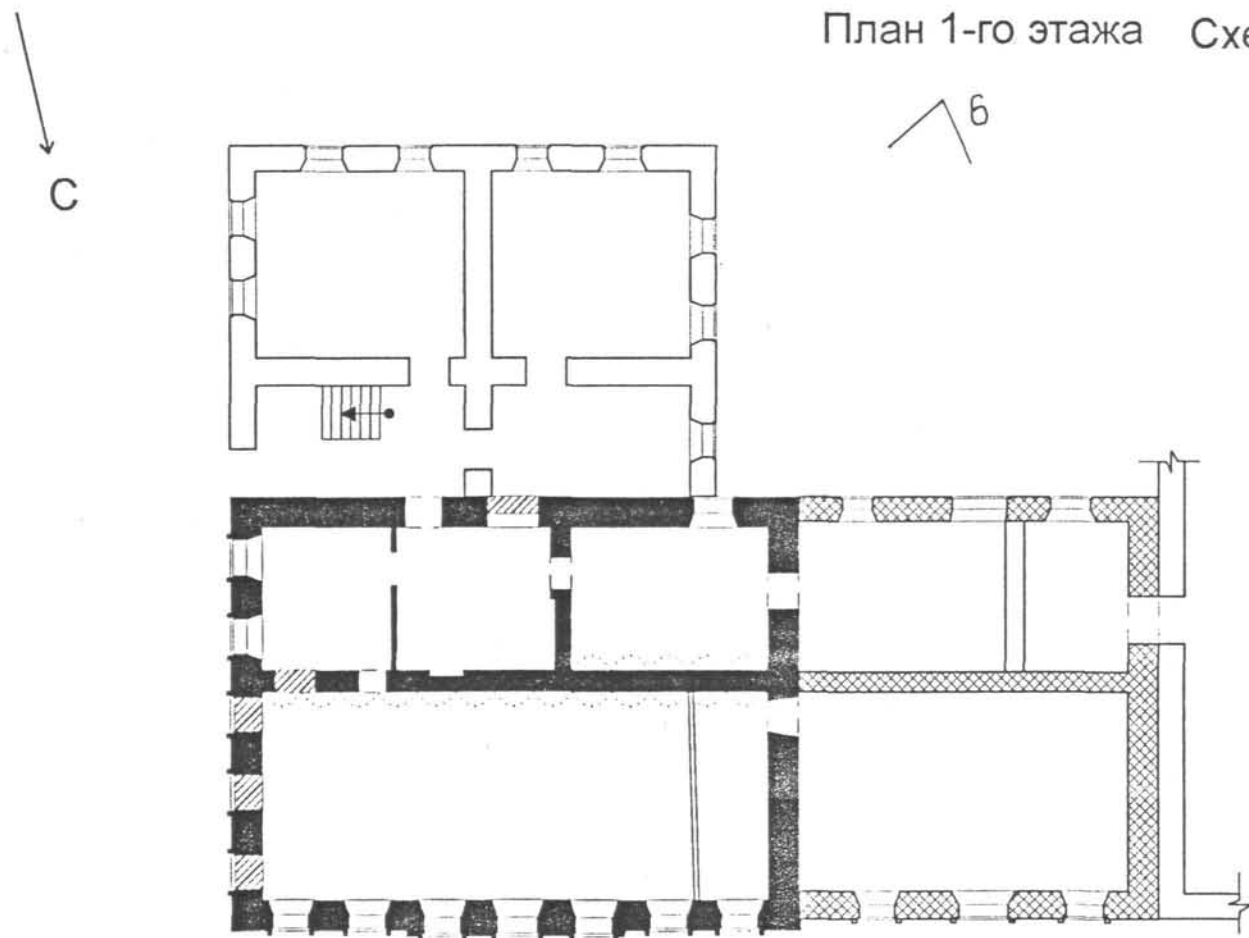
- - 1-й период строительства
- ▨ - 2-й период строительства
- - поздние пристройки

0 10 м




Обмерили: А. Киселев,  
А. Макаров, О. Попова.  
ноябрь 2000 г.  
Выполнил А. Киселев, 2001 г.

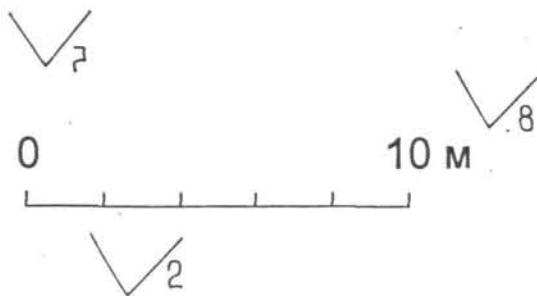
Коми-Пермяцкий автономный округ Пермской области,  
 с. Юсьва, ул. Комсомольская, 10.  
 Дом жилой купца Вилесова.

План 1-го этажа Схема фотофиксации



Экспликация

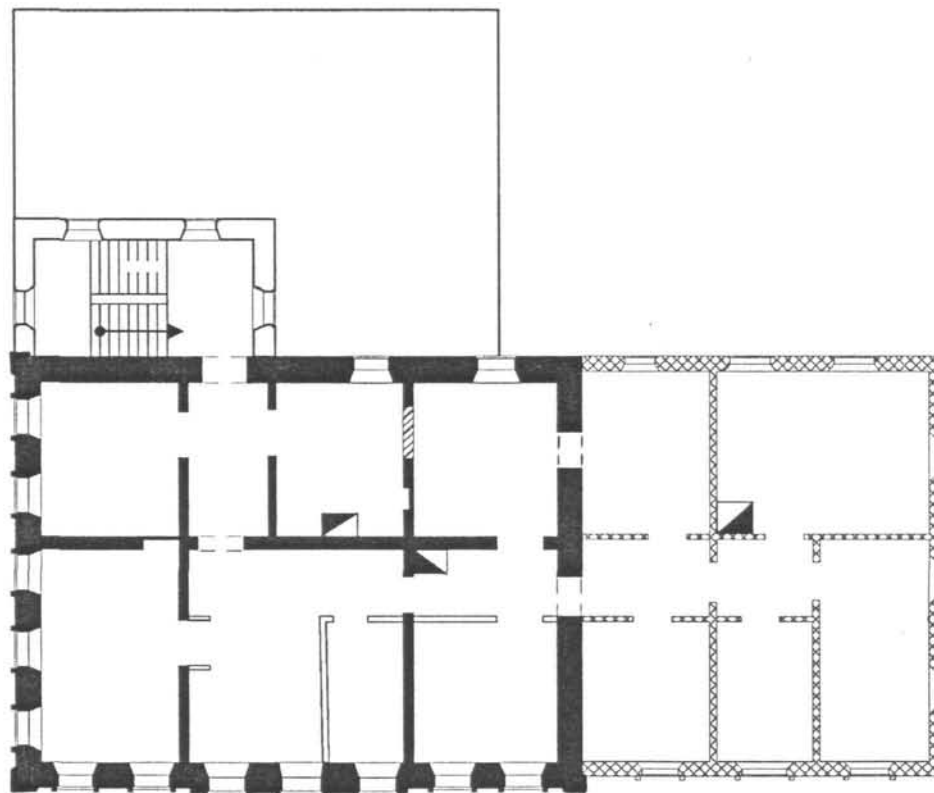
-  - 1-й период строительства
-  - 2-й период строительства
-  - поздние пристройки






Обмерили: А. Киселев,  
 А. Макаров, О. Попова.  
 ноябрь 2000 г.  
 Выполнил А. Киселев, 2001 г.

Коми-Пермяцкий автономный округ Пермской области,  
с. Юсьва, ул. Комсомольская, 10.  
Дом жилой купца Вилесова.

План 2-го этажа



Экспликация

-  - 1-й период строительства
-  - 2-й период строительства
-  - поздние пристройки

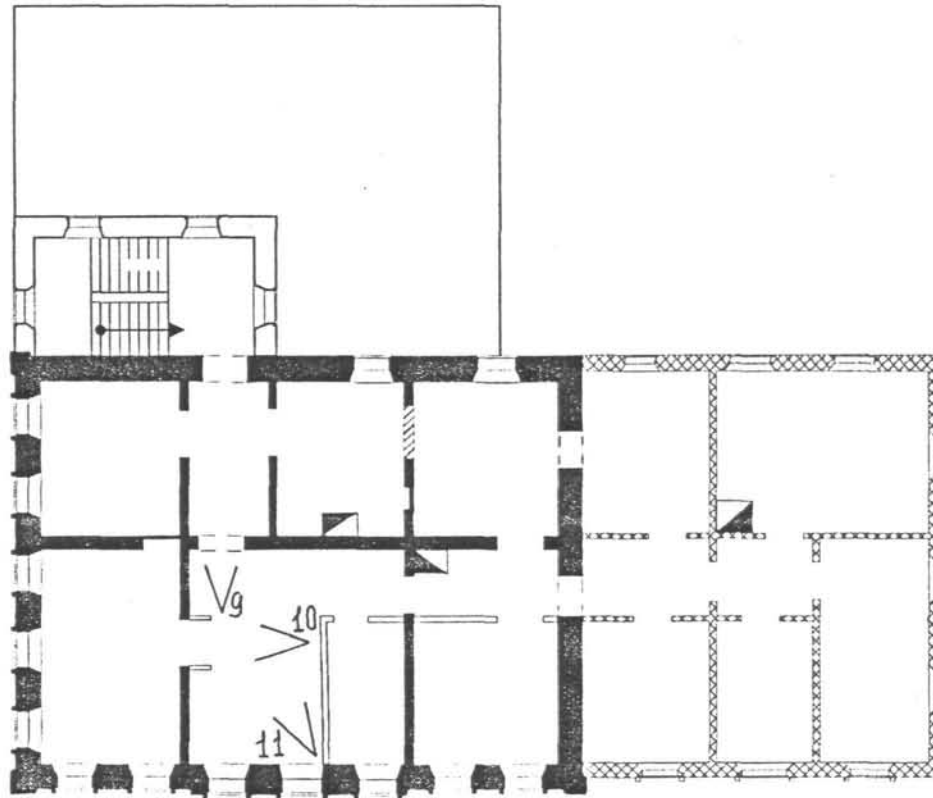


Обмерили: А. Киселев,  
А. Макаров, О. Попова.  
ноябрь 2000 г.  
Выполнил А. Киселев, 2001 г.






Коми-Пермяцкий автономный округ Пермской области,  
с. Юсьва, ул. Комсомольская, 10.  
Дом жилой купца Вилесова.

План 2-го этажа  
Схема фотофиксации



Экспликация

-  - 1-й период строительства
-  - 2-й период строительства
-  - поздние пристройки

0 10 м



Обмерили: А. Киселев,  
А. Макаров, О. Попова.  
ноябрь 2000 г.  
Выполнил А. Киселев, 2001 г.



Коми-Пермяцкий автономный округ Пермской области,  
Юсьвинский район, с. Юсьва, ул. Комсомольская, 10.

Дом жилой купца Вишесова. Конец 19 в.

Фото 1. Вид с северо-востока.

Фото А. Киселева, ноябрь 2000 г.



Коми-Пермяцкий автономный округ Пермской области,

Юсьвинский район, с. Юсьва, ул. Комсомольская, 10.

Дом жилой купца Вишесова. Конец 19 в.

Фото 2. Северный фасад.

Фото А. Киселева, ноябрь 2000 г.





WORLD  
SERIES

8/1/68

Коми-Пермяцкий автономный округ Пермской области,

Юсьвинский район, с. Юсьва, ул. Комсомольская, 10.

Дом жилой кутца Вишесова. Конец 19 в.

Фото Э. Восточный фасад.

Фото А. Киселева, ноябрь 2000 г.

---





Коми-Пермяцкий автономный округ Пермской области,

Юсьвинский район, с. Юсьва, ул. Комсомольская, 10.

Дом жилой купца Вилесова. Конец 19 в.

Фото 4. Вид с северо-запада.

Фото А. Киселева. ноябрь 2000 г.



Коми-Пермяцкий автономный округ Пермской области,  
Юсьвинский район, с. Юсьва, ул. Комсомольская, 10.

Дом жилой купца Вишесова. Конец 19 в.

Фото 5. Вид с юга.

Фото А. Киселева, ноябрь 2000 г.



Коми-Пермяцкий автономный округ Пермской области,

Юсьвинский район, с. Юсьва, ул. Комсомольская, 10.

Дом жилой кутца Вилесова. Конец 19 в.

Фото б. Фрагмент южного фасада.

Фото А. Киселева, ноябрь 2000 г.





Коми-Пермяцкий автономный округ Пермской области,

Юсьвинский район, с. Юсьва, ул. Комсомольская, 10.

Дом жилой купца Вишесова. Конец 19 в.

Фото 7. Фрагмент северного фасада.

Фото А. Киселева, ноябрь 2000 г.





Коми-Пермяцкий автономный округ Пермской области.

Юсьвинский район, с. Юсьва, ул. Комсомольская, 10.

Дом жилой купца Вишесова. Конец 19 в.

Фото 8. Фрагмент северного фасада. Лавка.

Фото А. Киселева ноябрь 2000 г.



Коми-Пермяцкий автономный округ Пермской области

Юсьвинский район, с. Юсьва, ул. Комсомольская, 10.

Дом жилой купца Вилесова. Конец 19 в.

Фото 9. Интерьеры 2-го этажа. Коридор.

Фото А. Киселева, ноябрь 2000 г.



2

САН. № 20/019  
на территории объекта не  
проводятся работы по ремонту

Коми-Пермяцкий автономный округ Пермской области

Юсьвинский район, с. Юсьва, ул. Комсомольская, 10.

Дом жилой кутца Вишесова. Конец 19 в.

Фото 10. Интерьеры 2-го этажа. Двери.

Фото А. Киселева, ноябрь 2000 г.



Коми-Пермяцкий автономный округ Пермской области,

Юсьвинский район, с. Юсьва, ул. Комсомольская, 10.

Дом жилой купца Вишесова. Конец 19 в.

Фото 11. Интерьеры 2-го этажа. Декор потолка.

Фото А. Киселева, ноябрь 2000 г.



СОЮЗНАЯ РЕСПУБЛИКА

Министерство культуры Российской Федерации  
(наименование республиканского органа охраны)

Адрес Коми-Пермяцкий автономный округ, Пермской области, с Юсва ул. Комсомольская, 10  
(д.с.с.т., край, область, район, автономная обл., национальный округ, населенный пункт)

**УЧЕТНАЯ КАРТОЧКА**

I. НАИМЕНОВАНИЕ ПАМЯТНИКА

Дом жилой купца Вилесова

II. ТИПОЛОГИЧЕСКАЯ ПРИНАДЛЕЖНОСТЬ

памятник археологии	памятник истории	памятник архитектуры	памятник монумент. ис-ва
			<b>2</b>

III. ДАТИРОВКА ПАМЯТНИКА

Конец 19 в.

IV. ХАРАКТЕР СОВРЕМЕННОГО ИСПОЛЬЗОВАНИЯ

по первоначальному назначению	культурно-просветительное	туристско-экскурсионное	лечебно-оздоровительн.	жилые помещения	хозяйственное	не используется

предлож. по использ.

Административное здание

V. ХАРАКТЕРИСТИКА ТЕХНИЧЕСКОГО СОСТОЯНИЯ

хорошее	среднее	плохое	аварийное
	<b>+</b>		
союзная	республ.	местная	не состоит
			<b>+</b>

наличие утвержденной охранной зоны

да | нет

VII. НАЛИЧИЕ ДОКУМЕНТАЦИИ

паспорт	фотографии	обмеры	реставрационные материалы
<b>+</b>	<b>+</b>	<b>+</b>	
органы охраны		реставрационные мастерские	
союзный	республикан.	местный	республикан.
			местные
	<b>+</b>	<b>+</b>	
			музей, архив, НИИ
			<b>ГИИ</b>

место хранения документов  
Дата составления карточки

10 декабря 2000

Составитель Киселев А.Б. гл. специалист ОЦОП  
(ф., и., о., должность или профессия, подпись)

Инспектор по охране памятников  
(ф., и., о., подпись)

*А. Киселев*





Фото или схематический план



Краткое описание

Образец торгово-жилого сооружения конца 19 в. в формах архитектурной эклектики.

2-этажное кирпичное прямоугольное в плане здание, состоящее из жилого дома с торговыми помещениями и пристроенной лавки, расположено в центре села на пересечении ул. Комсомольская и Красноармейская.

Главный северный фасад имеет симметричное решение, акцентированное по центру ризалитом в три окна и дверью в середине 1-го этажа, завершенным фигурным аттиком с циркульным слуховым окном.

Второй главный фасад — восточный. Оформление северного и восточного фасадов идентично: поле стены 1-го этажа всего дома и 2-го этажа ризалито выполнено кладкой под горизонтальный руст, углы фасадов 2-го этажа выделены филенчатыми лопатками. Окна с лучковыми перемычками в 1-м этаже обрамлены «ушастыми» наличниками с веерным замком, во 2-м — с сандриками-бровкой на кронштейнах. Междуэтажный карниз ступенчатый, под венчающим профилированным карнизом двойной фриз с гранеными зубчиками и городчатыми кронштейнами.

К южному дворовому фасаду примыкает поадняя 1-2-этажная пристройка, к западному — кирпичная лавка с надстроенным деревянным этажом. Дом и лавка перекрыты общей 4-скатной кровлей.

Лестница на 2-й этаж вынесена в пристройку.