

ПАМЯТНИКИ ИСТОРИИ И КУЛЬТУРЫ СССР

(недвижимые)

5900155000

СОЮЗНАЯ РЕСПУБЛИКА РСФСР

Министерство культуры Госинспекция по охране памятников истории и культуры
(наименование республиканского органа охраны памятников)

П А С П О Р Т

I. НАИМЕНОВАНИЕ ПАМЯТНИКА Дом, в котором жил А.Т.Хлебников /1877-1951гг/
первый проводник, экскурсовод и исследователь Кунгурской ледяной пещеры

II. ТИПОЛОГИЧЕСКАЯ ПРИНАДЛЕЖНОСТЬ

памятник археологии	памятник истории	памятник архитектуры	памятник монумент. искусства
	5		

III. ДАТИРОВКА ПАМЯТНИКА (или дата исторического события, с которым связано возникновение памятника, — для памятников истории)

1914-1951 годы в этом доме жил А.Т.Хлебников

IV. АДРЕС (местонахождение) ПАМЯТНИКА

РСФСР, Пермская область, г.Кунгур

(АССР, край, область, район, автономная обл.,

ул.Беруктово, 47

национальный округ; населенный пункт; пути подъезда)

V. ХАРАКТЕР СОВРЕМЕННОГО ИСПОЛЬЗОВАНИЯ

по первонач. назначению	культурно-просветит.	туристско-экскурсион.	лечебно-оздоровительн.	жилые помещения	хозяйственное	не используется
	музей, библ., клуб		больн., санат., д/отд.		учреждение торгов., промышл. склад	

Используется в качестве жилого фонда

ПРИЛОЖЕНИЯ:

Фото общего вида — 2

Фото фрагментов —

Генплан —

Обмеры: план — 3

фасад —

разрез —

Схематический план охранной зоны —

VI. ИСТОРИЧЕСКИЕ СВЕДЕНИЯ

- | | | |
|----|--|---|
| а) | для памятников археологии | — история возникновения, кем и когда производились разведки и раскопки, место хранения коллекций. |
| | для памятников истории | — история возникновения: краткая характеристика событий и лиц, в связи с которыми объект приобрел значение памятника. |
| | для памятников архитектуры и монументального искусства | — автор, строитель, заказчик, история создания. |

Хлебников Александр Тимофеевич /1877-1951 гг./ исследователь и первый экспедиционный руководитель Кунгурской ледяной пещеры. Он родился в г. Кунгуре, учился в городском училище, работал сапожником, подсобным рабочим, счетоводом, бухгалтером. В юношеские годы совершил большое путешествие от Урала до Тихого океана. Возвратясь на родину, становится страстным популяризатором Кунгурской ледяной пещеры. Он исследует залы и переходы подземелья, расчищает ходы, разрабатывает маршруты экскурсий и становится первым на Урале экскурсоводом подземного лабиринта. А.Т.Хлебников проводит виртуозную рекламу о пещере, изучает альбомы, листовки. Публикует заметки и статьи. Посмотреть природное чудо съезжаются в г. Кунгур любители с разных мест. А.Т.Хлебников для приезжих в своем доме устраивает ночлег, снабжает экскурсантов специальной одеждой.

Более сорока лет отдал А.Т.Хлебников исследованию пещеры. Он вел наблюдения за изменениями микроклимата пещеры.

- б) перестройки и утраты, изменившие первоначальный облик памятника.

В 1970 году к дому со стороны ограды была пристроена кирпичная веранда, проведена частичная перепланировка комнат, устроено водяное отопление, частично перекрыты окна.

- в) реставрационные работы (общая характеристика, время, автор, место хранения документации)

не проводились

ИСТОРИКО-АРХИТЕКТУРНЫЙ ЗАПИСЬНИК

VII. ОПИСАНИЕ ПАМЯТНИКА

а)	<p>для памятников археологии</p> <p>для памятников истории</p> <p>для памятников архитектуры</p> <p>для памятников монумент. иск-ва</p>	<p>— характер культурного слоя, важнейшие находки.</p> <p>— характеристика памятника, наличие, текст и время установления мемориальной доски.</p> <p>— основные особенности планировочной, композиционно-пространственной структуры и конструкций; характер декора фасадов и интерьеров; наличие живописи, скульптуры, прикладного искусства; строительный материал, основные габариты.</p> <p>— основные особенности композиционного и колористического решения; тексты, материал, техника, размер.</p>
----	---	--

Дом расположен на левом берегу р.Сылвы, напротив Кунгурской пещеры. Дом деревянный с мезонином и полуподвальным помещением, облицованный кирпичом, с геометрическим орнаментом. Полезная площадь 106 кв.м., жилая - 50 кв.м. Дом находится в частном секторе. При доме небольшой огород. Ограда и ворота деревянные, крыша железная. Окна украшены деревянными наличниками.

Намечается ремонт фасада /предполагается убрать мезонин, так как он сильно обветшал/.

Мемориальной доски на доме не установлено.

- б) общая оценка общественной, научно-исторической и художественной значимости памятника.

Дом является мемориальным памятником исследователя и первого экскурсовода Кунгурской ледяной пещеры А.Т.Хлебникова.

VIII. ОСНОВНАЯ БИБЛИОГРАФИЯ, АРХИВНЫЕ ИСТОЧНИКИ, ИКОНОГРАФИЧЕСКИЙ МАТЕРИАЛ

1. ГАПО, ф.Р-790, д. 3766-1; ф.Р-790 д. 3767 1;
ф.Р-790 д. 3769-57; ф.Р-790 д. 3768 27;
ф.Р-790 д. 3770-5, * Р-790 д. 3770 5;
2. Воронихин А.К. Осуществленные мечты. В сб.Беречь природу Прикамья, 1974. ст.117-120.
3. Лукин В.С., Рыжов Д.В., Турышев А.В., Кунгурская ледяная пещера, Пермь, 1963.
4. Турышев А.В. Кунгурская ледяная пещера. Изд.Кунг.стационара АНССР, 1962.
5. Хаунен Н. Полжизни под землей "Уральский следопыт". 1969 № 12.
6. Шеколкин А.И. Хранитель Кунгурской пещеры /из летописи земли кунгурской/. Пермь. 1967. стр. 237-239.

IX. ТЕХНИЧЕСКОЕ СОСТОЯНИЕ

характеристика общего состояния:

для памятников археологии	культурного слоя важнейших находок
для памятников архитектуры и истории	конструкций стен покрытий потолков пола декора фасадов интерьеров
в интерьере:	живописи скульптуры прикл. искусства
для памятников монументального искусства	цоколя постаменты скульптуры грунта красочного слоя

хорошее	среднее	плохое	аварийное
	+		

X. СИСТЕМА ОХРАНЫ

союзная	республ.	местная	не состоит
		+	

а) категория охраны

б) дата и № документа о принятии под охрану ~~не состоит~~ *расп. облисполкома № 234 от 2.4.80*

в) границы охранной зоны и зоны регулирования застройки (краткое описание со ссылкой на утверждающий документ). **нет**



г) балансовая принадлежность и конкретное использование
Уральского филиала АН СССР

Кунгурскому стационару

д) дата и № охранного документа

Дата составления паспорта

7 февраля

197 **8** г.

Составитель

А.А. Аганкова - ст. науч. сотрудник
(ф. и. о. должность или профессия)

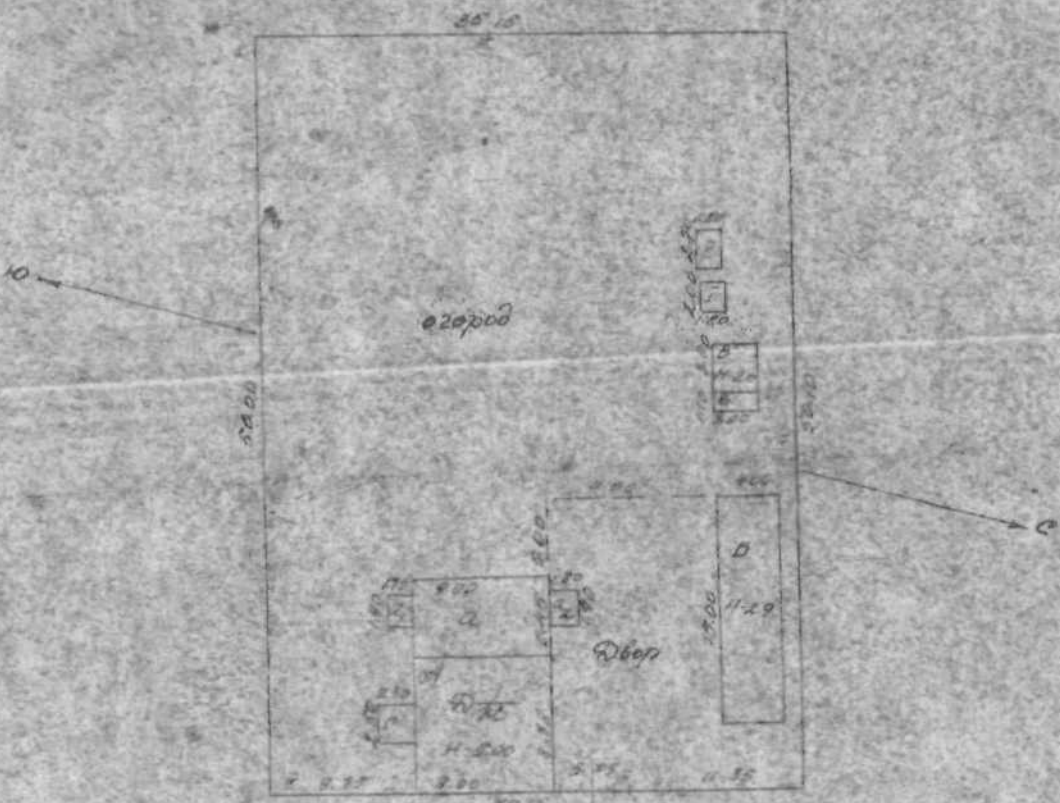
Аганкова
(подпись)

Инспектор по охране памятников

М. П. Шенкина
(подпись)

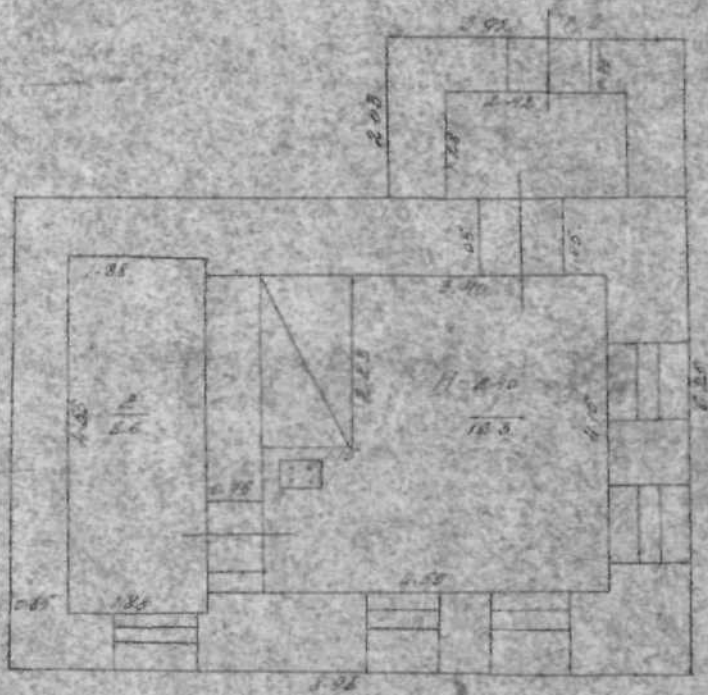


1960

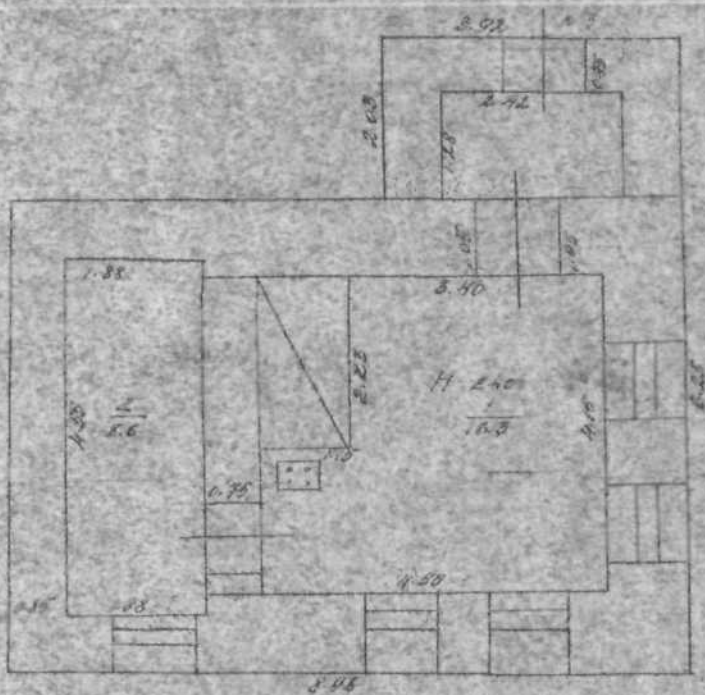


г. Челябинск 17

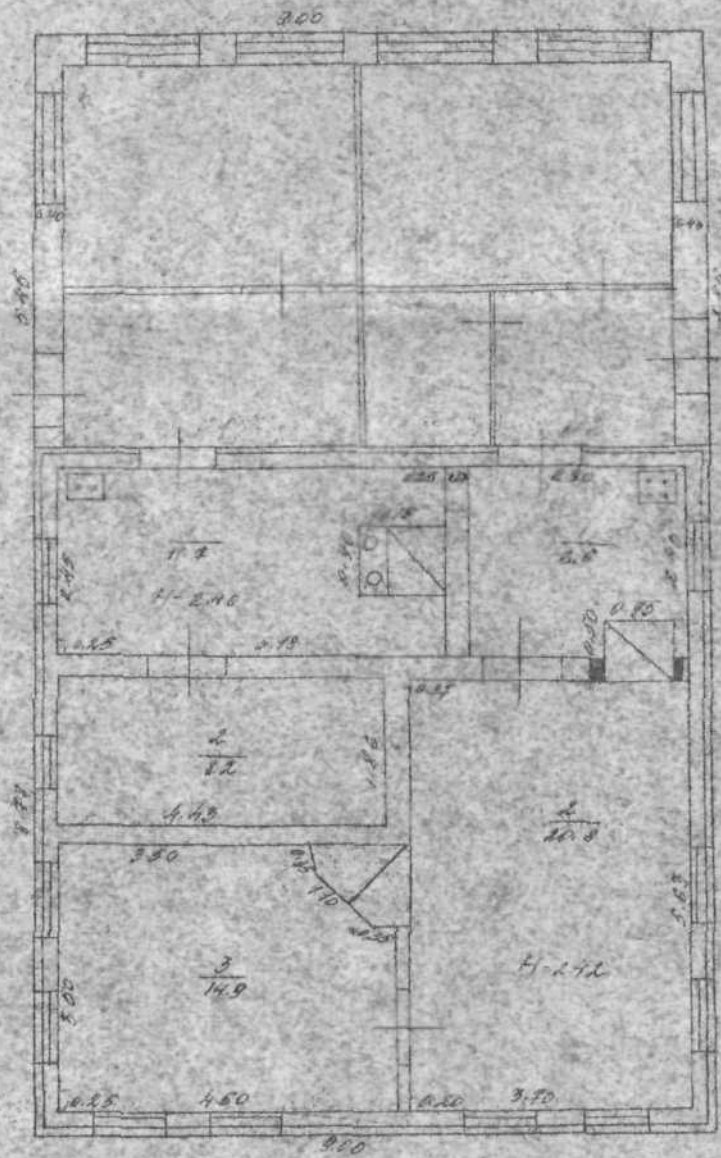
11/10/2008



н/п подвал



I-3MCAE





г. Кунгур, ул. Беркутова, 47
Реш, в кошорам иши А.Т. Хибдишев

Фотто А. Федосов 1978 66



г. Кузнецк, ул. Беркутова, 47

Дом, в котором жил А.Т. Хлебников

66

Домо А. Федосов 1978

МИНИСТЕРСТВО КУЛЬТУРЫ СССР ● ПАМЯТНИКИ ИСТОРИИ И КУЛЬТУРЫ СССР (недвижимые) 2.5. 1.40.1

СОЮЗНАЯ РЕСПУБЛИКА Белорусская по охране памятников М. М. Борова
 (индекс)
Пориская обл., г. Кунгур, ул. Беркутова, 47
 (наименование республиканского органа охраны)

Адрес _____
 (АССР, край, область; район, автоном. обл.; национальн. округ; населен. пункт)

УЧЕТНАЯ КАРТОЧКА

Дом, в котором жил А.Т. Хлебников

I. НАИМЕНОВАНИЕ ПАМЯТНИКА

II. ТИПОЛОГИЧЕСКАЯ ПРИНАДЛЕЖНОСТЬ

памятник археологии	памятник истории	памятник архитектуры	памятник монумент. ис-ва
	5		

III. ДАТИРОВКА ПАМЯТНИКА

1914-1951 гг - жил исслед. пещерн А.Т. Хлебников

IV. ХАРАКТЕР СОВРЕМЕННОГО ИСПОЛЬЗОВАНИЯ

по первоначальному назначению	культурно-просветительное	туристско-экскурсионное	лечебно-оздоровительн.	жилые помещения	хозяйственное	не используется
				+		

предлож. по исполыз. _____

V. ХАРАКТЕРИСТИКА ТЕХНИЧЕСКОГО СОСТОЯНИЯ

хорошее	среднее	плохое	аварийное
	+		

VI. КАТЕГОРИЯ ОХРАНЫ

союзная	республ.	местная	не состоит
		+	3

наличие утвержденной охранной зоны _____

да	нет
	+

VII. НАЛИЧИЕ ДОКУМЕНТАЦИИ

паспорт	фотографии	обмеры	реставрационные материалы
+	+		

место хранения документов _____

Дата составления карточки 78

М. П. _____ 19... г.

органы охраны			реставрационные мастерские		музей, архив, НИИ
союзный	республикан.	местный	республикан.	местные	
+	+	+			

Составитель А. Федотов
 (ф. и. о., должность или профессия, подпись)

Инспектор по охране памятников [подпись]
 (ф. и. о., подпись)

Фото или схематический план



Краткое описание

Хлебников Александр Тимофеевич /1877-1951/ -первичный проводник, экскурсовод и исследователь Кунгурской ледяной пещеры. После большого путешествия все свои силы посвятил исследованию и рекламе пещеры.

Дом, в котором с 1914 по 1951 год жил А.И.Хлебников, расположен на левом берегу р.Сылва, недалеко от Кунгурской пещеры. Здание одноэтажное на высоком цоколе. Все здание выстроено из красного кирпича, перекрыто двускатной кровлей. На уровне фронтона кровли главного фасада имеется деревянный крытый балкон.