

59002320000

МИНИСТЕРСТВО КУЛЬТУРЫ СССР

3.3. 1.40.18
индекс

ПАМЯТНИКИ ИСТОРИИ И КУЛЬТУРЫ СССР

(недвижимые)

СОЮЗНАЯ РЕСПУБЛИКА РСФСР

Министерство культуры. Государственная инспекция по охране

(наименование республиканского органа охраны памятников)

памятников истории и культуры

П А С П О Р Т

I. НАИМЕНОВАНИЕ ПАМЯТНИКА. УЧИЛИЩЕ ЧЕТЫРЕХКЛАССНОЕ

II. ТИПОЛОГИЧЕСКАЯ ПРИНАДЛЕЖНОСТЬ

памятник археологии	памятник истории	памятник архитектуры	памятник монумент. искусства
		3	

III. ДАТИРОВКА ПАМЯТНИКА (или дата исторического события, с которым связано возникновение памятника, — для памятников истории)

1887 г.

IV. АДРЕС (местонахождение) ПАМЯТНИКА. Периская область, г. Оса.

(АССР, край, область, район, автономная обл.,

ул. Свердлова, 3

национальный округ; населенный пункт; пути подъезда)

V. ХАРАКТЕР СОВРЕМЕННОГО ИСПОЛЬЗОВАНИЯ

по первонач. назначению	культурно-просветит.	туристско-экскурсион.	лечебно-оздоровительн.	жилые помещения	хозяйственное	не используется
	музей библ. клуб		больн. санат. д/отд.		учреждение торгов., промышл. склад	

Вспомогательная школа

ПРИЛОЖЕНИЯ:

Фото общего вида — 2

Фото фрагментов — 2

Генплан —

Обмеры: план — I

фасад —

разрез —

Схематический план охранной зоны —

а)	<p>для памятников археологии</p> <p>для памятников истории</p> <p>для памятников архитектуры и монументального искусства</p>	<p>— история возникновения, кем и когда производились разведки и раскопки, место хранения коллекций.</p> <p>— история возникновения: краткая характеристика событий и лиц, в связи с которыми объект приобрел значение памятника.</p> <p>— автор, строитель, заказчик, история создания.</p>
----	--	--

Осинское городское четырехклассное училище открыто 25 сентября 1875 года, вместо двухклассного приходского. "Вопрос об открытии городского училища возбудил Осинский городской голова Ф. Ф. Чердынец", он же предоставил свой дом для его размещения. "В первые годы существования городского училища оно помещалось в старом деревянном доме, принадлежащем купцу Ф. Ф. Чердыневу и затем пожертвованном городскому обществу с условием, чтобы этот дар был принят исключительно под помещение мужского городского училища. В 1884г. училищный дом пришел в ветхость и стал угрожать падением пола и потолков, вследствие чего город нанял для училища частный дом, но желая избавиться от расходов на наем этого дома и дать училищу удобное, специально приспособленное помещение поудило городскую думу построить для него каменный двухэтажный дом на месте означенного старого".

Новое каменное здание училища было построено и окончательно отделано в конце 1887 года. Это было первое осинское здание специально предназначенное для размещения в нем училища. "Это здание... сухое, теплое, светлое с достаточной вентиляцией. При здании имеются надворные строения: сарай, амбар, погреб и баня, также двор или сад. Все усадебное место, размером (25х20) кв.сажен".

б) перестройки и утраты, изменившие первоначальный облик памятника.

Утрачена часть водосточных труб, некоторые окна заложены кирпичом, в интерьере сделан ряд временных перегородок. Заложен кирпичом вход в восточный входной пристрой.

в) реставрационные работы (общая характеристика, время, автор, место хранения документации)

Не проводились

VII. ОПИСАНИЕ ПАМЯТНИКА

а) для памятников археологии	— характер культурного слоя, важнейшие находки.
для памятников истории	— характеристика памятника, наличие, текст и время установления мемориальной доски.
для памятников архитектуры	— основные особенности планировочной, композиционно-пространственной структуры и конструкций; характер декора фасадов и интерьеров; наличие живописи, скульптуры, прикладного искусства; строительный материал, основные габариты.
для памятников монумент. иск-ва	— основные особенности композиционного и колористического решения; тексты, материал, техника, размер.

Здание находится в центре города на углу ул. К. Маркса (быв. Оханская) и Свердлова (быв. Почтовая). Главный фасад здания выходит на ул. К. Маркса, где до революции располагалась торговая площадь, а теперь городской сквер.

Здание прямоугольное в плане с двумя прямоугольными входными пристроями с восточного и южного фасадов. Крестообразный коридор делит здание на четыре прямоугольных помещения, в которых размещались классные комнаты. Здание двухэтажное, перекрыто четырехскатной кровлей, центр северного и западного фасадов завершен фронтоном с ломаной линией завершения.

Фасады здания строго симметричны. Этажи отделаны профилированной горизонтальной тягой, цоколь несколько выступает вперед от плоскости стены. Здание имеет профилированный карниз, опирающийся на ряд кирпичных кронштейнов. Большие прямоугольные окна с сегментным завершением обрамлены наличниками. Над окнами второго этажа имеются сандрики. Вертикальное членение фасадов осуществляют пилястры, отражающие внутреннюю структуру здания. Парадный вход с ул. К. Маркса имеет невысокое крыльцо с металлическим козырьком на кованых кронштейнах. Очень выразительны сохранившиеся воронки организованного водослива, с прорезной резьбой.

С востока и юга к зданию примыкает сплошная кирпичная ограда. Южная часть ограды имеет массивные ворота с двумя калитками, ведущими во двор и к южному входу в здание.

б) общая оценка общественной, научно-исторической и художественной значимости памятника.

Памятник активно участвует в формировании торговой площади. Здание интересно-декоративным решением фасадов и объемно-пространственной структурой.

VIII. ОСНОВНАЯ БИБЛИОГРАФИЯ, АРХИВНЫЕ ИСТОЧНИКИ, ИКОНОГРАФИЧЕСКИЙ МАТЕРИАЛ

1. Журналы Осинского уездного земского собрания за 1906 год. Оса, 1907. стр. 175.
2. Открытка г. Оса. Почтовая улица и городское четырехклассное училище. Типография И. А. Кузнецова.
3. Историческая записка об Осинском высшем начальном училище. Составил Я. С. Ухля. Оса, 1915.
4. Вилков В. Просвещение и культурная жизнь старой Оси. - "Советское Прикамье", 1973, 31 июля.

IX. ТЕХНИЧЕСКОЕ СОСТОЯНИЕ

характеристика общего состояния:

для памятников археологии	культурного слоя важнейших находок
для памятников архитектуры и истории	конструкций стен покрытий потолков пола декора фасадов интерьеров
в интерьере:	живописи скульптуры прикл. искусства
для памятников монументального искусства	цоколя постаментов скульптуры грунта красочного слоя

хорошее	среднее	плохое	аварийное
	* * * * *		

X. СИСТЕМА ОХРАНЫ

союзная	республ.	местная	не состоит
		+	+

а) категория охраны

б) дата и № документа о принятии под охрану ~~не имеется~~ *распор. Б.И.И.И.И.И.*
№ 58-л от 31.01.84

в) границы охранной зоны и зоны регулирования застройки (краткое описание со ссылкой на утверждающий документ).
Не имеется

г) балансовая принадлежность и конкретное использование Осинское РОНО. Вспомогательная школа

д) дата и № охранного документа не имеется

Дата составления паспорта

Составитель Белотов А.И. - историк
 (ф., и., о., должность или профессия)

7 сентября 1979 г.



Инспектор по охране памятников Шешенин

(подпись)

(подпись)

М. П.



D000017613

Городское четырехклассное училище.

Пермская область, г.Оса, ул.Свердлова,3.

VI. а) "Находится училищный дом в центре города на углу Почтовой улицы и базарной площади. Оценивается в 18000 р." I января 1915г. Осинское городское училище было переименовано в высшее начальное училище.

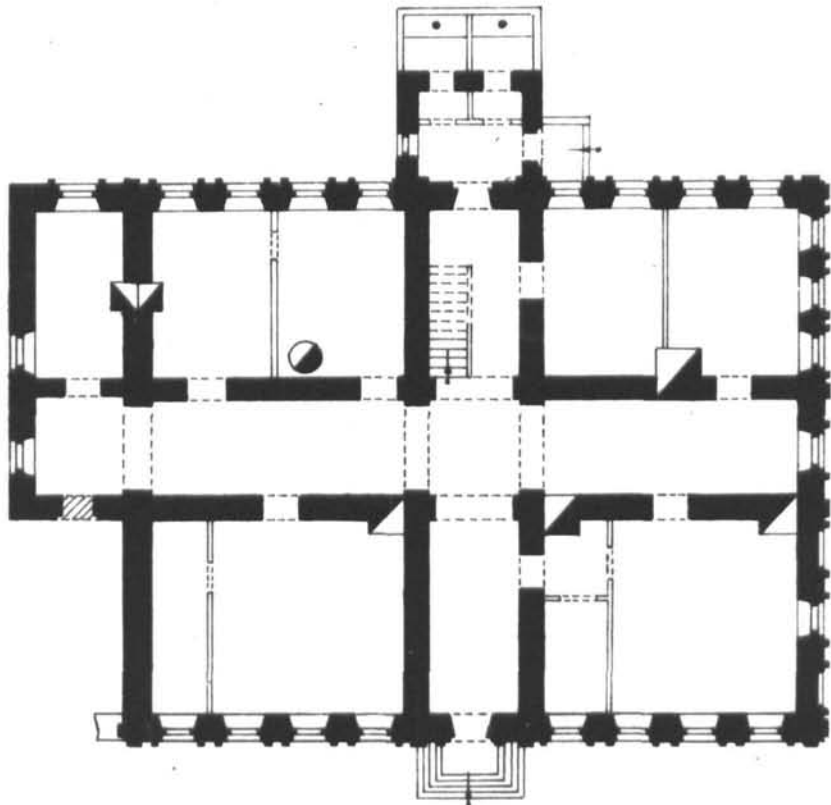
После освобождения г.Осы от колчаковцев в 1919г. в здании училища разместилась 7-летняя общеобразовательная школа. С 1959 по 1971 год в здании разместилась общеобразовательная 8-летняя школа-интернат, с 1971г. - вспомогательная 8-летняя школа-интернат.

VII. а) Помещения здания высокие и светлые. Центр коридора выделен четырьмя арками. Арка отделяет часть коридора ведущего в восточный пристрой. Из коридора высокие (3,5м) филенчатые двустворчатые с бронзовыми ручками двери ведут в классные комнаты и небольшую прямоугольную комнату пристроя. Потолки всех помещений плоские, коридоры перекрыты сводиками. На потолках и стенах сохранились тяги. Стены коридора парадного входа завершены тягами, повторяющими линию сводиков. Лестница ведущая на второй этаж имеет перила с кованой железной решеткой. Сохранились старинные печи, сейчас отопление водяное.

Здание кирпичное, фундаменты бутовые, кровля металлическая. Снаружи здание неоштукатурено, побелено, внутри стены и потолки оштукатурены, побелены и покрашены. Полы и потолки деревянные. Площадки и ступени крылец выложены из известковых плит. Длина здания-2,2,6 м, ширина - 18,2 м.

г.Оса
Пермская обл.
Городское 4-х классное училище
1887г.
(ул. Свердлова, 3)

План 1-го этажа



0 10м

Обмерили: Т. Муксимов
А. Федотов, 1978г.



Пермская обл. г. Оса, ул. Свердлова, 3

Училище четырехклассное, 1887 г.

Дворовые фасады. Вид с юго-востока.

Фото: А. Фредотова, XI-1980 г.



Пермская обл. г. Оса

Осинское четырехклассное училище

Вид с северо-запада.

фото: А. Федотова, 1978 г.

ул. Свердлова, 3

1887 г



Пермская обл. г. Оса

Четырехклассное училище

Вид с юго-запада.

фото: А. Фредотова, 1978 г.

ул. Свердлова, 3

1887 г.



Пермская обл. г. Оса

Осинское четырехклассное училище

Вид с северо-востока.

фото: А. Федотова, 1978 г

ул. Свердлова, 3

1887 г

МИНИСТЕРСТВО КУЛЬТУРЫ СССР ● ПАМЯТНИКИ ИСТОРИИ И КУЛЬТУРЫ СССР (недвижимые) 3.3. 1.40.18.
(индекс)

СОЮЗНАЯ РЕСПУБЛИКА РСФСР Государственная инсп. по охране пам. истор. и культуры
(наименование республиканского органа охраны)

Адрес Пермская область, г.Оса, ул.Свердлова,3.
(АССР, край, область; район, автоном. обл.; национальн. округ; населен. пункт)

УЧЕТНАЯ КАРТОЧКА

I. НАИМЕНОВАНИЕ ПАМЯТНИКА УЧИЛИЩЕ ЧЕТЫРЕХКЛАССНОЕ

II. ТИПОЛОГИЧЕСКАЯ ПРИНАДЛЕЖНОСТЬ

памятник археологии	памятник истории	памятник архитектуры	памятник монумент. ис-ва
		3	

III. ДАТИРОВКА ПАМЯТНИКА 1837г.

IV. ХАРАКТЕР СОВРЕМЕННОГО ИСПОЛЬЗОВАНИЯ

по первоначальному назначению	культурно-просветительное	туристско-экскурсионное	лечебно-оздоровительн.	жилые помещения	хозяйственное	не используется
+	+					

предлож. по исполз.

V. ХАРАКТЕРИСТИКА ТЕХНИЧЕСКОГО СОСТОЯНИЯ

хорошее	среднее	плохое	аварийное
	+		

VI. КАТЕГОРИЯ ОХРАНЫ

союзная	республ.	местная	не состоит
		+	?

наличие утвержденной охранной зоны

да	нет
	+

VII. НАЛИЧИЕ ДОКУМЕНТАЦИИ

паспорт	фотографии	обмеры	реставрационные материалы
+	+	+	

место хранения документов
Дата составления карточки 19 79

органы охраны

реставрационные мастерские	музей, архив, НИИ
союзный республикан. местный	республикан. местные

Составитель: Бедотов А.М. Инспектор по охране памятников Минин
(Ф, и, о., должность или профессия, подпись) (Ф, и, о., подпись)



УЧЕТНАЯ КАРТОЧКА (оборотная сторона)

Фото или схематический план



Краткое описание

Каменное здание училища построено в конце 1887г. Это первое осинское здание, построенное специально для размещения в нем училища. После освобождения Осы от колчаковцев, в здании разместилась 7-летняя школа, с 1959г. — общеобразовательная 8-летняя школа-интернат, с 1971г. — вспомогательная 8-летняя школа-интернат.

Здание прямоугольное в плане с двумя входными пристроями с восточного и южного фасадов. Здание двухэтажное, перекрыто четырехскатной кровлей, центр северного и западного фасадов завершен фронтоном с ломаной линией завершения. Главный вход в здание со стороны улицы К.Маркса имеет невысокое крыльцо.

Здание кирпичное, на бутовом фундаменте, кровля металлическая, внутри побелено. Длина здания — 22,6м, ширина — 18,2м.

Памятник активно участвует в формировании торговой площади. Здание интересно декоративным решением фасадов и объемно-пространственной структурой.