

---

**LIRIS**  
Express

---

ACCÉDER RAPIDEMENT  
AU CŒUR DES VILLES



keolis

# CONTEXTE : CHIFFRES CLÉS DE L'OBSERVATOIRE KEOSCOPIE

Un impact significatif des déplacements individuels dans les émissions de GES

32 %

Les transports constituent le premier émetteur de Gaz à Effet de Serre (GES) en France en 2022.

53 %

de ces émissions sont dues aux déplacements réalisés en voiture, notamment les déplacements longs du quotidien entre périphérie et centres urbains.

Des transports en commun utiles (voire indispensables) pour une grande partie de la population

31 %

de la population est tributaire de solutions alternatives à la voiture particulière pour se déplacer (France métropolitaine hors IDF)

19 %

des ménages ne disposent pas de voiture (France métropolitaine), y compris dans des « villes moyennes » (Fougères = 22% ; Beaune = 18% ; Saintes = 20%...)

Un accroissement des distances parcourues pour les trajets domicile-travail

En 2019, 48% des actifs en emploi résidant en zone rurale travaillent en zone urbaine.

86% des actifs habitant dans le rural se rendent au travail en voiture (et très souvent seuls) faute d'alternative.

En 20 ans le trajet médian domicile-travail augmente de moitié pour les habitants du rural.

Des rythmes de vie irréguliers, notamment dans le cadre du travail

25 %

seulement des actifs commencent et finissent leur travail, tous les jours de la semaine, aux traditionnelles heures de pointe (7h - 9h / 16h - 19h).

Environ 1/3 des actifs quittent leur lieu de travail après 19h15 au moins 1 fois par semaine.

Il n'y a pas que le travail dans la vie

En France métropolitaine, environ 1 adulte sur 2 de « 25 ans et + » ne travaillent pas, et donc sont amenés à se déplacer à différents moments de la journée.

La comparaison entre des données issues de traces mobiles et des données de l'Insee permet de mettre en évidence l'importance des flux quotidiens entre deux territoires pour des motifs autres que pour le « domicile - travail ».

À titre d'exemple, on estime que 3/4 des personnes habitant Villeneuve sur Lot et qui se déplacent à Agen au cours d'une journée le font pour un motif autre que « domicile-travail » (visite à des proches, santé, démarches administratives, sorties loisirs et culturelles, achats...)

Les Services Express Régionaux Métropolitains (SERM) s'imposent aujourd'hui comme un outil de développement durable des territoires. Ils participent à la décarbonation de l'Economie tout en répondant aux besoins de mobilité des citoyens et l'amélioration de leur qualité de vie.

En France, plus de la moitié des émissions de gaz à effet de serre liées au secteur du transport sont imputables à la voiture individuelle. Avec l'évolution des modes de vie et les manières d'habiter, le trajet médian domicile-travail a augmenté de moitié en deux décennies, trajet réalisé en voiture par 86 % des actifs habitant une commune rurale, le plus souvent faute d'alternative.

Les SERM répondent à deux enjeux centraux : accompagner une évolution vers des pratiques de mobilités plus durables tout en améliorant la liaison entre les cœurs métropolitains et les territoires périphériques, périurbains ou ruraux. Inciter les citoyens à changer de mode de transport nécessite de pouvoir répondre à leurs besoins tout au long de leur parcours. Pour ce faire, les SERM s'articulent autour d'un réseau ferré existant et du développement d'autres modes pour permettre des trajets multimodaux sans couture.

Ainsi, les services de car express s'insèrent là où il n'y a pas (encore) d'axe ferré, pour répondre à un besoin de desserte plus fine, ou pour compléter le train sur certains axes où un renforcement d'offre est nécessaire. Ces services sont plus souples, plus rapides à mettre en œuvre et moins coûteux à déployer.

**LIRIS Express**, ce sont des lignes de car express conçues avec l'expertise de Keolis et notre expérience dans l'exploitation de lignes express régionales, une offre attractive et accessible pour les habitants des territoires périurbains et ruraux qui constitue une alternative réelle à la voiture et à l'autosolisme, combinant lisibilité, simplicité, confort et rapidité.



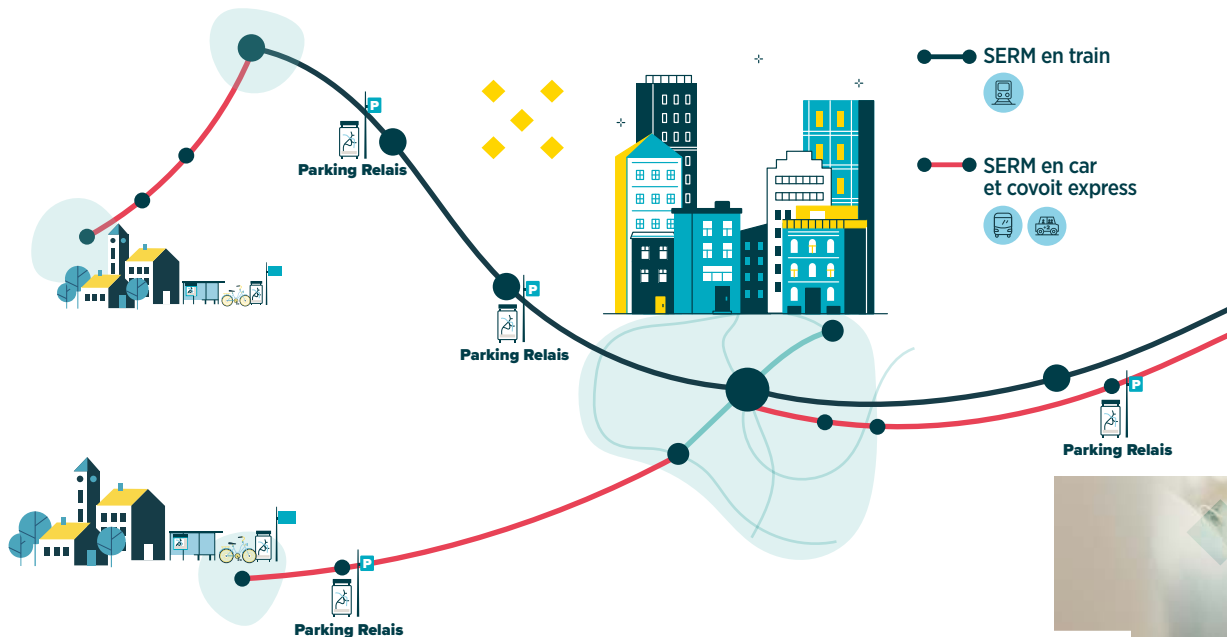
**Jean-Christophe Combe**

Directeur Marketing,  
Innovation, Nouvelles Mobilités,  
Développement Durable et  
Engagement



# UNE OFFRE DE TRANSPORT PARTAGÉE ATTRACTIVE

Pour Keolis, les Services Express Régionaux Métropolitains (SERM) constituent une offre de transport partagée attractive permettant de se déplacer entre les territoires périurbains, ruraux, villes moyennes, petites villes... et le cœur des métropoles.



Les voyageurs ciblés sont les actifs, les étudiants pour leurs trajets domicile-travail ou domicile-études et des voyageurs plus occasionnels pour des motifs professionnels, affinitaires, pour effectuer des démarches, des achats, ou encore pour les loisirs. Ces SERM doivent ainsi profiter à tous les types de profils et de motifs de déplacements.

Ces SERM s'appuient sur le réseau ferré ainsi que sur des lignes de cars et de covoiturage express (SER), mais également sur le développement d'offres et de services facilitant les rabattements vers ces axes structurants tout comme la diffusion au sein des métropoles, grâce notamment au vélo, au transport à la demande, aux lignes de bus.

Leur déploiement doit se faire de façon complémentaire et coordonnée, étape par étape, dans un esprit de pragmatisme, d'efficacité et d'adaptation aux réalités des territoires.

## Les lignes de car express viennent compléter l'offre de train :

- > là où il n'y a pas de ligne ferroviaire,
- > ou pour compléter l'offre de train à certaines périodes de la journée ou pour desservir plus finement le territoire,
- > ou pour desservir une gare « SERM » directement connectée à la métropole.



# PLUS QU'UN TRAJET RAPIDE, UNE HAUTE QUALITÉ DE SERVICE



- > Une **offre de car cadencée** à minima toutes les 15 à 30' aux heures de pointe et toutes les 30 à 60' en dehors de ces périodes, sur une **large amplitude, du lundi au dimanche**.
- > Un **temps de trajet compétitif** par rapport à la voiture via des trajets directs sur voies rapides.
- > **À bord d'autocars décarbonés grand confort** (climatisation, wifi, prises USB, tablettes, club 4...) pour un temps de trajet utile.
- > Une **information en temps réel** avec heure de passage et heure d'arrivée disponibles sur écrans et sur smartphone.
- > Des **stations à haute visibilité**, sécurisées, accessibles et équipées (espace d'attente protégé, borne d'information voyageurs, ...).



Une identité visuelle spécifique, un produit clairement identifié par les habitants rompant avec l'image traditionnelle de la ligne de car interurbain.

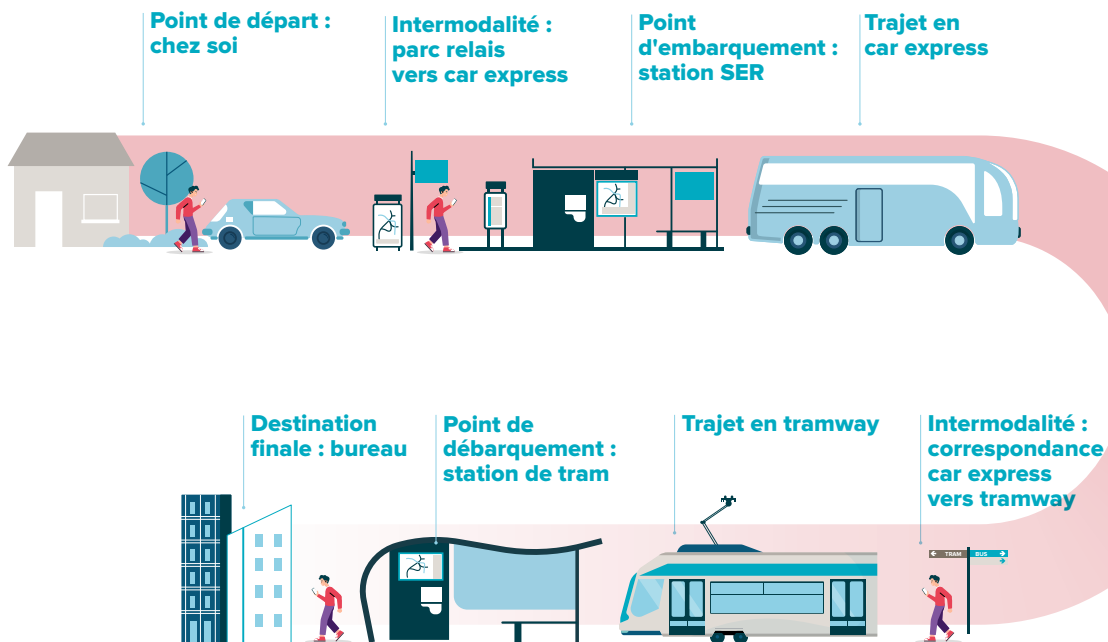


Des services de covoiturage express pour accroître la fréquence de desserte, pour étendre la couverture géographique ainsi que l'amplitude des services, offrant ainsi une palette de solutions aux habitants.



# DES CORRESPONDANCES FACILITÉES

Favoriser le report modal de la voiture vers les transports partagés implique de traiter toutes les étapes du parcours voyageur, garantie d'un trajet de porte à porte « sans couture ».



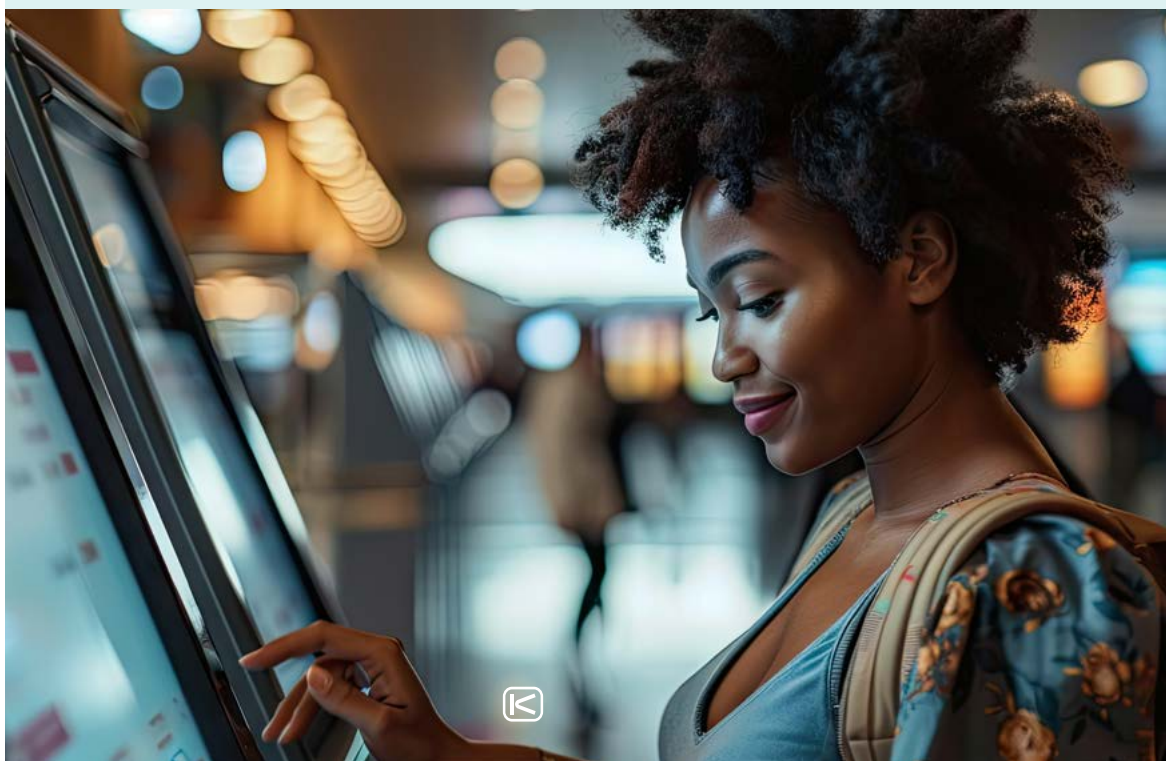
## Le MaaS, véritable compagnon de voyage

- > Je me déplace «sans frontière» en accédant à tous les modes, à toutes leurs combinaisons ainsi qu'à toutes les offres tarifaires
- > Je personnalise mes préférences avec mon compte unique, le paramétrage de toutes mes préférences et l'accès à des fonctionnalités de coaching
- > J'ai l'information en temps réel : les prochains passages, la disponibilité des vélos ou trottinettes ou encore l'affluence. Je suis alerté en cas de perturbations et j'accède aux solutions alternatives
- > Je me sens toujours accompagné, avec ou sans l'application : guidage, assistance à l'utilisation de l'application, support client multicanal (site web, réseaux sociaux, agence commerciale, ambassadeurs sur le réseau et centre de relation clients)



# LES 4 PILIERS D'UNE INTERMODALITÉ RÉUSSIE

- > Aménager des pôles de mobilité fonctionnels, accessibles, confortables,
- > Développer une information voyageurs multimodale, y compris en temps réel dans les gares et pôle d'échanges, à bord des véhicules, sur smartphone...
- > Coordonner les horaires entre les services TER, les lignes express, les lignes urbaines,
- > Proposer une tarification simple et attractive pour les utilisateurs réguliers comme pour les occasionnels.



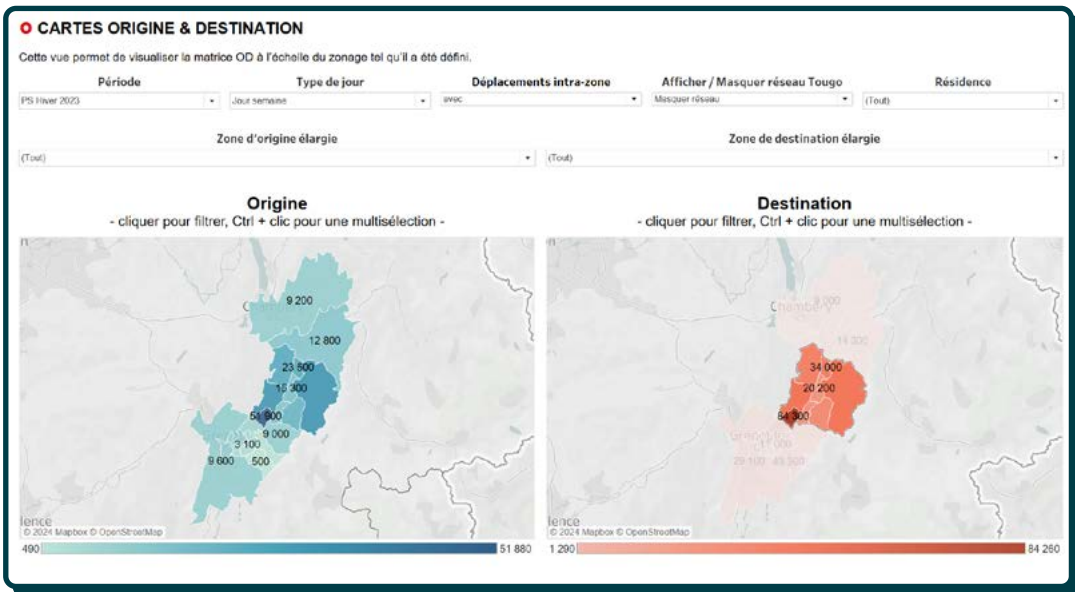
# DES OUTILS ET MÉTHODES DE CONCEPTION ÉPROUVÉS

Concevoir des solutions de mobilité adaptées et efficaces implique de disposer d'une connaissance fine des déplacements, des freins et des attentes des citoyens.

## Décrypter les besoins et pratiques de mobilité.

Pour adapter son offre aux évolutions de la société et aux mutations des territoires, le Groupe Keolis a lancé depuis plus de 15 ans la démarche Keoscopie. Cet observatoire de la mobilité des Français est un précieux outil d'aide à la décision. Il s'appuie sur des études et données existantes (INSEE, Credoc, DARES...), sur nos propres enquêtes locales et nationales ainsi que sur l'analyse poussée des données issues de la billettique ou des traces mobiles / GPS.

## Patterns Lab - Visio Territoire





## Identifier les corridors de flux à fort potentiel.

Déployer des services de cars express adaptés nécessite d'identifier finement le potentiel d'usagers sur les corridors cibles. Pour cela Keolis analyse les données de mobilité, territoire par territoire.

Outre les informations fournies par l'Insee (trajets domicile-travail et domicile-études), les traces GPS et mobiles de nos téléphones portables sont utilisées pour cartographier les déplacements de population.

Il est alors possible de comprendre les besoins de déplacements quels que soient les jours de la semaine, l'heure ou la période de l'année et ainsi de dimensionner les services express au plus juste, avec des itinéraires, des amplitudes de fonctionnement, horaires et fréquences, répondant aux attentes identifiées.



### DIAPEM

Mesure de la qualité des aménagements / équipements au sein des pôles d'échanges multimodaux

Modes d'accès au PEM	★ ★ ★	3/5
Aménagement vélo	★ ★ ★ ★ ★	
Usage vélo	★ ★ ★ ★ ★	
Aménagement 2 roues motorisés	★	
Usage 2 roues motorisés	★	
Aménagement voiture	★ ★ ★ ★ ★	
Usage voiture	★ ★ ★ ★ ★	
VLS	—	
Fonctionnalité	★ ★	1,8/5
Orientation / accès POI	★ ★	
Signalétique intermodale	★	
I.V. à l'arrêt T.U.	★ ★	
Agence, vente, distribution	—	

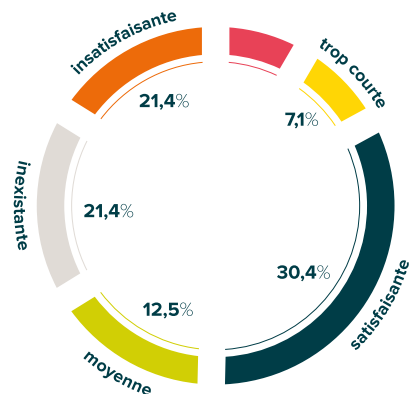
## Évaluer le niveau et la qualité de l'intermodalité.

Keolis a développé une palette d'outils de diagnostic destinés à évaluer la qualité des pôles d'échanges, la coordination des horaires entre les lignes, le confort et la sécurité des cheminements piétons. Cette approche permet à Keolis de proposer des adaptations ciblées qui facilitent le parcours des voyageurs.

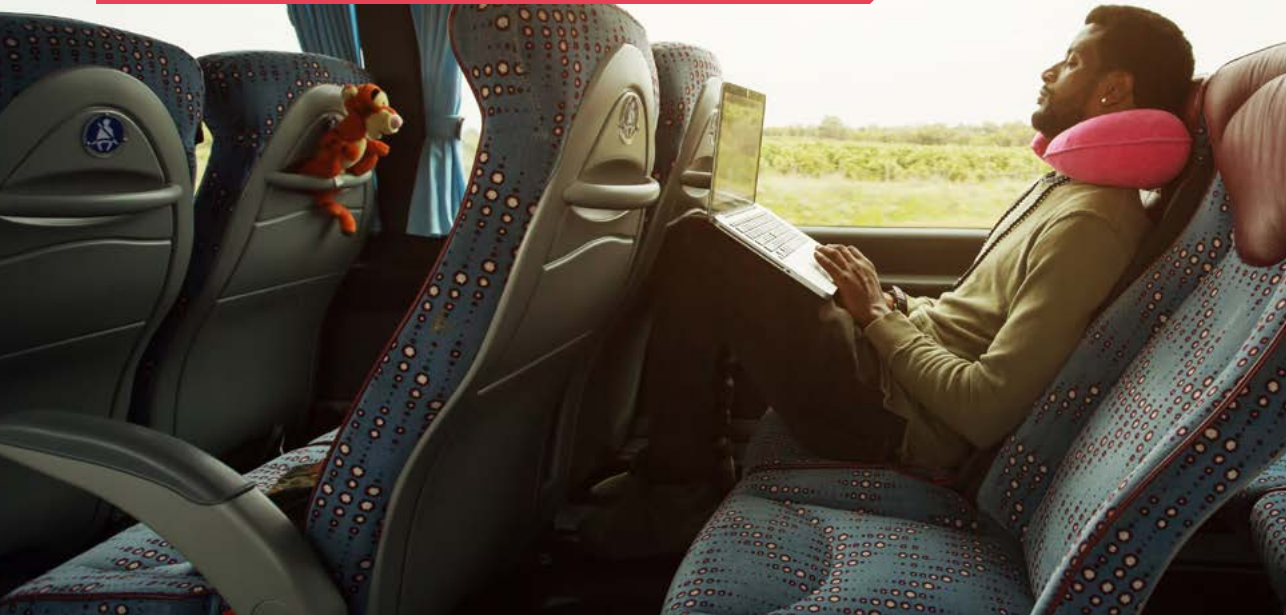


### InterJonXion

Mesure de la qualité des correspondances horaires entre lignes / modes au sein des pôles



# DES SERVICES EXPRESS AUX BÉNÉFICES MULTIPLES



**Les services de car express sont souples, rapides à mettre en œuvre et peu coûteux à déployer.** Ils apportent aux citoyens un accès rapide au cœur des métropoles en leur offrant une alternative de qualité à la voiture individuelle.



**Économies pour les actuels usagers de la voiture**



**Valorisation du temps de déplacement** (temps utile)



**Équité d'accès aux équipements, services, emplois....**



**Investissements modérés pour les collectivités**



**Baisse de la congestion automobile aux portes des métropoles**



**Baisse des émissions de GES**



**Réduction de la pollution sonore**



**Réduction de l'accidentologie**



**Fiabilité et sécurité**

# EXEMPLES DE LIGNES EXPRESS EXPLOITÉES PAR KEOLIS



## Ligne express régionale

Les Mureaux - La Défense

Une liaison structurante entre le pôle des Mureaux (35 000 habitants et plus de 12 000 emplois) et la Défense.

Connexion à la Défense au RER A, RER E, Transilien L et U, Tramway T2, Ligne M1...

Connexion à la Gare des Mureaux avec le réseau bus local et le Transilien J.

**Une clientèle composée d'actifs** pour les motifs de déplacement liés à l'emploi mais également pour l'accès aux équipements commerciaux.

**Plusieurs autres lignes express** sur l'A14, dont l'Express A14V entre la Gare de Vernouillet-Verneuil et la Défense exploitée également par Keolis.

**46 AR/jour du lundi au vendredi** - fréquence de 5 à 15 min en heure de pointe et 30 min en heure creuse de 5h30 à 21h00.

16 aller-retours le samedi (fréquence 60 min)  
11 aller-retours le dimanche (fréquence 60 min)

Trajet de  
**40-50**min  
pour 31 km via les  
autoroutes A13 et A14.

Fréquentation moyenne :  
**3 000**voy/jour  
(du lundi au vendredi)

**68 000**voy/mois  
(hors été)  
**33**voy/course

## Ligne express régionale

Voiron - Grenoble - Lumbin

Liaison diamétrale entre Voiron (20 000 hbts), Grenoble (cœur de l'agglomération de 450 000 hbts) et Crolles (9 000 emplois) en complément de l'offre TER et du covoiturage.

**Une partie de l'itinéraire sur l'A48 entre Voiron et Grenoble avec voie réservée** et sur l'A41 entre Grenoble et Crolles.

60 aller-retours/jour du lundi au vendredi. 5 min en HP et 30 min en HC de 3h40 à 23h00

Une clientèle composée majoritairement d'actifs.

NB : exploitation de deux autres lignes express X02 et X03 au sein de l'aire grenobloise

Trajet de  
**1H23**min  
au total en HP - 45 min  
entre Voiron et Grenoble  
centre - 25 min entre  
Grenoble centre et Crolles

Fréquentation moyenne :

**3 850**voy/jour  
**32**voy/course

**85%**  
de la clientèle est  
composée d'actifs



## **CONTACT**

Keolis - 34 avenue Leonard de Vinci  
92400 Courbevoie - France

[www.keolis.com](http://www.keolis.com)