

寮生の声

医学部・女子 友情をはぐくむ寮生活

「おかえり」「おつかれさま」「いったらっしゃい」といった挨拶がとびかき、自分の家に帰ってきたかのような温もりが感じられる寮です。特に、医学部の学生は、初年次の入寮が義務づけられており、不安を抱えて入寮する人も多いと思いますが、同じ不安を抱える友人と、毎日食事と一緒にとったり、ユニットの仲間と生活をしていくなかで、不安が安心感に変わっていきます。また、ユニットごとにお誕生日会を開いたり、テスト期間には一緒に勉強して、励まし合ったりすることで、大切な思い出を共有する、かけがえのない友情をはぐくむことができると思います。

実り豊かな大学生活を送るために、皆さんも入寮してみませんか。

歯学部・男子 寮に入って良かった事

私が寮に入って1番良かったと思うことを紹介します。それはユニットなどでの交流です。寮生活では他の寮生と接する時間が非常に多く、お陰で私たちのユニットは入寮してすぐに学部関係なくみんな仲良くなりました。学校が始まってからも、分からないことがあればすぐに直接友達に聞いたり、テスト期間に夜遅くまで友達と一緒に勉強会をやったりと、身近に友達がいる安心感や楽しみがありました。

大学生活を充実して送る為に大切なのは、大学中から卒業後も連絡を取り合えるような友達を作る事だと思います。入寮はその大きなきっかけになってくれます。一人暮らしが不安な方はもちろん、大学生活をより良くしたい方も是非入寮してみてください。

薬学部・男子 大学生活を充実に

私は大学生活で友達ができるか心配でした。入学が決まった時点で高校の友達は0人、中学の頃の知り合いは異性で卒業してから1度も連絡を取った事のない人です。

初めは友達作りのため入寮を決めました。しかし、寮生活が始まってすぐに心配していた友達ができました。さらに、他学部間の情報交流はお互いの知識を高めることができます。また、抜きがちな朝ごはんは、作るのが面倒な夕飯を提供してくれます。

心配していた友達作りに困らず、互いに協力し合い高め合える、そんな充実した1年を過ごせる寮生活、あなたも試してみてください。

看護学部・女子 寮生活を通して

私が入寮を決めたきっかけは、はじめての1人暮らし、そして新たな大学生活に不安を抱いていたからです。しかし、入寮したことで入学前から友達ができ、安心して大学生活をスタートさせることができました。また、私のユニットでは医学部・薬学部・看護学部の3学部の学生が生活しており、ユニットのメンバーと学部を越えて絆を深めることができるだけでなく、ユニットの友人を通して他学部の人とも仲良くなることができました。季節ならではの楽しいイベントがたくさんあり、テスト勉強ではみんなで頑張ることができます。是非入寮して、充実した大学生活を送ってください。

主なイベント予定



7月 夏祭り



12月 クリスマス会

継続入寮制度について

継続入寮制度とは、2年目以降も継続してドミトリー圭友館へ入寮を希望する場合、「入寮継続に関する基準」に基づき審査を行い、基準を満たす者が継続して入寮を継続することができる制度です。

ゲストルーム



ドミトリー圭友館には、入寮生の保護者や本学卒業生の方などが宿泊できるゲストルームがありますので、ぜひご利用下さい。なお、入寮時(引越し時)や週末は申込みが混み合い、ご利用できない場合がありますので、ご了承下さい。

利用申込み/事前に申込みが必要ですので、
大学へご連絡下さい。
利用料金/1泊夕・朝食付き・ツインルーム
1室4,000円(1名利用時 2,500円)
利用時間/15:00~翌9:00

ドミトリー圭友館所在地 〒028-3609 岩手県紫波郡矢巾町医大通1-2-1

そこで待っているのは、充実した学生生活

ドミトリー圭友館 入寮案内

Dormitory Keiyukan



Enjoy
Campus Life

ドミトリー圭友館のご案内

学生生活を積極的にサポート。

大きな支え、ドミトリー圭友館。

学生寮は、学生が共同生活を通じて、充実した学生生活を送ることができるように建設されました。矢巾キャンパス内にあるため時間にゆとりもでき、心身ともに大きく成長する学生をサポートします。

学生の皆さんへ



ドミトリー圭友館 寮監・寮母

皆さんが快適な寮生活を送れるよう、心を込めてサポートいたします。皆さんとお会いできることを心よりお待ちしております。

入寮定員・入寮対象

定員

220名

〈収容定員:234名〉

各学部の1年生が対象であり、医学部は全寮制、歯学部・薬学部・看護学部については希望制となります。入寮期間は1年間(4月～翌年2月)となり、途中で退寮することはできません。

※これまで希望者のほとんどが入寮していますが、希望者多数の場合、入寮できない場合がありますのでご了承下さい。

寮費

年間(定額)

880,000円

※寮費は、部屋代、食費、光熱水費、管理費を含んだ金額です。※寮費の納入方法は、一括・2回分割・11回分割払いがあります。

安心・安全のセキュリティー



- ◆ICカードによる入館管理
- ◆マネージャー夫婦の常駐

矢巾キャンパス

Yahaba Campus

交通アクセス

JR矢幅駅から

- 徒歩約15分
- バス約6分
(「医大矢巾キャンパス」バス停下車)

近隣商業施設

- スーパーアークス矢巾店
- 薬王堂 矢巾SC店
- セリア B・H矢巾タウン店
- ローソン矢巾町藤沢店

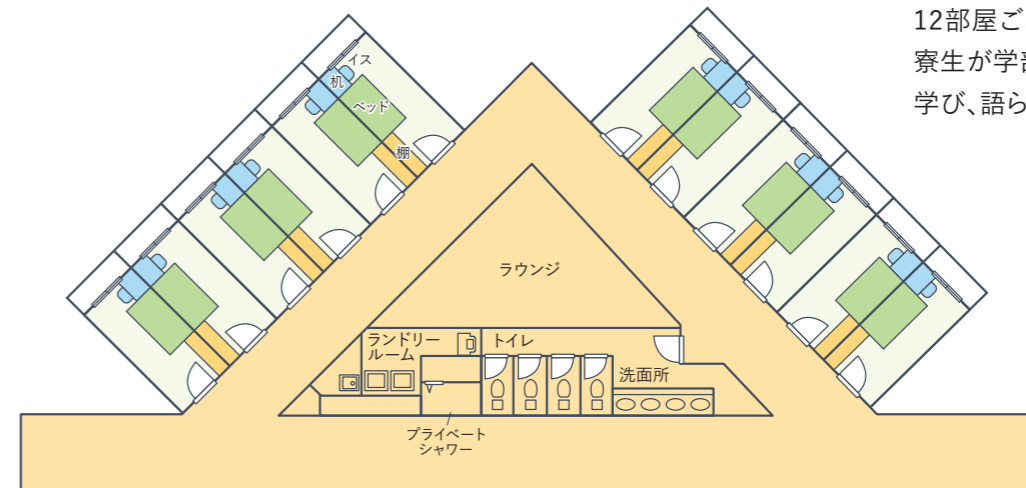
岩手医科大学
矢巾キャンパス

岩手医科大学
矢巾附属病院

近隣商業施設

ドミトリー
圭友館

仲間と過ごすユニットスペース



12部屋ごとに設けられたこのスペースは、寮生が学部を越えた共同生活の中で、共に学び、語らうコミュニケーションの場です。

また、医学部・歯学部・薬学部・看護学部の学生にとって、グループ学習は非常に重要な学習方法となります。

ユニットでの勉学を通じて、医療系学生にとって必要な態度や基礎能力を自然と養うことができます。



ラウンジ



ランドリールーム



パブリックバス(大浴場)



プライベートシャワー

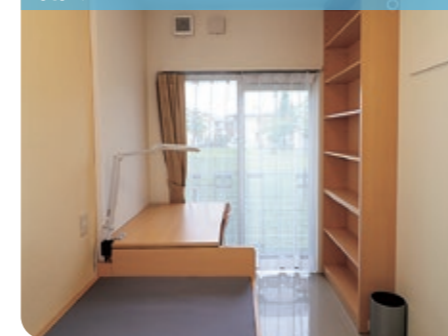
【寮設備】

- ◆食堂 ◆プライベートシャワー
- ◆ランドリールーム
(コイン式全自動洗濯機・乾燥機)
- ◆パブリックバス(大浴場)
- ◆自動販売機 ◆駐輪場



駐輪場

部屋 Room



【居室設備】

- 冷蔵庫
- ベッド
- デスク
- イス
- 書棚
- デスクライト
- クローゼット
- ベランダ物干竿1本
- カーテン
- Wi-Fiルーター

家具など必要なものは各居室に完備しています。

- ◆全室個室8.82㎡(ベランダ付)
- ◆各居室インターネット常時接続(プロバイダ不要)
- ◆全室床下冷暖房

※寝具・テレビは希望者にリースします。

※掃除機・電気ポット・冷蔵庫は各ユニットに用意しています。

食堂 Dining Room



朝食メニュー例



夕食メニュー例

バランスのとれたメニューが自慢です。

- ◆朝夕2食(朝食は和食・洋食どちらかを選択)
- ◆実践的な「食育」を重視しバランスのとれたメニュー 毎日手作りによって用意します。

※食事の提供は、日曜・祝祭日・年末年始・お盆休み等を除きます。