

## 三井不動產集團 台灣首座區域型購物中心

# Mitsui Shopping Park LaLaport 台中

「南館」預定將於 2023 年 1 月 17 日展開試營運

台灣三井不動產(股)公司  
2022 年 12 月 6 日

「北館+南館」共約 300 家專櫃  
預定 2023 年春季全館正式開幕

三井不動產集團近年積極投資台灣事業，事業範圍橫跨北、中、南三大都會圈。眾所期待的大型區域型購物中心「Mitsui Shopping Park LaLaport」台灣首案，即將於台中市東區登場。本案規劃分為「北館」與「南館※」二棟建築，預計將約有 300 家專櫃進駐。其中「南館」預定將於 2023 年 1 月 17 日先行展開試營運。全館「北館+南館」預定將於 2023 年春季正式開幕營運。本案將會成為台中市東區豐富在地生活與榮景再現的全新購物商城。

另外，已分別於林口、台中港、台南開業的 OUTLET 事業，更是業績表現亮眼，並持續穩健的成長中。而在疫情逐漸趨緩，國境再度開放的激勵下，位於台北市東區的和苑三井花園飯店事業更是迅速成長，連平日訂房都是一房難求的好景象。

※『南館』位於進德路建國市場對面

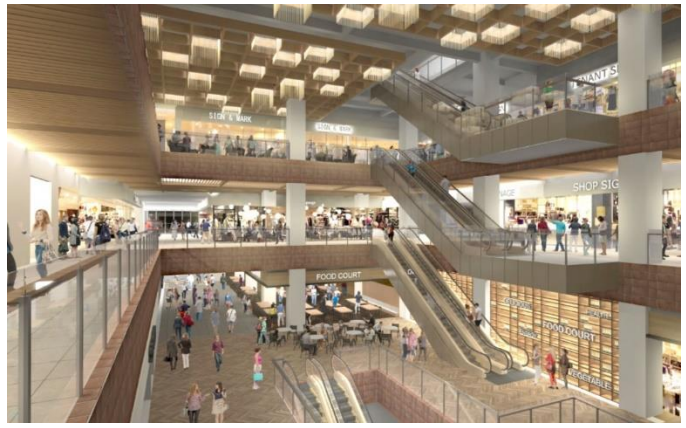
### ❖ 「for the Vivid Colors of Life」繽紛體驗 探索無限

「Mitsui Shopping Park LaLaport 台中」以「for the Vivid Colors of Life」為設計概念，象徵著這座城市即將邁向新時代，孕育生活新色彩。本開發案位處台中市東區，距離台鐵台中車站步行僅需約 6 分鐘。本案「北館」以融入緊鄰的湧泉公園綠意作為視覺設計的元素，而「南館」設計則與台中市民生活日常所倚賴的建國市場紅磚外牆相互輝映。未來全館開幕之後，顧客可以透過二棟商場建築間的天橋串聯輕鬆悠遊於「北館」與「南館」之間，享受怡然自得的購物與移動的樂趣。本案匯集包含流行性品牌、生活消費性商品品牌、日系品牌、大型超市、娛樂設施、以及台灣消費者最喜愛的餐飲品牌等。除了滿足消費者日常生活之所需，更能盡情

享受獨一無二的時間消費型新生活，建構讓消費者體驗在此悠閒渡過一整天的商業設施。



· 串聯「北館」與「南館」天橋示意圖



· 室內空間示意圖

## ❖關於「Mitsui Shopping Park LaLaport」

Mitsui Shopping Park LaLaport 除了匯集物販、餐飲、娛樂等商品之外，同時提供購物以外的多種樂趣，並成為區域社會的核心。不只在日本國內，更將之推廣至海外據點，共同實現這樣的目標。充滿多樣化的商店與服務，在滿足顧客需求的同時，更期望成為隨時體驗嶄新環境的商業設施。

“LaLa”代表雀躍的心與愉悅的樣子，“Port”源自拉丁語 porta(=gate)，除了有「港口」的意思之外，也有「門」的意思。將二字合而為一造字成為“LaLaport”也代表著進入體驗歡樂世界的入口的意思。

品牌 Logo 運用 LaLaport 的 LaLa 將之圖像化，展現歡樂與躍動感。2 條直線與 2 圓點分別代表家庭(父、母與 2 個孩子)。這個品牌 Logo 同時也涵蓋了 LaLaport 的理念“Growing Together”，期望未來我們將與在地居民一起共同創造良好的互動與嶄新的文化。雙色 Logo 的藍色除了代表「港口」，同時也代表信賴、清爽、知性(文化)的展現。

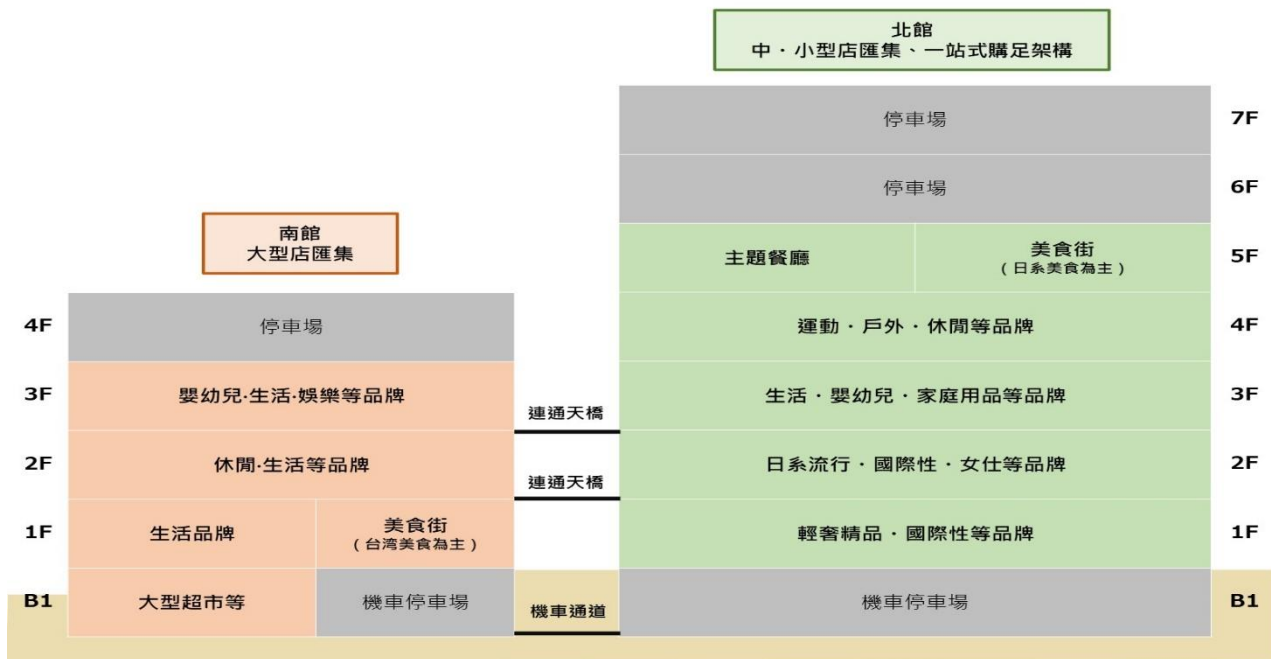


### ■主要品牌構成

南北館店鋪面積超過 2 萬坪，匯集包含台灣初展店在內等多樣化品牌及商品。實現適合各世代顧客在此體驗一站式購足的便利，以及在此享受一整天優閒時光的時間消費型設施。

「南館」匯集了日系大型超市、知名的大型服飾及生活用品品牌、美食街等。特別是日系生活用品品牌的聚集是一大亮點。而「北館」的規劃與動線則以中、小型，並且多

樣化的品牌聚集。寬廣舒適明亮的公共空間，適合家庭全員一起悠遊自在，且輕鬆愜意的在此滿足每一位顧客之所需。



目前預定將會由「南館」先行展開試營運，除了「南館」品牌搶先曝光之外，未來「北館」預計將有包含台灣初展店的日系服飾品牌、日本人氣餐飲、娛樂設施等進駐，今後將隨著開業進度逐步揭露，敬請期待。

## 『南館主要品牌介紹』

### ◆「台灣初展店」

#### ·「LOPIA ロピア」

日本超人氣連鎖大型超市「LOPIA」海外首店選定台灣，即將進駐 Mitsui Shopping Park LaLaport 台中。LOPIA 在日本以關東及關西地區為中心共有 74 家據點，台灣為第 75 家據點。強調「鮮度·品質與價格」，並以「相同的商品提供更優惠的價格，相同價格提供更高品質商品」為宗旨，努力成為讓消費者感受愉悅、感動、充滿愛的超市為目標。



### ◆從肉類食品到各類新鮮的生鮮食材！

LOPIA 以肉品專賣店起家，不僅提供自產自銷的香腸、火腿，更有新鮮的生鮮食品、PB 商品等豐富多樣化的食材提供顧客選購。





◆ LOPIA 初登場！吧檯廚房「肉処 肉源」「日本橋 魚萬」，以及只採預約制的餐廳肉割烹「黒泉」

吧檯廚房提供使用超市所販售的商品所料理的各式精緻肉類料理與新鮮的海鮮丼。在日本總是一位難求的鮮肉割烹「黒泉」此次也將完整遷移台灣，讓台灣消費者也能品嚐經過嚴選的肉類精緻料理。



· 「GiGO」



在日本擁有約 200 家店舖的遊戲中心“GiGO”首次登陸台灣。“GiGO”讀作奇恭。以“進入遊戲的綠洲！= Get into the Gaming Oasis”作為關鍵詞，將在稱為遊戲中心的“實境場域”中滿足人們的慾望！我們就是那樣的遊戲店舖。我們備有夾娃娃機和兒童卡片機等遊戲機台，敬請期待。

· 「UNIQLO」「GU」雙品牌新店聯合開幕

深受台灣消費者喜愛的全球服裝品牌「UNIQLO」與「GU」正式進駐 LaLaport 台中，做為全台首間同樓層相鄰賣場，雙品牌新店比鄰而居，首度攜手以生活美學概念店的全新型態登場，讓台中消費者擁有一層逛足卻多重享受的豐富購物體驗：UNIQLO LaLaport 台中店以都會生活為發想，串連台中知名商家與品牌傳遞在地活力，以 LifeWear 服飾提供兼具科技機能與高品質質感的日常穿搭提案；GU 則透過新店舖展現「YOUR FREEDOM 讓時尚更自由」的品牌精神，為消費者帶來更多元的時尚穿搭靈感。雙品牌也在店內共同設置永續專區，體現服裝的力量讓世界更美好！



UNIQLO  
LifeWear  
LaLaport 台中店  
NEW OPEN  
UNIQLO.COM



LaLaport 台中店預計販售 UNIQLO 與 GU 雙品牌男裝、女裝、童裝與嬰幼兒裝全系列商品，開幕期間推出雙品牌限定消費好禮與優惠；UNIQLO FLOWER 也將首度進駐為中台灣消費者提供服務，以鮮花植栽點亮美感生活每一天。

## ◆ 『大型生活店』

### · 「MUJI 無印良品」

無印良品 LaLaport 台中門市，賣場面積超過 500 坪，將成為台中地區最大店舖。除了販售服飾、家具、家用品、美妝小物與文具食品等，也將以「食育良方」為主題，打造台中最大「良品市場」，同時加入「木育廣場」與「Open MUJI」等區域的規劃，期望為台中地區帶來不一樣的生活提案，讓顧客有更多與人交流互動的場域空間。



### · 「HANDS 台隆手創館」(2023.3 月預定)

HANDS 台隆手創館為全台首家同步日本全新 LOGO 門市，同時為全國最大旗艦店，擁有超過 400 坪空間、2 萬種兼具機能質感之生活 PLUS、大健康商品，以及 13 大主題專區，其中包含初次導入的日本文化限定主題區、輕露營區、寵物區、科技運動體驗區等。在新 LOGO 理念下，店面強調藉由手觸碰體驗激起好奇心，通過情境陳列、智慧型貨架、虛實合一，提供深具沉浸式體驗的生活提案，結合數位科技永續創造嶄新服務，與顧客共同實現最美好的生活 PLUS！



### · 「NITORI 宜得利家居」

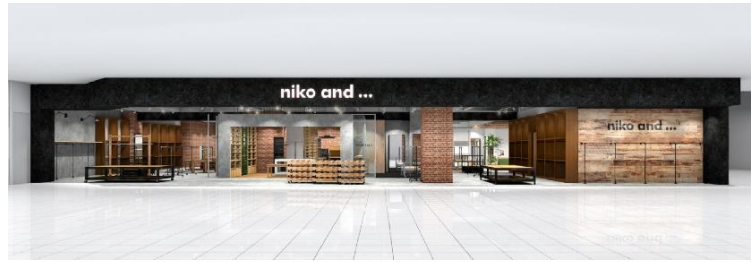
宜得利家居為日本國民家居連鎖品牌，致力於實現「將繽紛的居家生活呈獻給世界上的每一個人。」在全世界已有超過 500 間門市。以「居家整體搭配」的概念，提供顧客具統一性及多樣性之購物選擇，輕鬆體驗以平價預算，就可進行空間搭配樂趣的日式居家生活。

### · 「niko and ...」

niko and ... 是一個集合了服飾、雜貨、傢俱、於一體的風格編集品牌。通過陳列販售令人感到有趣並兼具實用性的物品，讓來訪的所有人能意外的發現和驚喜相遇，從而在不知不覺中逐漸找到合適自己的生活方式。



此次 LaLaport 台中店為全台最大規模店，首次導入以往沒有販售過的大型家具系列。除此之外，還特別準備獨家限定販售的生活雜貨系列，歡迎一起來感受 niko and ... 的 LifeStyle!



### · 「akachan honpo 阿卡將本舖」

日本「株式會社阿卡將本舖」此次將進駐「Mitsui Shopping Park LaLaport 台中」，設置營運「阿卡將本舖 三井 LaLaport 台中店」，此店將成為台灣 3 號店。

「三井 LaLaport 台中店」為台中首家門市，擁有比新北市秀泰樹林店、台北市明曜店更寬敞的店鋪面積，商品也更豐富多元。同時「Miki House HOT BISCUITS」商品也將首次於阿卡將本舖門市登場。

阿卡將本舖 三井 LaLaport 台中店將會設置「微笑活動室」，利用此空間舉辦媽媽教室及各種嬰兒活動。提供待產、育兒相關資訊及知識，並和寶寶們共創美好回憶，為支援「育嬰生活」盡一份心力。



### ◆ 『生活、休閒、便利店』

LaLaport 以成為區域居民的核心為目標，多樣化的商店與服務，能豐富並且活絡在地顧客在生活上的滿足。除了物販、餐飲之外，提供生活所需與便利的品牌商品亦是 LaLaport 在招商中重要的考量之一。

· 「伊甸視障按摩」 「按出健康、散發喜樂。」伊甸按摩成立三十餘年，脫去以往對視障按摩刻板印象，以健康喜樂的嶄新樣貌進駐 lalaport，為台中市民服務。另外，發祥於東京，為全球第一家剪髮專門店的「QB HOUSE」、以及日本旅遊必逛，以訴求「ALL IN ONE」滿足全客層需求的「ABC-MART MEGA STAGE」，亦將正式插旗 LaLaport 台中。





## ◆『美食餐飲』

LaLaport 以滿足在地區域居民的生活之所需為目標，當然絕不能漏掉的就是美食。除了於「北館」與「南館」皆規劃有美食街，未來「北館」更有包含台灣初展店、日系美食、多國料理等的主題餐廳即將進駐。除了精緻餐飲之外，當然也少不了親子客群最愛的甜品、烘培點心等，多種選擇滿足您的味蕾。

「南館」餐飲美食街分別位於一樓與地下一樓，包含以新業態方式進駐美食街的滿堂紅旗下全新麵食品牌「堂 NOODLE」、泰式料理「Siam siam Express」、提供道地的印度料理「盛食咖哩」等。以及台中獨家的「KALDI COFFEE FARM」「Dr.Origins 達橙生活館」等。甜品類則有首次進駐商場的「旅禾泡芙之家」、超爆餡的文青車輪餅及愉悅系茶飲的「青畑九號 x 蔦日子」、「Haagen-Dazs」、「Mister Donut」等甜品點心店聚集。

## ❖建構讓員工安心、放心的優質工作環境

提供一個讓在此工作的員工都能安心、放心的工作環境是三井不動產集團近年積極推動的一個目標。為了讓員工在工作之餘的短暫休憩時間能夠充分放鬆，本案特別規劃機能齊全的員工休息室。設備上除了基本的飲水機、微波爐之外，另外還設置飲料自動販賣機、食品自動販賣機，並且提供 Free Wifi、行動電話、筆電用充電電源等方便通訊使用。另外，可供假眠使用的舒適沙發，更可以讓疲憊又僵硬的身體獲得舒緩放鬆的機會。



〈員休息室參考示意圖〉

今後，三井不動產集團將持續在台灣展開商業施設、飯店、住宅、物流設施、複合式開發等事業。

◆LaLaport 台中「南館」主要展店品牌參考

超市&餐廳名店/服務其他



台中獨家

台中獨家

日系主題



niko and ...



台灣首家結合 GU 新店型

台灣首家結合 UNIQLO 新店型



中部獨家

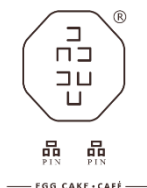


中部獨家





美食街/餐飲/食品



## 主題大店

# GiGO

台灣首家

商場首發

# D+AF.

台中獨家

商場首發

# Lif&

SELECT



# 三集雅社

## ❖關於三井不動產集團其他在台事業推進

開發事業	所在地	物件名稱	開幕/竣工
商業設施	新北市林口	MITSUI OUTLET PARK 林口	2016 年 1 月
		「林口媒體園區」複合式商業設施(名稱未定)	2024 年(預定)
	台中市	MITSUI OUTLET PARK 台中港	2018 年 12 月
		MITSUI OUTLET PARK 台中港 二期	2021 年 12 月
	台南市	MITSUI OUTLET PARK 台南	2022 年 2 月
		MITSUI OUTLET PARK 台南 二期	2025 年(預定)
	台中市	Mitsui Shopping Park LaLaport 台中	2023 年(預定)
台北市	Mitsui Shopping Park LaLaport 南港(暫稱)	2023 年(預定)	
高雄市	Mitsui Shopping Park LaLaport 高雄(暫稱)	2026 年(預定)	
飯店事業	台北市	MGH Mitsui Garden Hotel 台北忠孝 和苑三井花園飯店 台北忠孝	2020 年 8 月
	台北市	敦化北路(暫稱)	2024 年(預定)
住宅事業	新北市三重	三松 MPARK	2021 年 11 月完工
	台南市安平	台南 UNi PARK	2025 年完工(預定)
	新北市板橋	三松 Jade Park	2026 年完工(預定)
	新北市中和	中和板南路案(暫稱)	2027 年完工(預定)



「Mitsui Shopping Park LaLaport 台中」相關設施概要等訊息請參閱附件。

<附件 1> 專案概要

所在地	台灣台中市東區進德路 700 號 ( 南館 ) ※北館未定(泉源段)
交通資訊	台鐵「台中站」步行約 6 分
專案公司	三中東區啦啦寶都股份有限公司
事業形態	區域型購物中心
基地面積	約 43,000 m <sup>2</sup> (北館+南館)
樓地板面積	北館 約 148,000 m <sup>2</sup> 南館 約 50,000 m <sup>2</sup> 合計 約 198,000 m <sup>2</sup> ※含立體停車場面積
店舖面積	北館 約 47,000 m <sup>2</sup> 南館 約 21,000 m <sup>2</sup> 合計 約 68,000 m <sup>2</sup> 約 (北館+南館)
建物規模	北館：地下 1 樓 地上 7 樓 ( 店舖 1-5 樓 ) 南館：地下 1 樓 地上 4 樓 ( 店舖地下 1 樓-3 樓 )
店舖數	北館 約 260 店舖 南館 約 40 店舖 合計 約 300 店舖
動工	2020 年 6 月 24 日
開幕	2023 年春季 ( 預定 )

※關於三中東區啦啦寶都(股)公司為台灣三井不動產專為推動本事業而 100%出資成立之專案公司

<附件 2> 位置圖

◆設施全區鳥瞰圖



◆廣域地理位置圖



