

oppo



OPPO A3 5G

スリムなのに丈夫、
迫力の大画面スマホ。

持ちやすい
薄型ボディに大画面

約7.7mmのスリムボディと約6.7インチの大画面



耐久性に優れ、
安心して長く使える

軍用規格テストをクリアした耐久性で衝撃に強い



最大45W急速充電と
大容量バッテリー

5,100mAhの大容量に45Wですばやく充電



OPPO A3 5G

スリムなのに丈夫、
迫力の大画面スマホ。



持ちやすい薄型ボディに大画面

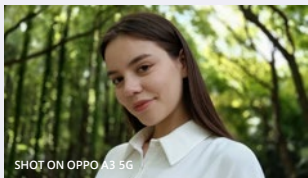
ポケットやカバンに入れてもかさばらない薄さ約7.7mm。約6.7インチの大画面は、最大120Hzの高リフレッシュレートで動きもなめらかです。*1

耐久性に優れ、安心して長く使える*2

SGSとMIL-STD-810Hの認証を取得した丈夫さに加え、OPPO独自のシステム劣化防止機能により、スムーズな操作感が約3年間*3持続します。

最大45W急速充電と大容量バッテリー

5,100mAhバッテリーは45W SUPERVOOC™フラッシュチャージと45W PPS急速充電に対応。電池残量1%から50%まで約30分で充電可能*4です。



思い出を鮮明に撮影

最大約5,000万画素の広角カメラと約200万画素の深度カメラを搭載。大切な思い出を鮮明な画質でしっかり残します。



スプラッシュタッチに対応

突然の雨で画面や手が濡れてしまっても、スプラッシュタッチ機能が誤作動を抑え、ストレスなく画面を操作できます。



おサイフケータイ®機能

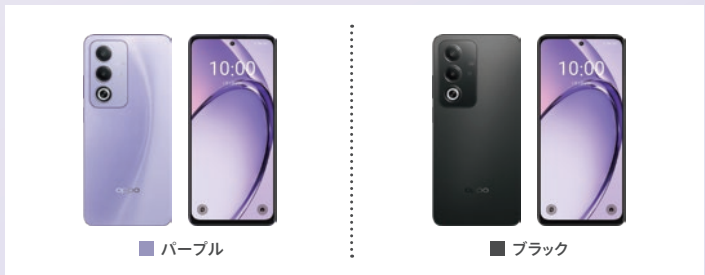
おサイフケータイ®機能や、マイナンバーカード機能*5に対応。電子決済や、各種行政手続きがスマホひとつでかんたんに利用できます。



データ移行も楽々

アプリを使って引き継ぎたい項目を選ぶだけで、以前にお使いのスマホから簡単にデータを移すことができます。*6

*1.一部のアプリやコンテンツにはご利用いただけません。*2.SGS-CSTC Standards Technical Service Co., Ltd. Suzhou BranchのPT-23-000-201470の耐衝撃テストと米国防総省が制定したMIL-STD-810H:method 516.8の耐衝撃テストをクリア。
*3.OPPO実験室で収集されたデータに基づいています。お客様の使用状況や使用環境によって異なります。*4.OPPO実験室で収集されたデータに基づいています。充電器は別売ります。急速充電対応充電器が別途必要です。*5.マイナンバーカード機能(スマホ用電子証明書機能)対応。詳しくはデジタル庁のウェブサイトをご覧ください。*6.Android端末からは、連絡先、写真、動画、アプリ、音楽などのデータを移行できます。iPhoneからは、連絡先、写真、動画データを移行できます。データ移行アプリ(Android 6.0以降、iOS 10.0以降に対応)をインストールして移行作業を行います。



■ パープル

■ ブラック

OPPO A3 5G(オッポ エスリー ファイブジー) 製品仕様

カラー:	パープル / ブラック
重量:	約187g
サイズ(W×H×D):	約76mm×166mm×7.7mm
連続通話時間*1:	約2,433分
連続待受時間*1:	約419時間
電池容量:	5,100mAh
充電時間:	約84分*2
急速充電:	45W SUPERVOOC™フラッシュチャージ / 45W PPS
OS:	ColorOS 14 (based on Android™14)
CPU:	MediaTek Dimensity 6300 / オクタコアCPU:2.4GHz×2+2.0GHz×6
内蔵メモリ(RAM):	4GB(※最大8GB相当まで拡張可能)
内蔵ストレージ(ROM):	128GB
外部メモリ:	microSDXC™ 最大1TB*3
SIMカードスロット*4:	排他的デュアルSIMカードスロット SIM1(nanoSIM)+SIM2(nanoSIM) / microSD
SIMタイプ*5:	nanoSIM+eSIM
ディスプレイ:	約6.7インチ / HD+(1,604×720) / LCD / リフレッシュレート120Hz*6
アウトカメラ:	[広角] 約5,000万画素 (F値1.8) [深度] 約200万画素 (F値2.4)
インカメラ:	約800万画素 (F値2.0)
対応周波数:	5G : n1/n3/n28/n41/n77/n78 4G FDD LTE : Band 1/2/3/4/5/7/8/12/13/17/18/19/26/28 4G TD LTE : Band 38/39/40/41/42 3G WCDMA : Band 1/2/4/8/19 2G GSM : 850/900/1800/1900MHz キャリアアグリゲーション対応
無線通信方法:	Wi-Fi® : IEEE802.11 a/b/g/n/ac テザリング対応
Bluetooth®:	Ver.5.3
位置情報:	GPS / Beidou / GLONASS / GALILEO / QZSS
USBポート:	USB Type-C® / USB2.0対応 / OTG対応
センサー:	地磁気センサー / 近接センサー / 光センサー / 加速度センサー / 重力センサー / ステップカウント機能対応
サウンドシステム:	モノラルスピーカー / 3.5mm イヤホンジャック / ハイレゾ(対応イヤホン使用時)
生体認証:	側面指紋認証 / 顔認証
防水 / 防塵:	IPX4 / IP5X*7
おサイフケータイ®:	対応
本体付属品:	保護フィルム(試供品)(貼付済み) / SIM取出し用ピン(試供品) / クイックガイド / 安全ガイド

*1 日本国内における静止状態での平均的な利用可能時間です。実際にご利用になる地域や使用状況などにより短くなります。*2 充電器の使用に関する注意事項は安全ガイドをご覧ください。充電器は別売りになります。*3 使用する外部メモリカードは、製造メーカーによって保存領域の最大対応容量は異なり、機種・コンテンツによって制約があります。*4 SIMの組み合わせはSIM1(nanoSIM)+SIM2(nanoSIM)またはSIM1(nanoSIM)+eSIMとなります。*5 DSDV対応、VoLTEはau/SoftBank/docomo/UQ mobile/Rakuten Mobile/Y!mobile(50音順)に対応。*6 一部のアプリやコンテンツにはご利用いただけません。*7 [IPX4]いかなる方向からの水の飛沫によっても有害な影響を受けません。[IP5X]粉塵が内部に侵入することを防止し、若干の粉塵の侵入があっても正常な運転を阻害しないことを意味します。■「Android」はGoogle LLCの商標または登録商標です。■「iPhone」は、米国および他の国々で登録されたApple Inc.の商標です。■「おサイフケータイ」は株式会社NTTドコモの登録商標です。■「Wi-Fi」はWi-Fi Allianceの登録商標です。■Bluetoothワードマークは、Bluetooth SIG, Inc.が所有する登録商標です。■「microSDXC」はSD-3C, LLCの商標です。■「USB Type-C」はUSB Implementers Forumの登録商標です。■その他記載されている会社名、製品・サービス名などは該当する各社の商標または登録商標です。■製品仕様や機能説明は、サプライヤーの変更などの理由によって変更される場合がありますので、実際の製品でお確かめください。関連する技術データは、当社設計時のパラメータ検査機関やサプライヤーのテストデータによるもので、テストソフトウェアのバージョン、特定のテスト環境、特定のバージョンによって、実環境でのデータは若干異なる場合があります。■掲載した商品のサービス・仕様・デザインなどは予告なく変更する場合がありますので、ご了承ください。■掲載した商品写真は印刷のため実際の色と異なる場合があります。■記載内容は2024年11月現在のものです。

OPPOカスタマーサービス OPPOの製品に関するお問い合わせや相談サービスを提供しております。

support.oppo.com/jp/
support.jp@oppo.com



O Care
保証サービス



*初期不良にて端末交換になる場合は、製品保証書に加え、付属品の返却が必要となります。修理依頼前に、データのバックアップをお取りください。日本国内のみの対応となります。地域によってはお届けにお時間をいただく場合もございます。

[製造元] Guangdong OPPO Mobile Telecommunications Corp., Ltd.

[輸入元] オウガ・ジャパン株式会社 ※本カタログについては、無断で複製、転載することを禁じます。

OPPO Japan
アカウント

製品ページ



製品動画



X



Instagram

