

OPPO Find X8 製品仕様

カラー:	スターグレー / スペースブラック
重量:	約193g
サイズ(W×H×D):	約74mm×157mm×7.9mm
連続通話時間*1:	約2,544分
連続待受時間*1:	約500時間
電池容量:	5,630mAh
充電時間:	約58分**2(80W SUPERVOOC™フラッシュチャージ使用時)
急速充電:	80W SUPERVOOC™フラッシュチャージ / 50W AIRVOOC™ / 55W PPS
OS:	ColorOS 15 (based on Android™15)
CPU:	MediaTek Dimensity 9400 オクタコアCPU:3.63GHz×1+3.3GHz×3+2.4GHz×4
内蔵メモリ(RAM):	16GB(※最大28GB相当まで拡張可能)
内蔵ストレージ(ROM):	512GB
外部メモリ:	非対応
SIMカードスロット*3:	デュアルSIMカードスロット SIM1(nanoSIM)+SIM2(nanoSIM)
SIMタイプ*4:	nanoSIM+eSIM
ディスプレイ:	約6.6インチ / フルHD+(2,760×1,256) / AMOLED / リフレッシュレート120Hz*5
アウトカメラ:	[望遠] 約5,000万画素 (F値2.6) [広角] 約5,000万画素 (F値1.8) [超広角] 約5,000万画素 (F値2.0)
インカメラ:	約3,200万画素(F値2.4)
対応周波数:	5G :n1/n2/n3/n5/n7/n8/n12/n20/n28/n38/n40/n41/n66/n77/n78 4G FDD LTE : Band 1/2/3/4/5/7/8/12/17/18/19/20/26/28/66 4G TD LTE : Band 38/39/40/41/42 3G WCDMA: Band 1/2/4/5/6/8/19 2G GSM : 850/900/1800/1900MHz キャリアアグリゲーション対応
無線通信方法:	Wi-Fi®: IEEE802.11a/b/g/n/ac/ax テザリング対応
Bluetooth®:	Ver. 5.4
位置情報:	GPS / GLONASS / BDS / Galileo / QZSS / NavIC
USBポート:	USB Type-C® / USB2.0対応 / OTG対応
センサー:	近接センサー / 環境光センサー / 色温度センサー / 電子コンパス / 加速度センサー / ジャイロセンサー / 光学式指紋センサー / ホールセンサー / レーザーオートフォーカスセンサー / スペクトルセンサー / 赤外線リモコン / ステップカウント機能対応
サウンドシステム*6:	ステレオスピーカー/ハイレゾ(対応イヤホン使用時)/Dolby Atmos®
生体認証:	ディスプレイ指紋認証 / 顔認証
防水 / 防塵:	IPX8・X9 / IP6X*7
おサイフケータイ® / NFC:	非対応 / 対応
本体付属品:	保護フィルム(試供品)(貼付済み) / SIM取出し用ピン(試供品) / 保護ケース(試供品) / クイックガイド / 安全ガイド

\*1 日本国内における静止状態での平均的な利用可能時間です。実際にご利用になる地域や使用状況などにより短くなります。  
\*2 充電器の使用に関する注意事項は安全ガイドをご覧ください。充電器は別売になります。  
\*3 SIMの組み合わせはSIM1(nanoSIM)+SIM2(nanoSIM)またはSIM1(nanoSIM)+eSIMとなります。  
\*4 DSDV対応、VoLTEはau/SoftBank/docomo/UQ mobile/Rakuten Mobile/Y!mobile(50音順)に対応。  
\*5 一部のアプリやコンテンツにはご利用いただけません。  
\*6 USB Type-C アナログイヤホンはサポートされていません。  
\*7 [IPX8] 常温で水道水、かつ静水の水深1.5mの水槽に静かに本製品を沈めた状態で約30分間、水底に放置しても本体内部に浸水せず、通信機器としての機能を有することを意味します。[IPX9] 4方向の角度(0°、30°、60°、90°)から、80℃の高温水をそれぞれ30秒ずつ(2分間) 高圧で噴射した後でも通信機器としての機能を有することを意味します。  
[IP6X] 直径75µm以下の塵埃(じんあい)が入った装置に商品を8時間入れてはかき出し、取り出したときに内部に塵埃が侵入しない機能を有することを意味します。  
\*8 「Android」は Google LLC の商標または登録商標です。  
\*9 「iOS」は米国その他の国や地域における Cisco Systems, Inc. の商標または登録商標です。  
\*10 「iPhone」は、米国および他の国々で登録された Apple Inc. の商標です。  
\*11 「Wi-Fi」は Wi-Fi Alliance の登録商標です。  
\*12 Bluetooth ワードマークは、Bluetooth SIG, Inc. が所有する登録商標です。  
\*13 USB Type-C は USB Implementers Forum の商標です。  
\*14 その他記載されている会社名、製品・サービス名などは該当する各社の商標または登録商標です。  
\*15 製品仕様や機能説明は、サプライヤーの変更などの理由によって変更される場合がありますので、実際の製品でお確かめください。関連する技術データは、当社設計時のパラメータ検査機関やサプライヤーのテストデータによるもので、テストソフトウェアのバージョン、特定のテスト環境、特定のバージョンによって、実環境でのデータは若干異なる場合があります。  
\*16 掲載した商品のサービス・仕様・デザインなどは予告なく変更する場合がありますので、ご了承ください。  
\*17 掲載した商品写真は印刷のため実際の色と異なる場合があります。記載内容は2024年11月現在のものです。

OPPO Find X8



おすすめポイント

<b>Hasselblad</b> トリプル5,000万画素カメラ	<b>多彩なAI編集機能</b> AI消しゴムとAI反射除去機能搭載
<b>MTK 9400</b> トリニティエンジン	<b>IPX9・IP6X防水・防塵</b> SGSとMIL規格認証
<b>5,630mAh</b> 80W急速充電・50Wワイヤレス充電	<b>1.45mm極細ベゼル</b> ProXDRディスプレイ

OPPO Japanについて

<b>製品ページ</b>	<b>製品動画</b>	<b>X</b>	<b>Instagram</b>
--------------	-------------	----------	------------------

OPPO Japan カスタマーサービス

OPPOの製品に関するお問い合わせや相談サービスを提供しております。

support.oppo.com/jp/ support.jp@oppo.com		OPPO Care プレミアム 保証サービス	
0570-00-6776			
通話料はお客様負担となります			

\*初期不良にて端末交換になる場合は、製品保証書に加え、付属品の返却が必要となります。修理依頼前に、データのバックアップをお取りください。日本国内のみの対応となります。地域によってはお届けにお時間をいただく場合がございます。

【製造元】Guangdong OPPO Mobile Telecommunications Corp., Ltd.  
【輸入元】オウガ・ジャパン株式会社 ※本カタログについては、無断で複製、転載することを禁じます。

OPPO AI Phone

OPPO Find X8

Co-developed with *HASSELBLAD*



AIカメラで覗く、まだ見ぬ世界。

- 世界初\*の光学3倍W型望遠カメラ
- 日本初\*のHasselbladマスターカメラシステム
- 理想の写真に仕上げる創造的なAI編集機能

\*スマートフォンにおいて、2024年11月時点OPPO調べ。

# Stylish. Sleek. Sturdy.



## 薄さ約7.9mm、 約193gの薄軽ボディ

高級感のあるフラットエッジデザインに、薄さ約7.9mm、重量約193gの薄軽ボディ。使いたい時にポケットからサッと取り出せて、片手でもしっかりと持てます。



## 極細ベゼルのフラットディスプレイ

約6.6インチのフラットディスプレイに、4辺すべてが約1.45mmの極細ベゼルで画面占有率の高いコンパクトボディを実現。



## 個性を引き立てる2つのカラー

指紋が付きにくく、手触りのよいマットな質感に、高級感ある2色のカラーが、持つ人の個性を引き立てます。



### 3.01mm\*1

突起の少ない  
超薄型レンズモジュール



## アラートスライダー

サイレントモード、バイブレーションモード、着信音モードの3つのモードを左右にスライドさせて切り替え可能。ポケットに入れたままの操作でもスライダーの独特な振動で、画面を見なくてもモードの切り替えを行えます。



### 2,760×1,256

フルHD+有機ELディスプレイ

### 1,600nit

最大輝度



TÜV Rheinland  
Eye Comfort 4.0の  
認証取得

### 120Hz

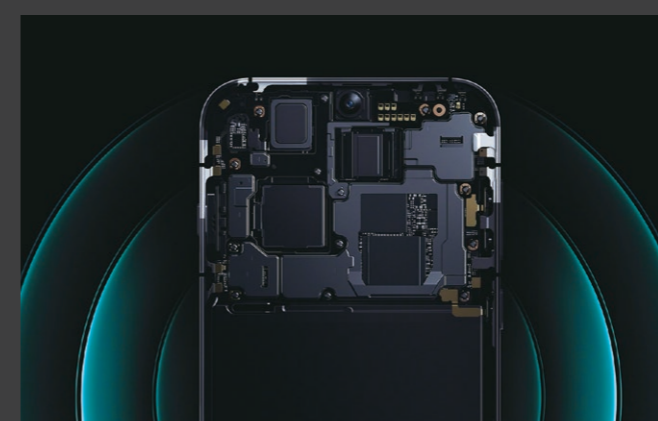
最大リフレッシュレート\*2

### ProXDR

ディスプレイ

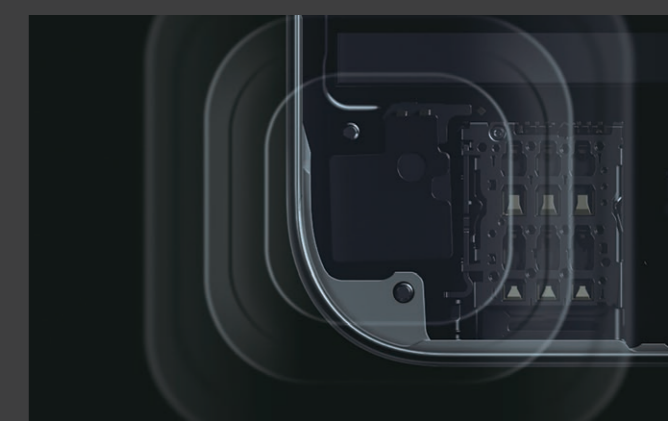
### Dolby

VISION



## トリプルアンテナ構造

スマホの向きや持ち方に合わせて、搭載された3つのアンテナを効率的に切り替えて電波を受信し、安定した通信を提供します。



## ハプティックモーター

従来の振動に比べ、より繊細で多様な振動パターンを表現できるハプティックモーターはスマホ操作に、様々な触覚をプラスします。

\*1 レンズモジュールの突起部分はスターグレーは3.01mm、スペースブラックは3.11mmとなります。\*2 一部のアプリやコンテンツにはご利用いただけません。

# Powerful Triple Camera

OPPO Find X8のアウトカメラは3つ全てが5,000万画素のフラッグシップカメラを搭載。インカメラには3,200万画素のカメラを採用し、全てのカメラで4K 60fpsの動画撮影が可能です。さらにOPPO AIによる豊富なレタッチ機能で、スマホの撮影体験をワンランク引き上げます。

## 50MP

[望遠]73mm相当  
約5,000万画素  
SONY LYT-600  
光学3倍ズーム、OIS対応、F値2.6

## 50MP

[超広角]15mm相当  
約5,000万画素  
Samsung JN5  
画角120°、F値2.0

## 50MP

[広角]24mm相当  
約5,000万画素  
SONY LYT-700  
OIS対応、F値1.8

## 32MP

[インカメラ]21mm相当  
約3,200万画素  
SONY IMX615  
F値2.4

## AI

OPPO独自開発AIによる  
豊富なレタッチ機能  
OPPO AI

## 4K 60fps

すべてのカメラで  
4K 60fps動画を撮影可能

Dolby  
VISION

## 世界初\*1のW型プリズム望遠レンズ

カメラレンズから取り込んだ光を、プリズムで3回屈折させることで、薄いボディでも鮮明な撮影ができる望遠カメラを搭載。この技術により他のスマートフォンに比べて、レンズモジュールの突起が少なく、光学で最大3倍ズーム、AIアルゴリズムにより最大120倍のデジタルズームが可能です。



OPPO Find X8

HASSELBLAD  
● 73mm f/2.6 1/1000s ISO100



OPPO Find X8

HASSELBLAD  
● 15mm f/2.0 1/1000s ISO100



OPPO Find X8

HASSELBLAD  
● 73mm f/2.6 1/1000s ISO100

## 遠くの被写体も、鮮明に撮影するOPPOのズームシステム

光学3倍望遠カメラによる正確なズームに、トリプルフラッグシップカメラ、さらにOPPO独自のAI補正が組み合わせることで、遠くの被写体であっても手が届くような鮮明な画質で撮影が可能。目の前に広がる景色全てがこのカメラシステムの被写体になります。



OPPO Find X8

HASSELBLAD  
● 24mm f/1.8 1/100s ISO2500

## 感動を描写する広角カメラ

最新のカメラセンサーと光学手ブレ補正により、光の弱い場所でも、低ノイズな写真を撮影。かすかな光の繊細さもしっかりと写します。



OPPO Find X8

HASSELBLAD  
● 15mm f/2.0 1/546s ISO500

## 超広角カメラでダイナミックに撮影

ゴーストを軽減するフィルムを搭載した新しい超広角カメラは、画角を活かしたダイナミックな写真を撮影できます。



OPPO Find X8

HASSELBLAD  
● 73mm f/4.5 1/911s ISO125

## ライトニングスナップで高速連写

強化された姿勢認識とダブルフレーム技術により、最大で200枚の高速連写ができ、風にたぶく髪の毛までくっきりと撮影します。



OPPO Find X8

HASSELBLAD  
● 73mm f/2.6 1/1252s ISO100

## Livephotoで動きも音も一緒に残す

撮影時の前後の数秒間を写真と一緒に記録。EIS補正による手ブレの少ない動画を、撮影した時の記憶や思い出と共に写真の中に残します。

\*1 2024年11月時点でのOPPO自社調べ。

# oppo | HASSELBLAD

多くの写真家から高い信頼と熱狂的な支持を持つ、80年以上続くスウェーデンの名門カメラメーカー  
Hasselblad(ハッセルブラッド)とOPPOのコラボレーションカメラシステム。  
正確な光と影の描写は勿論のこと、伝統的でクラシックなトーンが深く統合され、今までに無い「奥深い撮影体験」を提供します。



OPPO Find X8

HASSELBLAD

73mm f/4.5 1/174s ISO80



OPPO Find X8

HASSELBLAD

48mm f/4.5 1/226s ISO50



OPPO Find X8

HASSELBLAD

73mm f/4.5 1/516s ISO80



OPPO Find X8

HASSELBLAD

73mm f/2.8 1/156s ISO80



OPPO Find X8

HASSELBLAD

73mm f/1.7 1/176s ISO80



OPPO Find X8

HASSELBLAD

73mm f/2.8 1/100s ISO400

## Hasselblad ポートレートモード

ありのままの風景を誇張することなく自然に写し撮るHasselbladのポートレート写真は、人間の目で見た状態に近い繊細で自然なボケ感を美しく再現。写真の中に自分の目で見ているような深い奥行きを生み出します。



OPPO Find X8

HASSELBLAD

73mm f/7.1 1/825s ISO125

Film CC [フレッシュ]



OPPO Find X8

HASSELBLAD

146mm f/2.8 1/537s ISO80

Film NH [クリア]



OPPO Find X8

HASSELBLAD

73mm f/7.1 1/100s ISO640

Film NC [エメラルド]

## 伝統的なカメラフィルター

現代的なスマホの撮影体験に、往年のフィルム写真のような効果を加えるカメラフィルターで、クラシカルでありつつも新しい写真表現を楽しめます。

## 細部まで表現豊かな 暗い場所でのポートレート

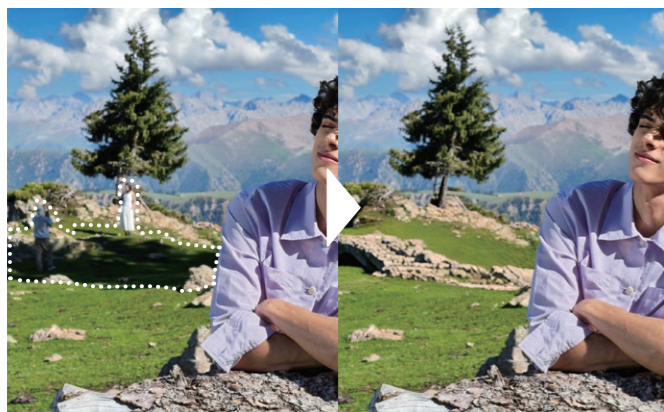
暗い場所での撮影も、ノイズが出にくく、顔や被写体の輪郭が強調されるため、明暗差を細部までしっかりと表現します。



OPPO Find X8

HASSELBLAD

73mm f/2.8 1/100s ISO400

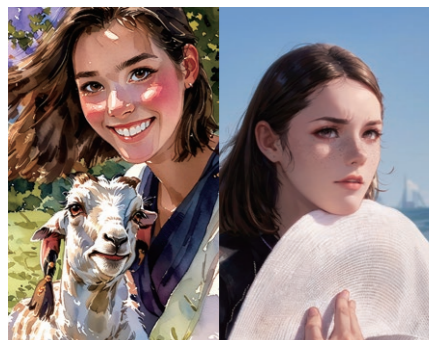


### AI消しゴム2.0で、もっと理想の1枚を

進化したAI消しゴム2.0は写真に写り込んだ人を自動で認識して消去。細かな調整は手動で行うこともでき、使いやすさが向上しました。\*

### AI反射除去が窓越しの撮影も自然な一枚に

部屋や車の窓ガラス越しで撮影したときに写る、室内の照明や光の反射を、AIが判別してキレイに消し去ります。\*



### AIスタジオ

たった1枚の顔写真から生成AIと多彩なテンプレートを使ってもう1人の自分を生成して楽しめます。\*

### AIぼかし除去

動きの速い被写体の撮影などで、ボケてしまった写真も、AIが臨場感はそのまますまに整えます。\*

### AIベストフェイス

目を閉じてしまった思い出の集合写真もAIベストフェイスを使って表情豊かな写真に編集します。\*

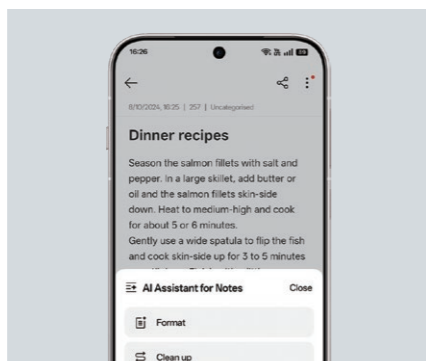
## AI機能が日々の作業をスマートにお助け

会話の文字起こしやメッセージの返信など、AI機能を活用することで作業やタスクをより効率的にこなせます。



### AIツールボックス\*

表示中のアプリに関する文章やメッセージをAIが認識して、要約や翻訳、メッセージの返信内容などを提案してくれるので、作業を効率化できます。



### AI文書アシスタント\*

複数のメモや文章などをAIが整理して、一つの文章を提案します。さらに文法や誤字の修正などの細かい作業もAIがサポートします。



### 指で囲って、Google検索

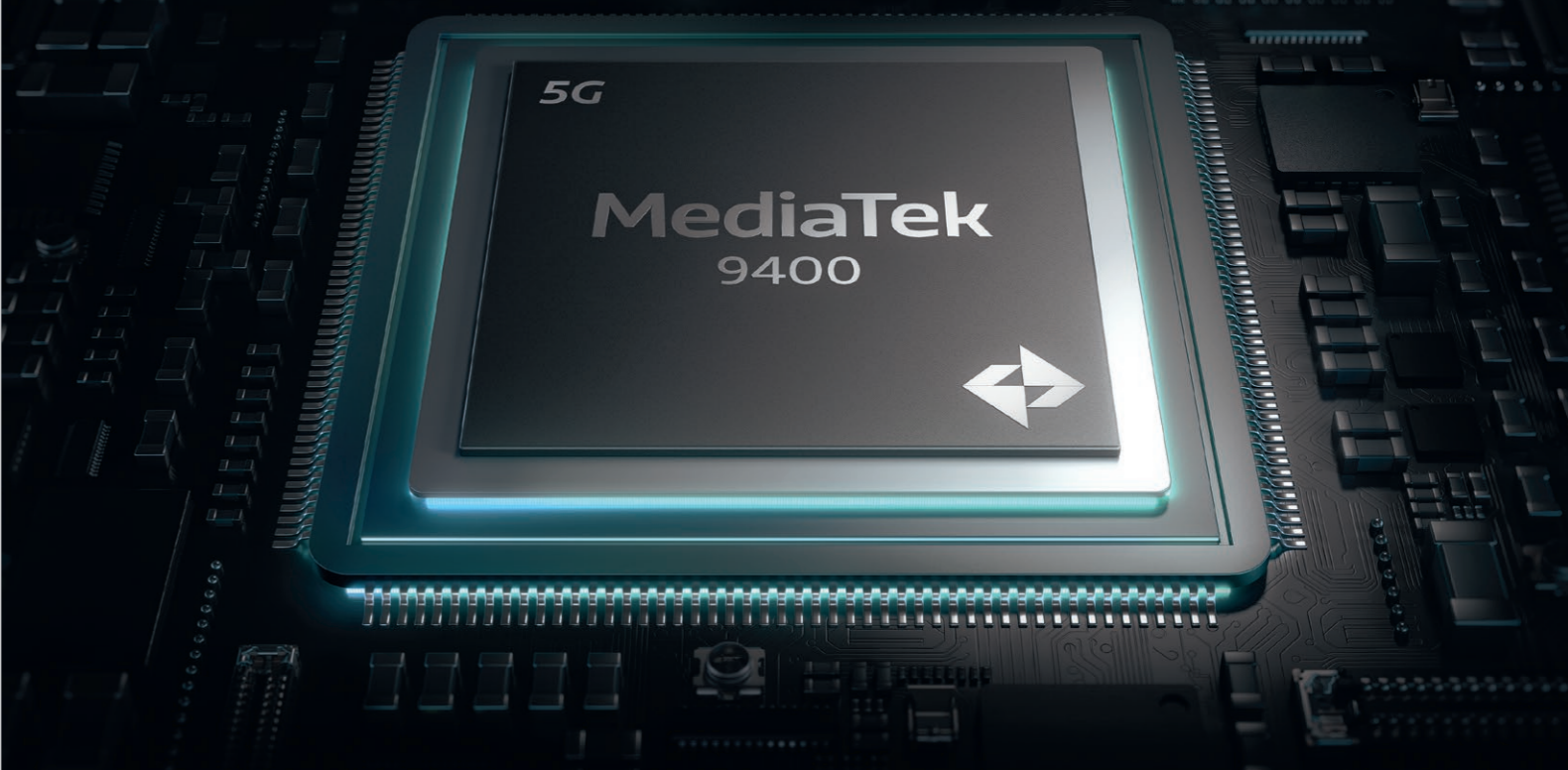
画面に表示されている画像やテキストを指で囲ってすぐにGoogle検索が可能。アプリを切り替えることなくシームレスに検索できます。

\*1 本機能のご利用には、通信量に応じたパケット通信料が発生します。\*2 本機能の日本語への対応は2025年3月以降のソフトウェアアップデート後となります。本機能のご利用には、通信量に応じたパケット通信料が発生します。

# Unbound Power, Unending Endurance

## 日本初\*3 MediaTek Dimensity 9400搭載

圧倒的な処理性能で様々な動作を安定してスムーズに処理するMediaTek Dimensity 9400を搭載。高負荷なグラフィックゲームやアプリ、OPPO Find X8に搭載されているAI機能を余すことなく堪能できます。



## CPU性能を引き上げる OPPO独自のトリニティエンジン技術

OPPO独自のトリニティエンジン技術が、CPUとシステムのピークパフォーマンスと電源効率を最適化。安定した動作を実現し、従来より約22%動作効率が向上しています。\*4

**9400**

最新フラッグシップCPU  
MediaTek Dimensity 9400を搭載

**300万**

Antutu ベンチマークスコア  
300万点以上の驚異的な処理性能\*\*

**3nm**

第2世代3nmプロセスルールで  
エネルギー効率に優れた設計

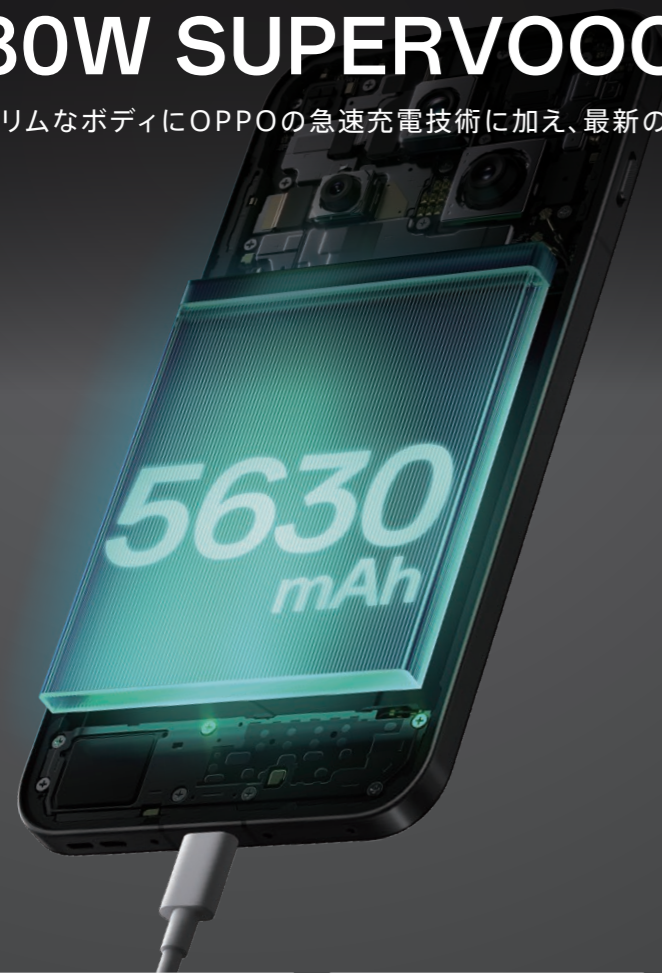
**40%**

消費電力を削減\*\*

\*3 2024年11月時点でのOPPO自社調べ。\*4 OPPO実験室で収集されたデータに基づいています。お客様の使用状況や使用環境によって異なります。

# 80W SUPERVOOC™ Flash Charge

スリムなボディにOPPOの急速充電技術に加え、最新の素材を採用した大容量バッテリーを搭載。



## ワイヤレス充電にも対応した急速充電

80W SUPERVOOC™フラッシュチャージと55W PPS充電に対応。さらに最大50WのAIRVOOC™のワイヤレス充電にも対応し、有線は約58分、ワイヤレスでは約100分で100%充電が完了します。\*1

## スリムでも大容量バッテリー

シリコンカーボン素材を採用した最新のバッテリーによるエネルギー密度の向上により、スリムなボディに5,630mAhの大容量バッテリーを搭載しました。

### 80W

SUPERVOOC™フラッシュチャージと55W PPSに対応

### 50W

AIRVOOC™と10W ワイヤレスリバースチャージに対応

### 5,630mAh

シリコンカーボン素材を採用した大容量バッテリー

### -20°C

ソフトウェアの加熱技術により極寒の低温下での充電が可能

## 性能を引き出す強力な冷却システム

高品質なグラファイトシートと大型のベーパーチャンバー機構により、高負荷なスマホ操作で発生するあらゆる発熱を抑え、効率的に発散させます。



## 強い水流にも、衝撃にも負けない

IP69と68の防水・防塵のテストをクリア。真水への浸水や、高圧洗浄機などの強い水圧、80°Cのお湯にも高い防水性能を発揮します。さらに米軍MIL規格とスイスSGSの耐衝撃テストをクリアし、耐久性に優れています。

### IP69 & 68

浸水や強い水流、80°Cのお湯にも耐える防水・防塵性能

### Gorilla® Glass

最新のCorning® Gorilla® Glass 7iを採用

### Splash Touch

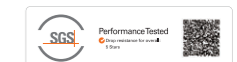
スプラッシュタッチ機能が水滴による画面の誤操作を軽減



### MIL-STD-810H

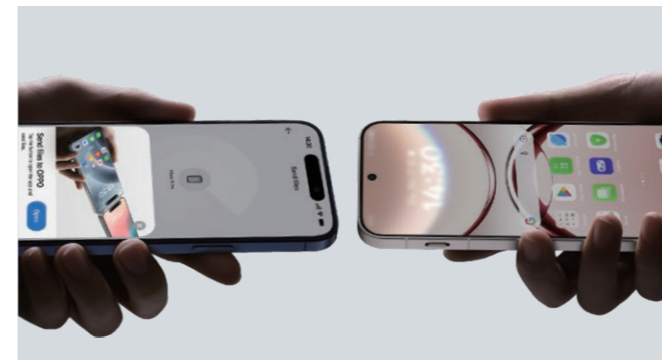
MIL規格に準拠したテストをクリア\*\*

### SGS 耐衝撃テストをクリア\*\*



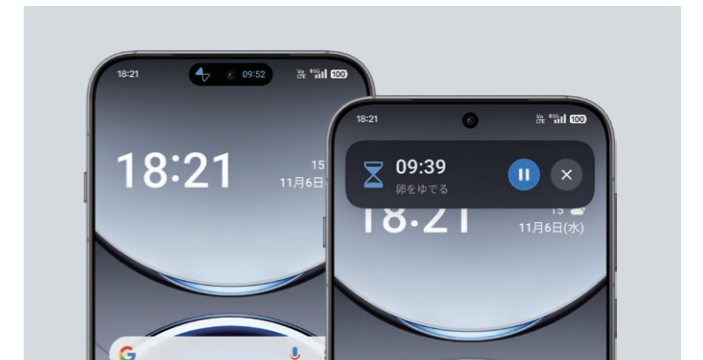
# ColorOS 15

スムーズな動作とアニメーションでAndroid™スマホをさらに便利に使いやすく。



## O+ ConnectでiPhone・iPadへ相互にデータの共有

ColorOS 15搭載のOPPOデバイスと、iOSデバイス間でも、写真・ビデオ・ドキュメントデータをワンタップで共有。OSを超えてデータの送受信が行えます。\*4



## アクアダイナミクス UIデザイン

各アクティビティやシステム通知などをバブル・カプセル・パネルの表示をシームレスに切り替えて直感的でわかりやすい表現で伝えてくれます。



## データ移行

アプリを使って引き継ぎたい項目を選ぶだけで、簡単にデータを移すことができます。\*5



## ゲームモード

ゲームに最適化されたプログラマーモードへの切り替えや、ゲーム中の通知の非表示などを設定可能。



## ルミナスレングリング エンジン

応答性が高く、なめらかな一貫性のあるアニメーションで、直感的なアプリの操作・切り替えが行えます。

\*1 充電器の使用に関する注意事項は安全ガイドをご覧ください。充電器は別売りです。急速充電には対応充電器が必要です。急速充電対応充電器はOPPO公式オンラインショップで購入できます。  
\*2 米国防総省が制定したMIL-STD-810H:method 516.8の耐衝撃テストをクリア。\*3 SGS-CSTC Standards Technical Service Co., Ltd. Suzhou BranchのPT-23-000-201470の耐衝撃テストをクリア。\*4 iOS側のデバイスにO+ Connectアプリをインストールする必要があります。アプリはApp Storeから入手可能です。\*5 Android端末からは、連絡先、写真、動画、アプリ、音楽などのデータを移行できます。iPhoneからは、連絡先、写真、動画データを移行できます。データ移行アプリ(Android 6.0以降、iOS 10.0以降に対応)をインストールして移行作業を行います。

\*1 充電器の使用に関する注意事項は安全ガイドをご覧ください。充電器は別売りです。急速充電には対応充電器が必要です。急速充電対応充電器はOPPO公式オンラインショップで購入できます。