

Sehr geehrte Kundin, sehr geehrter Kunde,

vielen Dank für den Kauf dieses 3er-Sets Einbaustrahler-Rahmen.

Bitte lesen Sie diese Bedienungsanleitung und befolgen Sie die aufgeführten Hinweise und Tipps, damit Sie Ihre neuen Einbaustrahler-Rahmen optimal einsetzen können.

Lieferumfang

- 3er-Set Einbaustrahler-Rahmen
- Anleitung

Zusätzlich benötigt:

- MR16-Leuchtmittel
- Lampenfassung

Produktvarianten

- ZX-7223-675: 3er-Set Einbaustrahler-Rahmen, weiß
- ZX-7224-675: 3er-Set Einbaustrahler-Rahmen, schwarz
- ZX-7225-675: 3er-Set Einbaustrahler-Rahmen, alu

Technische Daten

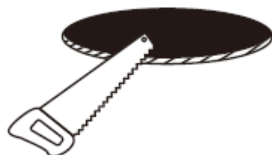
Material	Aluminium	
Schutzklasse	IP20	
Maße	Insgesamt	110 x 85 x 84 mm
	Außendurchmesser	84 mm
	Einbaudurchmesser	65 - 70 mm
Gewicht	44 g	

Inbetriebnahme

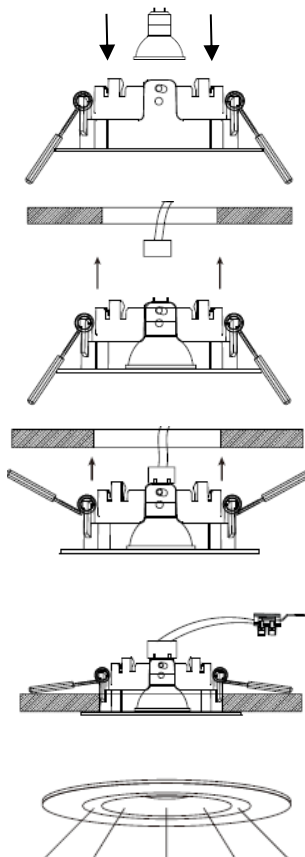


HINWEIS:

Bevor Sie mit der Installation der Einbaustrahler-Rahmen beginnen, schalten Sie die Stromversorgung ab, indem Sie die Sicherung rausnehmen. Prüfen Sie anschließend mit einem Phasenprüfer, ob noch Strom fließt.



- Bohren Sie ein Loch in der Decke passend zum Durchmesser des Einbaustrahler-Rahmens.



- Setzen Sie ein geeignetes Leuchtmittel in den Rahmen ein.
- Verbinden Sie das Leuchtmittel mit der Lampenfassung.
- Heben Sie die Haltefedern an, bis sie in einer senkrechten Position sind und führen Sie sie in das Loch in der Decke ein.
- Lösen Sie die Halteklammern, um den Einbaustrahler-Rahmen in seine endgültige Position zu versetzen.
- Schalten Sie die Stromversorgung wieder ein. Die Leuchte ist nun einsatzbereit.

Sicherheitshinweise

- Diese Bedienungsanleitung dient dazu, Sie mit der Funktionsweise dieses Produktes vertraut zu machen. Bewahren Sie diese Anleitung daher gut auf, damit Sie jederzeit darauf zugreifen können. Geben Sie sie an Nachbenutzer weiter.
- Bitte beachten Sie beim Gebrauch die Sicherheitshinweise.
- Ein Umbauen oder Verändern des Produktes beeinträchtigt die Produktsicherheit. Achtung Verletzungsgefahr!
- Alle Änderungen und Reparaturen an dem Gerät oder Zubehör dürfen nur durch den Hersteller oder von durch ihn ausdrücklich hierfür autorisierte Personen durchgeführt werden.
- Öffnen Sie das Produkt nie eigenmächtig. Führen Sie Reparaturen nie selbst aus!
- Behandeln Sie das Produkt sorgfältig. Es kann durch Stöße, Schläge oder Fall aus bereits geringer Höhe beschädigt werden.
- Halten Sie das Produkt fern von Feuchtigkeit und extremer Hitze.
- Tauchen Sie das Produkt niemals in Wasser oder andere Flüssigkeiten.
- Technische Änderungen und Irrtümer vorbehalten.

Wichtige Hinweise zur Entsorgung

Dieses Elektrogerät gehört **nicht** in den Hausmüll. Für die fachgerechte Entsorgung wenden Sie sich bitte an die öffentlichen Sammelstellen in Ihrer Gemeinde. Einzelheiten zum Standort einer solchen Sammelstelle und über ggf. vorhandene Mengenbeschränkungen pro Tag/Monat/Jahr entnehmen Sie bitte den Informationen der jeweiligen Gemeinde.

Konformitätserklärung

Hiermit erklärt PEARL GmbH, dass sich das Produkt ZX-7223-675, ZX-7224-675 bzw. ZX-7225-675 in Übereinstimmung mit der RoHS-Richtlinie 2011/65/EU + (EU)2015/863 befindet.

Kurtasz, A.

Qualitätsmanagement
Dipl. Ing. (FH) Andreas Kurtasz

Die ausführliche Konformitätserklärung finden Sie unter www.pearl.de/support. Geben Sie dort im Suchfeld die Artikelnummer ZX-7223, ZX-7224 bzw. ZX-7225 5ein.

Chère cliente, cher client,

Nous vous remercions d'avoir choisi ces cadres. Afin d'utiliser au mieux votre nouveau produit, veuillez lire attentivement ce mode d'emploi et respecter les consignes et astuces suivantes.

Contenu

- 3 cadres
- Mode d'emploi

Accessoires requis, disponibles séparément sur www.pearl.fr :

- Luminaire MR16
- Douille d'ampoule

Variantes du produit

- ZX7223 : 3 cadres blancs
- ZX7224 : 3 cadres noirs
- ZX7225 : 3 cadres aluminium

Caractéristiques techniques

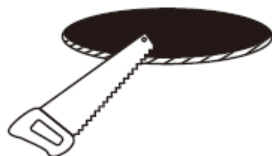
Matériaux	Aluminium	
Classe de protection	IP20	
Dimensions	Totales	110 x 85 x 84 mm
	Diamètre extérieur	84 mm
	Diamètre de montage	65 à 70 mm
Poids	44 g	

Mise en marche

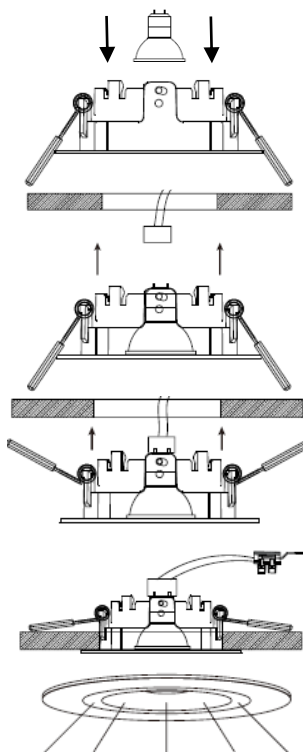


NOTE :

Avant d'installer les cadres de spots encastrés, coupez l'alimentation électrique en retirant le fusible. Vérifiez ensuite à l'aide d'un testeur de phase si le courant circule encore.



- Percez un trou dans le plafond correspondant au diamètre du cadre du spot encastré.



- Placez une ampoule appropriée dans le cadre.
- Reliez l'ampoule à la douille.
- Soulevez les ressorts de maintien jusqu'à ce qu'ils soient en position verticale et insérez-les dans le trou du plafond.
- Desserrez les clips de maintien pour placer le cadre encastré dans sa position définitive.
- Rétablissez l'alimentation électrique. Le luminaire est prêt à l'emploi.

Consignes de sécurité

- Ce mode d'emploi vous permet de vous familiariser avec le fonctionnement du produit. Conservez précieusement ce mode d'emploi afin de pouvoir le consulter en cas de besoin. Le cas échéant, transmettez-le avec le produit à l'utilisateur suivant.
- Pour connaître les conditions de garantie, veuillez contacter votre revendeur. Veuillez également tenir compte des conditions générales de vente !
- Veillez à utiliser le produit uniquement comme indiqué dans la notice. Une mauvaise utilisation peut endommager le produit ou son environnement.
- Respectez les consignes de sécurité pendant l'utilisation.
- Le démontage ou la modification du produit affecte sa sécurité. Attention : risque de blessures !
- Toute modification ou réparation de l'appareil ou de ses accessoires doit être effectuée exclusivement par le fabricant ou par un spécialiste dûment autorisé.

- N'ouvrez jamais l'appareil, sous peine de perdre toute garantie. Ne tentez jamais de réparer vous-même le produit !
- Manipulez le produit avec précaution. Un coup, un choc, ou une chute, même de faible hauteur, peut l'endommager.
- N'exposez le produit ni à l'humidité ni à une chaleur extrême.
- Ne plongez l'appareil ni dans l'eau ni dans un autre liquide.
- Conservez le produit hors de la portée et de la vue des enfants.
- Aucune garantie ne pourra être appliquée en cas de mauvaise utilisation.
- Le fabricant décline toute responsabilité en cas de dégâts matériels ou dommages (physiques ou moraux) dus à une mauvaise utilisation et/ou au non-respect des consignes de sécurité.
- Sous réserve de modification et d'erreur !

Consignes importantes pour le traitement des déchets

Cet appareil électronique ne doit **PAS** être jeté dans la poubelle de déchets ménagers. Pour l'enlèvement approprié des déchets, veuillez vous adresser aux points de ramassage publics de votre municipalité.

Les détails concernant l'emplacement d'un tel point de ramassage et des éventuelles restrictions de quantité existantes par jour/mois/année, ainsi que sur des frais éventuels de collecte, sont disponibles dans votre municipalité.

Déclaration de conformité

La société PEARL GmbH déclare ces produits ZX-7223, ZX-7224, et ZX-7225 conformes aux directives actuelles suivantes du Parlement Européen : 2011/65/UE et 2015/863, relatives à la limitation de l'utilisation de certaines substances dangereuses dans les équipements électriques et électroniques.

Kurtasz, A.

Service Qualité

Dipl. Ing. (FH) Andreas Kurtasz

La déclaration de conformité complète du produit est disponible en téléchargement à l'adresse

<https://www.pearl.fr/support/notices> ou sur simple demande par courriel à qualite@pearl.fr.